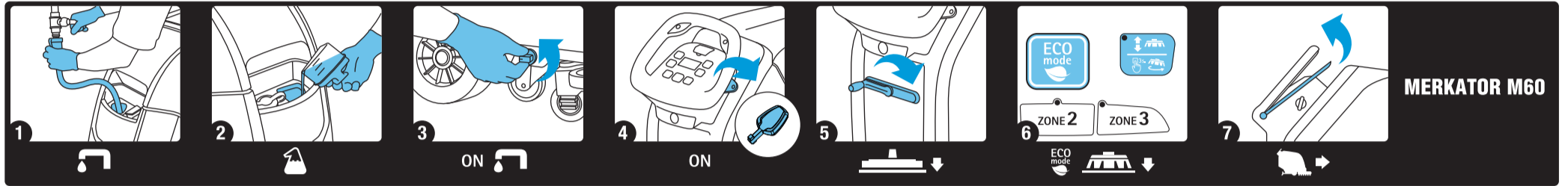


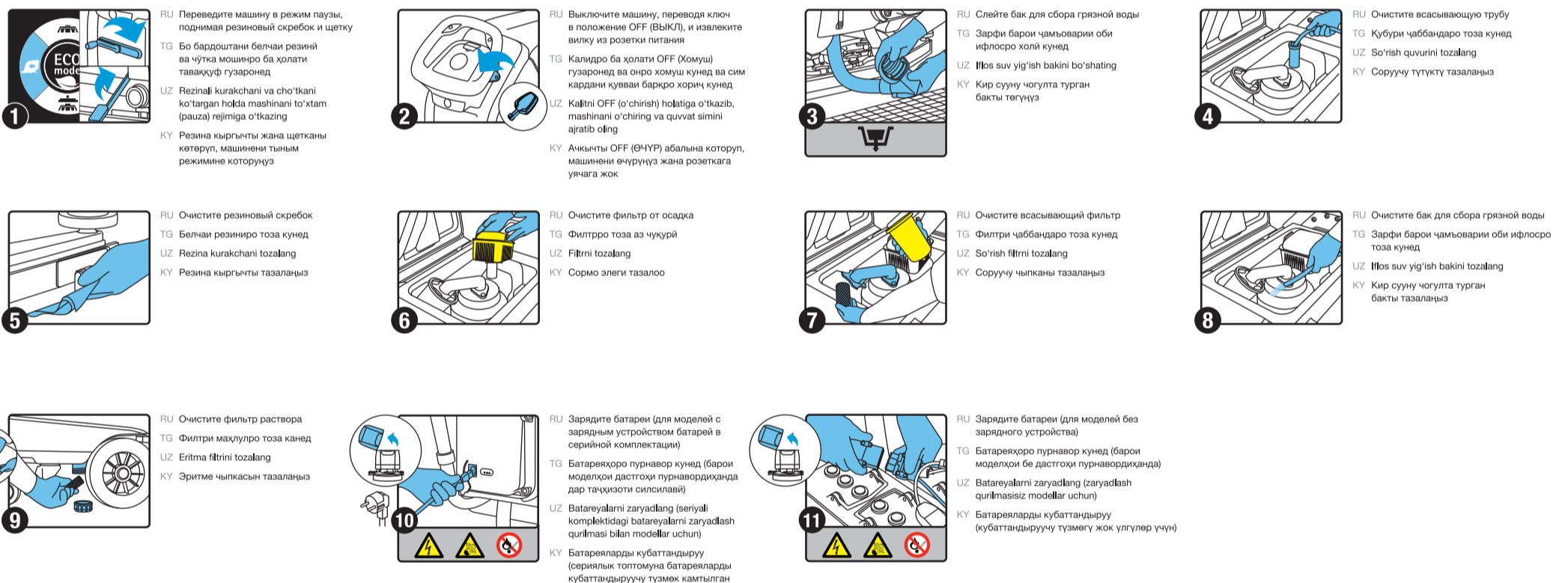
ЕЖЕДНЕВНЫЙ УХОД - НИГОҲУБИНИ ҲАРРҮЗА - KUNDALIK PARVARISH - КҮНҮМДҮК КАМ КӨРҮҮ

Подключение - Пайвастшавӣ - Ulanish - Туташтыруу



- RU** Залейте водопроводную воду в бак раствора при помощи встроенного шланга
- TG** Оби кубурро ба баки махлул бо ёри шланги дохийл резед
- UZ** Ulangan shlang yordamida vodoprovod suvini eritma bakiga quyung
- KY** Тутук суусун киргизилген шлангдын жардамы менен эритме багында куюңуз
- RU** При необходимости при помощи мерного стакана добавьте нужное количество химии
- TG** Ҳангоми зарурят бо ёри стакани ченак миқдори зарури кимёро илова намоед
- UZ** Zarur bo'lganda, kerakli miqdorda kimyoviy moddani o'lchash stakani yordamida qo'shing
- KY** Зарыл болгон учурда ченегич стакандын жардамы менен керектүү өлчөмдөгү химияны кошуңуз
- RU** Отключите стояночный тормоз
- TG** Тормози таваккуфро жомуш намоед
- UZ** Turuvchi tormozni o'chiring
- KY** Турук токтотмосун өчүрүңуз
- RU** Поверните ключ включения и подождите 10 секунд до полной готовности машины к работе
- TG** Калидро ба ҳолати OFF (Ҳомуш) гузаронед ва 10 сония то омодагии пуррай мошин ба кор интизор шавед
- UZ** Quvvat kalitini burang va mashinaning to'liq ishga tushirilishiga qadar 10 soniya kuting
- KY** Жандыруу ачыкчын бурап, машине иштөөгө толук даяр болгонго чейин 10 секунда күтүңуз
- RU** При помощи рычага опустите всасывающий узел на пол
- TG** Бо ёри фишанг қисми макандаро ба фарш гузаред.
- UZ** Pishang yordamida so'ruvchi uzelnı polga tushiring
- KY** Рычагдын жардамы менен сорунуу түйүндү жертаманга түшүрүңуз
- RU** Выберите один из необходимых режимов уборки нажатием кнопки на панели управления
- TG** Яке аз тартибхои лозимии тозакуниро бо пахши тугмаҳо дар лаҳаи идоракунӣ интихоб намоед
- UZ** Boshqaruv panelidagi tugmachalarni bosib kerakli tozalash rejimlaridan birini tanlang
- KY** Башкаруу панелиндеги баскычтарды басып, тазалоо үчүн зарыл болгон режимдердин бирин тандаңыз
- RU** Сожмите ручку управления машиной для начала уборки, плавно начните движение
- TG** Дастаи идоракунии моширо барои оғози тозакуни пахш намоед, охиства ҳаракатро оғоз кунед
- UZ** Tozalash jarayonni boshlash uchun mashinani boshqarish dastasini siqib oling, harakatni bir tekis boshlang
- KY** Тазалоону баштоо үчүн машинени башкаруучу тутканы кысып, жай-салмактуу аракетти баштаңыз

Ежедневный уход - Нигоҳубини ҳаррӯза - Kundalik parvarish - Күнүмдүк кам көрүү

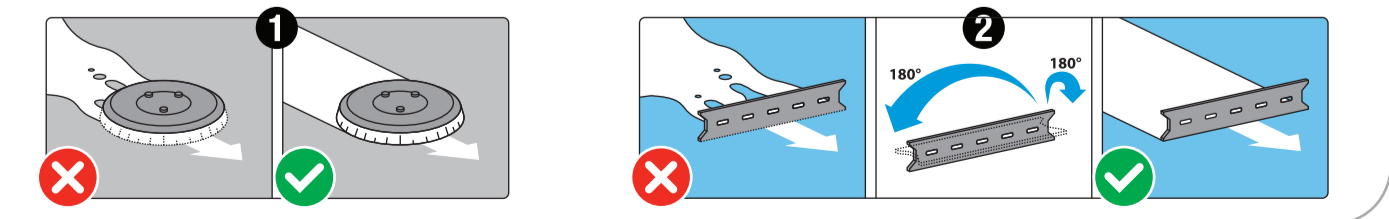


- RU** Переведите машину в режим паузы, поднимая резиновый скребок и щетку
- TG** Бо бардоштани белчаи резинӣ ва чӯтка моширо ба ҳолати таваккуф гузаронед
- UZ** Rezinali kurakchani va cho'tkani ko'targan holda mashinani to'xtam (pausa) rejimiga o'tkazing
- KY** Резина кыргычты жана щетканы көтөрүп, машинени тыным режимине которуңуз
- RU** Выключите машину, переводя ключ в положение OFF (Выкл.), и извлеките вилку из розетки питания
- TG** Калидро ба ҳолати OFF (Ҳомуш) гузаронед ва онро жомуш кунед ва сим кардани қувави барқро хорӣқ кунед
- UZ** Kalitni OFF (o'chirish) holatiga o'tkazib, mashinani o'chiring va quvvat simini ajratib oling
- KY** Ачыкчы OFF (ӨЧҮР) абальна которуп, машинени өчүрүңуз жана розеткага уячага жок
- RU** Слейте бак для сбора грязной воды
- TG** Зарфи барои чамъовари оби ифлсро холй кунед
- UZ** Ifos suv yig'ish bakini bo'shating
- KY** Кир сууну чогулта турган бакты төгүңуз
- RU** Очистите резиновый скребок
- TG** Белчаи резиниро тоза кунед
- UZ** Rezina kurakchani tozalang
- KY** Резина кыргычты тазалаңыз
- RU** Очистите фильтр от осадка
- TG** Филтхро тоза аз чуқурий
- UZ** Filtni tozalang
- KY** Сормо элги тазалоо
- RU** Очистите всасывающий фильтр
- TG** Зарфи чабандаро тоза кунед
- UZ** So'rish filtni tozalang
- KY** Соруну чыпканы тазалаңыз
- RU** Очистите бак для сбора грязной воды
- TG** Зарфи барои чамъовари оби ифлсро тоза кунед
- UZ** Ifos suv yig'ish bakini tozalang
- KY** Кир сууну чогулта турган бакты тазалаңыз
- RU** Очистите фильтр раствора
- TG** Филтри махлулро тоза канед
- UZ** Eritma filtni tozalang
- KY** Эритме чыпкасын тазалаңыз
- RU** Зарядите батареи (для моделей с зарядным устройством батарей в серийной комплектации)
- TG** Батарейхоро пурнавор кунед (барои моделхои бе дастгоҳи пурнавордиҳанда дар таҷризоти силсилавий)
- UZ** Batareyalarni zaryadlang (seriyali komplektidagi batareyalarni zaryadlash qurilmasi bilan modellar uchun)
- KY** Батарейларды кубаттандыруу (серийлык топтомда батерейларды кубаттандыруучу түзөм кампылган үлгүлөр үчүн)
- RU** Зарядите батареи (для моделей без зарядного устройства)
- TG** Батарейхоро пурнавор кунед (барои моделхои бе дастгоҳи пурнавордиҳанда)
- UZ** Batareyalarni zaryadlang (zaryadlash qurilmasisiz modellar uchun)
- KY** Батарейларды кубаттандыруу (кубаттандыруучу түзөмө жок үлгүлөр үчүн)

Способы устранения проблем - Роҳҳои бартараф намудани мушкилиҳо - Muammolarni bartaraf etish yo'llari - Маселелерди четтетүү ыкмалары

- RU МАШИНА НЕ ВКЛЮЧАЕТСЯ**
 - Проверить, что батареи подсоединены соответствующим образом
 - Проверить положение ключа
 - Проверить, что кабель зарядного устройства отсоединен
 - Проверить, что кабель питания правильно подключен к сетевой розетке
- RU МАШИНА НЕ ДВИЖЕТСЯ**
 - Нажать соответствующим образом рычаг приведения человека
- RU МАШИНА НЕ МОЕТ**
 - Проверить, что батареи заряжены
 - Проверить отсутствие на дисплее возможных сообщений ошибки
 - Проверить, что бак для раствора не пустой
 - Проверить, что раствор подается соответствующим образом
 - Проверить состояние щеток, при необходимости, произвести замену (1)
- RU МАШИНА НЕ СУШИТ**
 - Проверить отсутствие на дисплее возможных сообщений ошибки
 - Проверить, что резиновый скребок опущен
 - Проверить, что бак для сбора грязной воды не полный
 - Проверить состояние резиновых скребков, при необходимости, произвести замену (2)
- TG МОШИН ДАГРИРОНДА НАМЕШАВАД**
 - Санҷед, ки батареҳо ба таври мувофиқ пайваст шудаанд
 - Ҳолати калиди санҷед
 - Санҷед, ки сими дастгоҳи пурнавордиҳанда ҷудо қарда шудааст
 - Бодиджат санҷед, ки қувави барқ дурусти подкӯчлен к сетевой розетке
- TG МОШИН ҲАРАКАТ НАМЕКУНАД**
 - Фаҳанги ҳузур будани инсонро ба таври мувофиқ фишор диҳед
- TG МОШИН НАМЕШҮЯД**
 - Пурнавор будани батареҳоро санҷед
 - Набудани пайвастии эҳтимолии иштибоҳ дар дисплейро санҷед
 - Санҷед, ки зарфи махлул холӣ набояд
 - Санҷед, ки махлул ба таври мувофиқ дода шавад
 - Ҳолати чӯткаҳоро санҷед, дар сурати зарури онқоро иваз кунед (1)
- TG МОШИН ХУШК НАМЕКУНАД**
 - Набудани пайвастии эҳтимолии иштибоҳ дар дисплейро санҷед
 - Дар поён будани белчаи резиниро санҷед
 - Бисанҷед, ки зарфи чамъовари оби ифлос пур набояд
 - Ҳолати белчаҳои резиниро санҷед, дар сурати зарури онқоро иваз намоед (2)
- UZ MASHINA YOQILMAYAPTI**
 - Batareyalar tegishli tarzda ulanganligini tekshiring
 - Kalitning holatini tekshiring
 - Zaryadlash qurilmasining simi uzilganligini tekshiring
 - Quvvat shuri vilkasini rozetkaga ulanganligiga ishonch hosil qiling
- UZ MASHINA HARAKATLAMAYAPTI**
 - Inson hozirligi dastagini muvofiq ravishda bosing
- UZ MASHINA YUVMAYAPTI**
 - Batareyalar zaryadlanganligini tekshiring
 - Ekranida bo'lishi mumkin xatolik xabari yo'qligini tekshiring
 - Eritma uchun bak bo'sh emasligini tekshiring
 - Eritmang muvofiq ravishda uzatlayotganligini tekshiring
 - Cho'tkalarining holatini tekshiring, zarur holda ularni almashtiring (1)
- UZ MASHINA QURITMAYAPTI**
 - Ekranida bo'lishi mumkin xatolik xabari yo'qligini tekshiring
 - Rezina kurakcha tushirilganligini tekshiring
 - Ifos suvni yig'ish uchun bak to'la emasligini tekshiring
 - Rezina kurakchalarining holatini tekshiring, zaruri holatda ularni almashtiring (2)
- KY МАШИНА ЖАНАЙ ЖАТСА**
 - Батареялар туура туташтырылганын текшериниз
 - Ачыкчын абальн текшериниз
 - Кубаттандыруучу түзөмктүн кабели сурулганын текшериниз
 - Электр кабелдик туура розеткага менен байланышта экенин текшерүү
- KY МАШИНА ЖҮРӨЙ ЖАТСА**
 - Адам бар экенин билдирген рычагды туура басыңыз
- KY МАШИНА ЖУУБАЙ ЖАТСА**
 - Батерейлардын кубаттандырылганын текшериниз
 - Дисплейде ката тууралуу билдирүүлөр жок экенин текшериниз
 - Эритме багы бош эмес экенин текшериниз
 - Эритме туура берилип жатканын текшериниз
 - Щеткалардын абалын текшерип, зарыл болсо алмаштырыңыз (1)
- KY МАШИНА КУРГАТПАЙ ЖАТСА**
 - Дисплейде ката тууралуу билдирүүлөр жок экенин текшериниз
 - Резина кыргыч түшүрүлгөнүн текшериниз
 - Кир сууну чогулта турган бак толуп калбаганын текшериниз
 - Резина кыргычтардын абалын текшерип, зарыл болсо алмаштырыңыз (2)

- RU** Все операции должны всегда выполняться при использовании защитных перчаток.
- TG** Ҳамаи амалиётҳо бояд доим бо истифодаи дастулашқоҳи эҳтиётқунанда иҷро шаванд.
- UZ** Barcha amaliyotlar har doim himoya qo'qolqorlardan foydalanган holda amalga oshirilishi kerak.
- KY** Бардык иштерди коргоочу мээлейерди киийип аткаруу керек.
- RU** Для получения дополнительной информации см. руководство по эксплуатации и техобслуживанию на компакт-диске. Не заменяйте руководство по эксплуатации и техобслуживанию.
- TG** Барои гирифтани маълумоти иловага ба дастурали истифода ва нигоҳдорни техник дар компакт-диск ниқарад. Дастурали истифода ва нигоҳдорни техникро иваз намекунед.
- UZ** Qo'shimcha ma'lumat uchun kompakt-diskdagi ishlatish va texnik xizmat ko'rsatish qo'llanmasiga qarang. Ishlatish va texnik xizmat ko'rsatish qo'llanmasining o'rini bosmaydi.
- KY** Кошумча маълумат алуу үчүн компакт-дисктеги пайдалануу жана техникалык тейлөө боюнча нускаманы караңыз. Пайдалануу жана техникалык тейлөө боюнча нускаманын ордин басыпай.



RU Компания MERKATOR КЛИНИНГ СИСТЕМС сохраняет за собой право вносить изменения в технические характеристики и/или в комплектацию.
TG Ширкати MERKATOR CLEANING SYSTEMS ҳуқуқ дорад, ки ба хусусиятҳои техникӣ ва/ё таҷризотро тағйирот ворид кунанд.
UZ MERKATOR CLEANING SYSTEMS kompaniyasi texnik xususiyatlar va/yoki jihozlarga o'zgarishlar kiritish huquqini o'zida saqlab qoladi.
KY MERKATOR CLEANING SYSTEMS kompaniyasi texnikalxk ezighelektrore jana/je topmogo ezigertuulerdu kirgizugue uquktuu.

**ПОЛОМОЕЧНАЯ МАШИНА MERKATOR M60
МОШИНИ ФАРШШҮЙ MERKATOR M60
POL YUVISH MASHINASI MERKATOR M60
ПОЛ ЖУУГУЧ МАШИНА MERKATOR M60**