

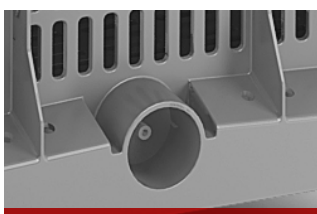
Полимерный контейнер

iBox

1200x800x800



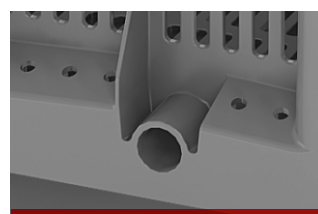
Опция перфорированного дна и стенок



Отверстия для слива 2" по длинной стороне

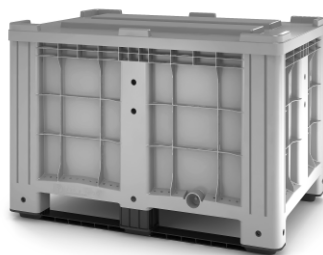


Усиленная конфигурация полозьев



Отверстия для слива 1" по короткой стороне

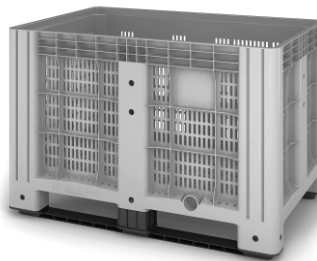
Ассортимент



11.602F.91.PE.C9

Контейнер сплошной на полозьях

| | |
|-----------------------|-----------------|
| Размеры внеш. | 1200x800x800 мм |
| Размеры внутр. | 1118x718x646 мм |
| Вес | 31,6 кг |
| Объем | 525 л |
| Статическая нагрузка | 3000 кг |
| Динамическая нагрузка | 1500 кг |
| Стеллажная нагрузка | 1000 кг |
| Максимальная загрузка | 450 кг |



11.602.91.PE.C9

Контейнер перфорированный на полозьях

| | |
|-----------------------|-----------------|
| Размеры внеш. | 1200x800x800 мм |
| Размеры внутр. | 1118x718x646 мм |
| Вес | 28,9 кг |
| Объем | 525 л |
| Статическая нагрузка | 2750 кг |
| Динамическая нагрузка | 1500 кг |
| Стеллажная нагрузка | 750 кг |
| Максимальная загрузка | 450 кг |



11.602F.91.PE.C10

Контейнер сплошной на ножках

| | |
|-----------------------|-----------------|
| Размеры внеш. | 1200x800x800 мм |
| Размеры внутр. | 1118x718x646 мм |
| Вес | 29,8 кг |
| Объем | 525 л |
| Статическая нагрузка | 3000 кг |
| Динамическая нагрузка | 1500 кг |
| Стеллажная нагрузка | — |
| Максимальная загрузка | 450 кг |



11.602.91.PE.C10

Контейнер перфорированный на ножках

| | |
|-----------------------|-----------------|
| Размеры внеш. | 1200x800x800 мм |
| Размеры внутр. | 1118x718x646 мм |
| Вес | 27,2 кг |
| Объем | 525 л |
| Статическая нагрузка | 2500 кг |
| Динамическая нагрузка | 1500 кг |
| Стеллажная нагрузка | — |
| Максимальная загрузка | 450 кг |



11.602F.91.PE.C13

Контейнер сплошной на колесах

| | |
|-----------------------|-----------------|
| Размеры внеш. | 1200x800x960 мм |
| Размеры внутр. | 1118x718x646 мм |
| Вес | 41,8 кг |
| Объем | 525 л |
| Статическая нагрузка | 3000 кг |
| Динамическая нагрузка | 1500 кг |
| Стеллажная нагрузка | — |
| Максимальная загрузка | 450 кг |



11.602.91.PE.C13

Контейнер перфорированный на колесах

| | |
|-----------------------|-----------------|
| Размеры внеш. | 1200x800x960 мм |
| Размеры внутр. | 1118x718x646 мм |
| Вес | 39,2 кг |
| Объем | 525 л |
| Статическая нагрузка | 2500 кг |
| Динамическая нагрузка | 1500 кг |
| Стеллажная нагрузка | — |
| Максимальная загрузка | 450 кг |

Общие характеристики

Опции

Индивидуальный цвет (от 500 шт.)
Держатели этикеток

Условия эксплуатации

Температура от -20 до +40°C
Температура мойки до 70°C

Характеристики

Цвет (стандартный) серый
Сырье HDPE

Транспортная вместимость

Еврофура (80 куб./м) 99 шт.
Количество в 1 упаковке 3 шт.

Дополнительный продукт



05.015.91.PE

Крышка контейнера литая

| | |
|---------------------|-------------|
| Размеры внешние | 1200x800 мм |
| Вес | 5,6 кг |
| Упаковка на паллете | 40 шт. |

Дополнительная комплектация: сливной кран (1", 2") сливная пробка, колеса

Контакты