



5-7т

Вилочные погрузчики с двигателем внутреннего сгорания

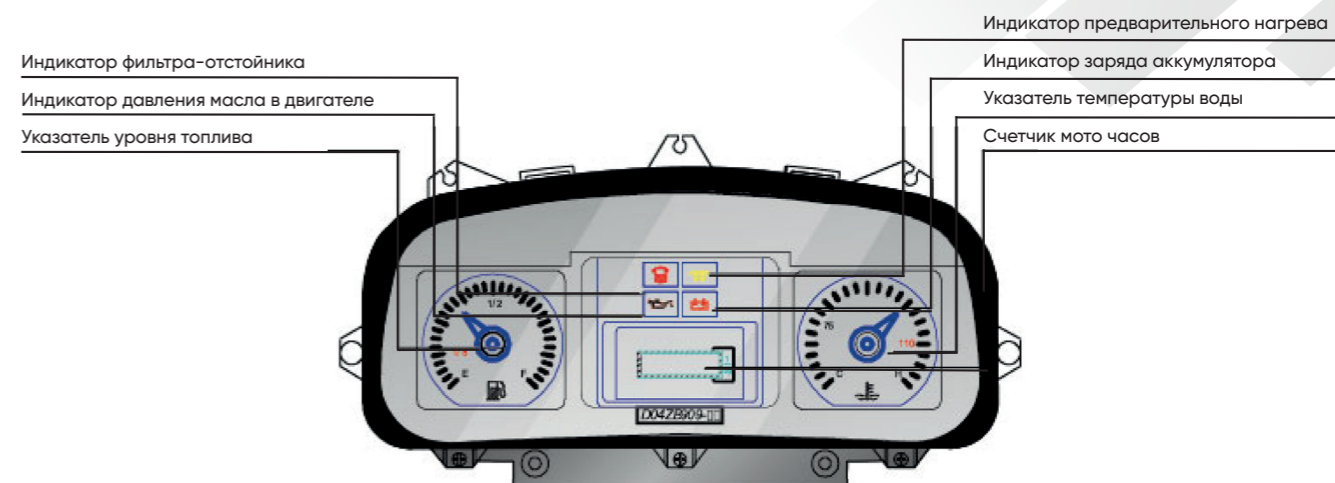
Модель	D50-4i	D60-4i	D70-4i	D50-4M	D60-4M	D70-4M	D50-4X	D60-4X	D70-4X
Номинальная грузоподъемность(кг)	5000	6000	7000	5000	6000	7000	5000	6000	7000
Центр тяжести(мм)	600	600	600	600	600	600	600	600	600
Тип силового агрегата	Дизельный	Дизельный	Дизельный	Дизельный	Дизельный	Дизельный	Дизельный	Дизельный	Дизельный



4 серия

ПАНЕЛЬ ПРИБОРОВ

Надежная панель приборов специального исполнения отображает рабочее состояние погрузчика, обнаруживает неисправности и другую важную информацию, что позволяет оператору напрямую и удобно контролировать состояние погрузчика.



- Stepping motor core
- Соответствует стандарту CE электробезопасности
- Программируемая панель
- Степень защиты IP54

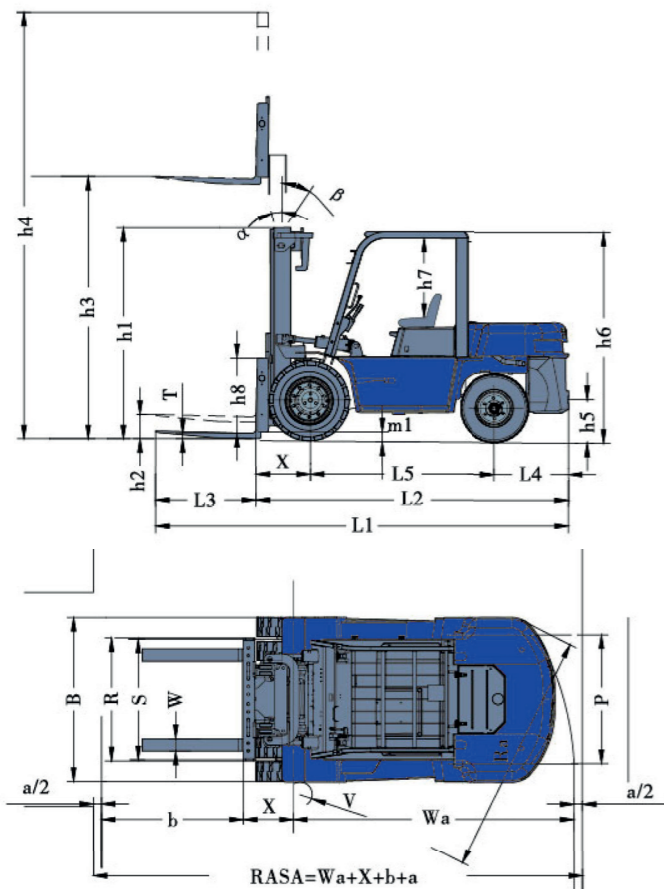
Стандартное оснащение

- Счетчик мото-часов
- Звуковой сигнал
- Индикатор давления масла
- 2-х секционный гидрораспределительный клапан
- Полностью гидравлическое рулевое управление
- Резиновые накладки на педали
- Защитная решетка груза
- Зеркало заднего вида
- Передние комбинированные фары
- Масляный фильтр трансмиссии
- Механизм глушения двигателя
- Стояночный тормоз (трос)
- Указатель температуры воды
- ЗИП (ящик с инструментами)
- Задние комбинированные фонари
- Зуммер заднего хода
- Фиксирующий клапан цилиндра наклона
- Регулируемая рулевая колонка
- Защитное ограждение водителя
- Вилы
- Переключатель безопасности нейтрального положения
- Фильтр контура гидравлики
- Датчик уровня гидравлического масла
- Индикатор заряда аккумулятора
- Двухсекционная мачта с широким обзором
- Воздухозаборное устройство
- Прочные шины с протектором
- Рычаги подъема и наклона
- Сцепка-штифт
- Сиденье оператора
- Щуп гидравлического масла
- Защитная накидка от дождя
- Масляный щуп гидротрансформатора
- Комбинированная панель приборов

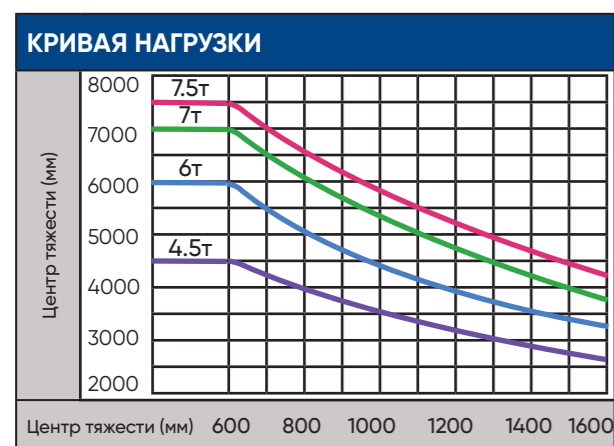
Оptionальное оснащение и дополнительное оборудование

- Кабина
- Проблесковый маячок
- Выхлопная система с выбросом вверх
- Сдвоенный воздушный фильтр
- Удлинитель вил
- Отопитель
- Цельнолитые шины
- Широкая каретка
- Переднее лобовое стекло
- Катализатор выхлопных газов
- Искрогаситель
- Задний рабочий свет
- Кондиционер
- Указатель температуры масла гидротрансформатора
- Пыльники цилиндров наклона
- Пыльники рулевого цилиндра
- Окраска на выбор
- Различное навесное оборудование

ОСНОВНЫЕ ХАРАКТЕРИСТИКИ												
ХАРАКТЕРИСТИКИ												
1.01	Модель		D50-4i	D60-4i	D70-4i	D50-4M	D60-4M	D70-4M	D50-4X	D60-4X	D70-4X	
1.02	Тип силового агрегата		Дизельный	Дизельный	Дизельный	Дизельный	Дизельный	Дизельный	Дизельный	Дизельный	Дизельный	
1.03	Номинальная грузоподъемность	кг	5000	6000	7000	5000	6000	7000	5000	6000	7000	
1.04	Центр тяжести	мм	600									
1.05	Положение оператора		Сидящее									
ГАБАРИТНЫЕ РАЗМЕРЫ												
2.01	Макс. высота подъема вил (с защитной решеткой каретки)	h4	мм	4400	4400	4400	4400	4400	4400	4400	4400	
2.02	Максимальная высота подъема (стандартная мачта)	h3	мм	3000			3000			3000		
2.03	Высота мачты в сложенном состоянии	h1	мм	2500	2500	2500	2500	2500	2500	2500	2500	
2.04	Свободный ход мачты	h2	мм	200			200			200		
2.05	Высота защит. ограждения груза (замерено с поверхности вил)	h8	мм	1355			1355			1355		
2.06	Расстояние от сиденья до защитного ограждения оператора	h7	мм	1120			1120			1120		
2.07	Высота по крыше	h6	мм	2450	2450	2450	2450	2450	2450	2450	2450	
2.08	Общая длина (с вилами)	L1	мм	4625	4700	4780	4625	4700	4780	4625	4700	
2.09	Общая длина (без вил)	L2	мм	3405	3480	3560	3405	3480	3560	3405	3480	
2.10	Передний свес	X	мм	590	595	600	590	595	600	590	595	
2.11	Задний свес	L4	мм	565	635	710	565	635	710	565	635	
2.12	Колесная база	L5	мм	2250	2250	2250	2250	2250	2250	2250	2250	
2.13	Высота расположения сцепной тяги	h5	мм	430	430	430	430	430	430	430	430	
2.14	Дорожный просвет (под мачтой)	m1	мм	200	200	200	200	200	200	200	200	
2.15	Общая ширина	B	мм	1995	1995	1995	1995	1995	1995	1995	1995	
2.16	Регулируемое расстояние между вилами (по внешнему краю)	R	мм	1845/300	1845/300	1845/300	1845/300	1845/300	1845/300	1845/300	1845/300	
2.17	Ширина колеи передняя	S	мм	1470	1470	1470	1470	1470	1470	1470	1470	
2.18	Ширина колеи задняя	P	мм	1700	1700	1700	1700	1700	1700	1700	1700	
2.19	Радиус поворота (внешний)	Wa	мм	3250	3300	3360	3250	3300	3360	3250	3300	
2.20	Радиус поворота (внутренний)	V	мм	200	200	200	200	200	200	200	200	
2.21	Мин. ширина рабочего прохода	Ra	мм	2960	3000	3040	2960	3000	3040	2960	3000	
2.22	Угол наклона мачты (вперед/назад)		град.	6°/12°								
2.23	Размер вил		мм	1220x150x55	1220x150x60	1220x150x65	1220x150x55	1220x150x60	1220x150x65	1220x150x55	1220x150x60	
ЭКСПЛУАТАЦИОННЫЕ ПОКАЗАТЕЛИ												
3.01	Макс. скорость движения (с грузом/без груза)	км/ч		26/28	26/28	26/28	26/28	26/28	26/28	26/28	26/28	
3.02	Макс. скорость подъема (с грузом/без груза)	мм/с		480/530	480/530	480/530	480/530	480/530	480/530	480/530	480/530	
3.03	Макс. скорость опускания (с грузом/без груза)	мм/с		≤ 600 / ≥ 300			≤ 600 / ≥ 300			≤ 600 / ≥ 300		
3.04	Макс. тяговое усилие (с грузом/без груза)	KN		54	54	54	54	54	54	54	54	
3.05	Макс. преодолеваемый уклон (с грузом/без груза)	%		35/20	32/20	30/20	35/20	32/20	30/20	35/20	32/20	
МАССА												
4.01	Общая масса	кг		8130	8720	9320	8130	8720	9320	8130	8720	
4.02	Распределение массы с нагрузкой (пер/зад)	кг		11790/1340	13120/1600	14550/1770	11790/1340	13120/1600	14550/1770	11790/1340	13120/1600	
4.03	Распределение массы без нагрузки (пер/зад)	кг		4090/4040	3920/4800	3850/5470	4090/4040	3920/4800	3850/5470	4090/4040	3920/4800	
ШИНЫ												
5.01	Кол-во колес (пер/зад) X=ведомые			4X/2			4X/2			4X/2		
5.02	Тип шин (пер/зад)			Пневматические								
5.03	Размер шин (передние)			4шт - 8.25-15-14PR			4шт - 8.25-15-14PR			4шт - 8.25-15-14PR		
5.04	Размер шин (задние)			2шт - 8.25-15-14PR			2шт - 8.25-15-14PR			2шт - 8.25-15-14PR		
5.05	Рабочий тормоз			Ножной, гидравлический			Ножной, гидравлический			Ножной, гидравлический		
5.06	Стояночный тормоз			Ручной, механический			Ручной, механический			Ручной, механический		
ПРИВОД И ТРАНСМИССИЯ												
6.01	Напряжение/Емкость аккумулятора	V/Ah		2x12/80			2x12/80			2x12/80		
6.02	Производитель / Модель двигателя			Isuzu A-6BG1QC-02			Mitsubishi S6S-T (Euro IIIA, EPATier III)			XICHAИ CA6110		
6.03	Тип двигателя			Дизельный			Дизельный			Дизельный		
6.04	Номинальная мощность двигателя	кВт/об*мин		82/2000			63.9/2300			83/2000		
6.05	Макс.крутящий момент	Н*м/об*мин		415/1400-1600			285/1700			450/1400-1500		
6.06	Кол-во цилиндров-диаметр * ход			6-105*125			6-94x120			6		
6.07	Рабочий объем цил-ов	л		6.494			4.29			7.127		
6.08	Емкость топливного бака	л		140			140			140		
6.09	Количество передач (вперед/назад)			2/2			2/2			2/2		



RASA: Ширина прохода под прямым углом
 a : запас безопасности
 L4 : длина вил



Примечание:

Вертикальная ось обозначает грузоподъемность, а горизонтальная ось — центр нагрузки, которая рассчитывается от передней спинки вил. Базовой точкой стандартной нагрузки является центральное положение груза длиной 1000 мм. При наклоне мачты вперед, использовании нестандартных вил или загрузке слишком широких грузов грузоподъемность снижается. Для определения грузоподъемности в разных центрах нагрузки используйте диаграммы нагрузки.

*Технические характеристики и материалы могут изменяться без предупреждения.
 Фотоснимки и иллюстрации могут содержать или не содержать изображения дополнительного оборудования и принадлежностей.
 Технические данные и размеры могут отклоняться от номинальных значений.

2-ступенчатая мачта с широким обзором

Модель мачты	Макс.высота подъема, мм	Грузоподъемность (при центре тяжести 600мм), кг			Габаритная высота (мачта опущена), мм			Масса погрузчика, кг			Угол наклона мачты, (°)
		5т	6т	7т	5т	6т	7т	5т	6т	7т	
VM200	2000	5000	6000	7000	2000			7836	8496	9206	6/12
VM250	2500	5000	6000	7000	2250			7900	8560	9270	6/12
VM270	2700	5000	6000	7000	2350			7930	8590	9300	6/12
VM300	3000	5000	6000	7000	2500			7980	8640	9350	6/12
VM330	3300	5000	6000	7000	2650			8030	8690	9400	6/12
VM350	3500	5000	6000	7000	2750			8060	8720	9440	6/12
VM375	3750	5000	6000	7000	2875			8100	8760	9480	6/12
VM400	4000	5000	6000	7000	3050			8270	8930	9650	6/12
VM425	4250	5000	6000	7000	3175			8310	8970	9690	6/12
VM450	4500	5000	6000	7000	3300			8350	9010	9730	6/12
VM475	4750	5000	6000	7000	3425			8390	9050	9770	6/6
VM500	5000	5000	6000	7000	3550			8430	9090	9810	6/6
VM550	5500	4750	5700	6600	3850			8630	9290	10000	3/6
VM600	6000	4400	5400	6400	4100			8710	9370	10080	3/6

2-ступенчатая мачта с широким обзором с цилиндром свободного хода

Модель мачты	Макс.высота подъема, мм	Грузоподъемность (при центре тяжести 500мм), кг			Габаритная высота (мачта опущена), мм			Масса погрузчика, кг			Свободный ход мачты (с защитной решеткой), мм	Угол наклона мачты, (°)
		5т	6т	7т	5т	6т	7т	5т	6т	7т		
VFM250	2500	5000	6000	7000	2210			8010	8670	9380	840	6/12
VFM270	2700	5000	6000	7000	2310			8040	8700	9410	940	6/12
VFM300	3000	5000	6000	7000	2460			8090	8750	9460	1090	6/12
VFM330	3300	5000	6000	7000	2610			8140	8800	9510	1240	6/12
VFM350	3500	5000	6000	7000	2710			8170	8830	9540	1340	6/12
VFM375	3750	5000	6000	7000	2835			8210	8870	9580	1465	6/12
VFM400	4000	5000	6000	7000	3010			8370	9030	9740	1640	6/12
VFM425	4250	5000	6000	7000	3135			8410	9070	9780	1765	6/12
VFM450	4500	5000	6000	7000	3260			8450	9110	9820	1890	6/12
VFM475	4750	5000	6000	7000	3385			8490	9150	9860	2015	6/6
VFM500	5000	5000	6000	7000	3510			8530	9190	9900	2140	6/6
VFM550	5500	4750	5700	6600	3810			8730	9390	10100	2440	3/6
VFM600	6000	4400	5400	6400	4060			8810	9470	10180	2690	3/6

Примечание: (1) для погрузчиков 5-6т. свободный ход мачты (без защитной решетки): + 465мм. (2) для погрузчиков 7т. свободный ход мачты (без защитной решетки): + 310мм.

3-ступенчатая мачта с широким обзором с цилиндром свободного хода

Модель мачты	Макс.высота подъема, мм	Грузоподъемность (при центре тяжести 500мм), кг			Габаритная высота (мачта опущена), мм			Масса погрузчика, кг			Свободный ход мачты (с защитной решеткой), мм	Угол наклона мачты, (°)
		5т	6т	7т	5т	6т	7т	5т	6т	7т		
VFHM360	3600	4500	5600	6200	2335			8670	9330	10020	910	6/6
VFHM400	4000	4500	5600	6200	2470			8730	9390	10080	1040	6/6
VFHM435	4350	4500	5600	6200	2585			8790	9450	10120	1156	6/6
VFHM450	4500	4500	5600	6200	2635			8820	9480	10150	1205	6/6
VFHM480	4800	4500	5600	6200	2740			8980	9640	10310	1310	6/6
VFHM500	5000	4500	5600	6200	2805			9010	9670	10340	1380	3/6
VFHM540	5400	4200	5300	6000	2940			9080	9740	10510	1510	3/6
VFHM600	6000	4000	5000	5600	3140			9170	9830	10690	1710	3/6
VFHM650	6500	3500	4500	5000	3405			9280	9940	10810	1975	3/6
VFHM700	7000	3200	4000	4500	3515			9390	10050	10920	2085	3/6

Примечание: (1) для погрузчиков 5-6т. свободный ход мачты (без защитной решетки): + 465мм. (2) для погрузчиков 7т. свободный ход мачты (без защитной решетки): + 310мм.