

# РАСПОЛОЖЕНИЕ ШИЛЬДОВ НА ТЕХНИКЕ И ИНФОРМАЦИЯ, ОТРАЖЕННАЯ В НИХ

## МИНИ ПОГРУЗЧИКИ TAIAN



➤ Основной шильд находится в кабине оператора на стене возле правого колена и содержит следующую информацию:

- **бренд** – Taian
- **модель** – DY620
- **серийный номер** – M2099604
- **вес** – 1100 кг
- **мощность двигателя** – 18,2 кВт
- **дата производства** – апрель 2025
- **полное наименование производителя** – Taian Tengyu Heavy Industrial Co., Ltd

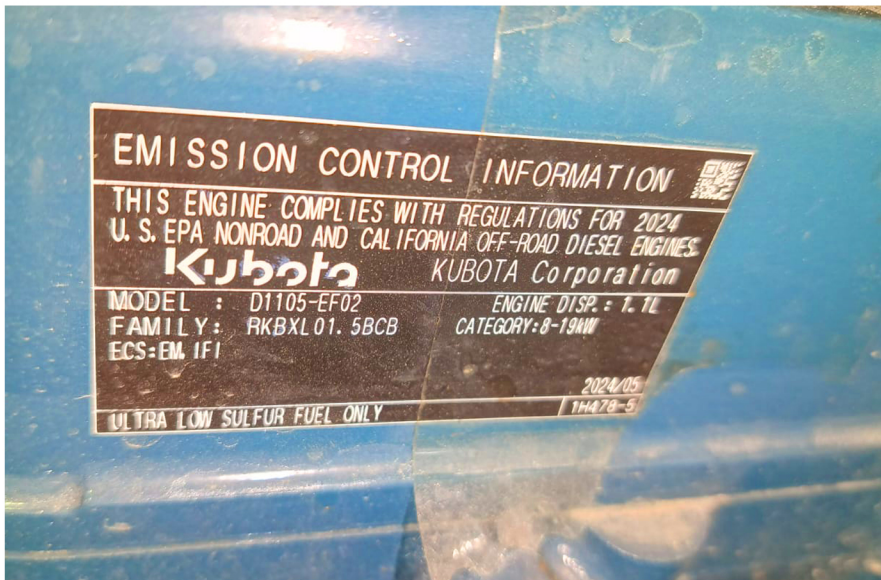
**TAIAN**

## ДВИГАТЕЛЬ KUBOTA (DY620, DY840)

➤ Основной шильд двигателя находится на самом блоке и его не всегда хорошо видно.

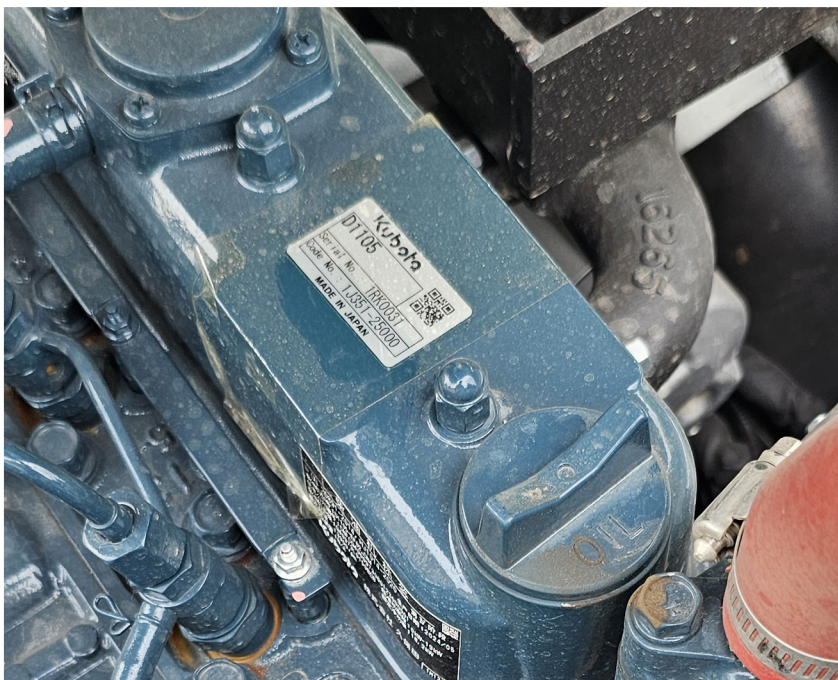
На шильде, расположенном сбоку крышки содержится информация о:

- модели двигателя
- семействе двигателя
- проверочный номер



➤ На верхней части блока расположена наклейка, содержащая следующую информацию:

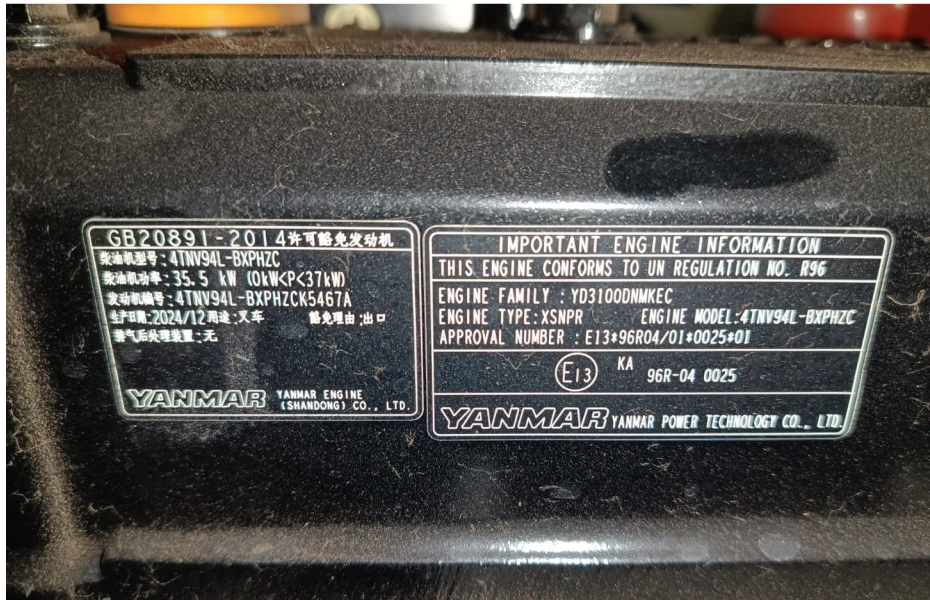
- модель двигателя – D1105
- серийный номер – 1RK0031
- артикул – 1J351-25000
- страна производства – Made in Japan



## ДВИГАТЕЛЬ YANMAR (DY1150)

➤ На шильде, расположенном сбоку крышки содержится информация о:

- номинальной мощности двигателя - 35,5 кВт
- семействе двигателя
- модели двигателя
- проверочный номер



➤ На верхней части блока расположен основной шильд, содержащий следующую информацию:

- модель двигателя – 4TNV94L
- объем двигателя – 3.054 литра
- номер двигателя – K5467A
- информация о производителе – YANMAR POWER TECHNOLOGY CO., LTD

