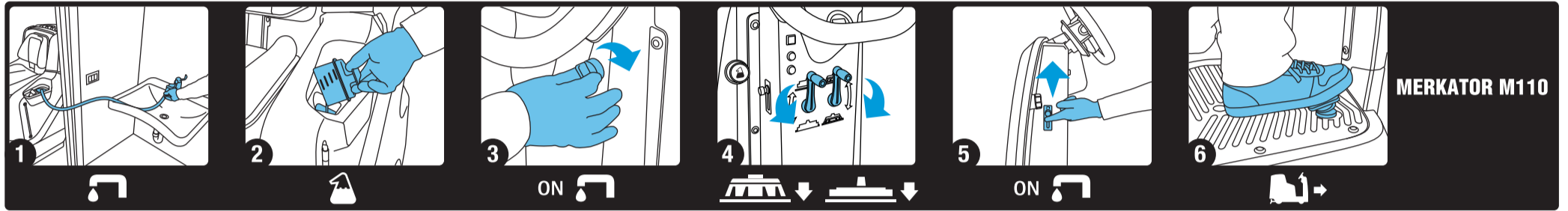


ЕЖЕДНЕВНЫЙ УХОД - НИГОХУБИНИ ҲАРРЎЗА - KUNDALIK PARVARISH - КҮНҮМДҮК КАМ КӨРҮҮ

Подключение - Пайвастшавӣ - Ulanish - Туташтыруу



- 1** RU Залейте водопроводную воду в бак раствора при помощи встроеного шланга
TG Оби кубурро ба баки махлул бо ёри шланги дохийл резед
UZ Ulangan shlang yordamida vodoprovod suvini eritma bakiga quyung
KY Тутук суусун киргизилген шлангдын жардамы менен эритме багына куюнгуз
- 2** RU При необходимости при помощи мерного стакана добавьте нужное количество химии
TG Хангоми зарурият бо ёри стакани ченак микдори зарури кимёро илова намоед
UZ Zarur bo'lganda, kerakli miqdorda kimyoviy moddani o'lchash stakani yordamida qo'shing
KY Зарыл болгон учурда ченеги ч стакандын жардамы менен керектүү өлчөмдегү химияны кошунуз
- 3** RU Поверните ключ включения и подождите 10 секунд до полной готовности машины к работе
TG Калиди фазолкуниро тоб дихед ва 10 сония то омодагии пуррай мошин ба кор интизор шавед
UZ Quvvat kalitini burang va mashinaning to'liq ishga tushirilishiga qadar 10 soniya kuting
KY Жандыруу ачыктын бурап, машине иштөөгө толук даяр болгонго чейин 10 секунда күтүнүз
- 4** RU При помощи рычагов опустите всасывающий и щёточный узлы на пол
TG Бо ёри фишангхо қисмхои маканда ва чўткадорро ба фарш гузоред
UZ Pishanglar yordamida so'ruvchi va choytkali uzellarni polga tushiring
KY Рычагдардын жардамы менен соручу жана сүртүүчү түйүндөрдү жертаманга түшүрүңүз
- 5** RU Отрегулируйте подачу воды
TG Интиқоли обро танзим намоед
UZ Suv oqimini rostlang
KY Суунун берилишин жөнгө салыңыз
- 6** RU Для начала уборки плавно нажмите на педаль и начните движение
TG Барои оғози тозақунӣ ба педал оҳиста пахш намоед ва ҳаракатро оғоз кунед
UZ Tozalashni boshlash uchun pedalgga bir tekis bosib harakatni boshlang
KY Тазалоону баштоо үчүн педалды басып, аракетти баштаңыз

Ежедневный уход - Нигоҳубини ҳаррўза - Kundalik parvarish - Күнүмдүк кам көрүү

PLUS

- 1** RU Переведите машину в режим паузы, поднимая резиновый скребок и щетку
TG Бо бардоштани белчи резинӣ ва чўтка моширо ба ҳолати тавақуф гузаронед
UZ Rezinali kurakchani va cho'tkani ko'targan holida mashinani to'xtam (pausa) rejimiga o'tkazing
KY Резина кыргычты жана щетканы көтөрүп, машинени тыным режимине которуңуз
- 2** RU Выключите машину, переводя ключ в положение OFF (ВЫКЛ), и извлеките вилку из розетки питания
TG Калидро ба ҳолати OFF (Хомуш) гузаронед ва онро хомуш кунед ва сим кардани қувави барқро хорӣқ кунед
UZ Kalitni OFF (o'chirish) holatiga o'tkazib, mashinani o'chiring va quvvat simini ajratib oling
KY Ачыкты OFF (ӨЧҮР) абальна которуп, машинени өчүрүңүз жана розеткага уячага жок
- 3** RU Слейте бак для сбора грязной воды
TG Зарфи барои чамъовари оби ифлосро хоӣ кунед
UZ Илос сув уйг'ish bakini bo'shating
KY Кир сууну чогулта турган бакты төгүңүз
- 4** RU Очистите всасывающую трубу
TG Кубури чабандаро тоза кунед
UZ So'rish quvurini tozalang
KY Соручуу чогулта тазалануз
- 5** RU Очистите бак для сбора грязной воды
TG Зарфи барои чамъовари оби ифлосро тоза кунед
UZ Илос сув уйг'ish bakini tozalang
KY Кир сууну чогулта турган бакты тазалануз
- 6** RU Очистите резиновый скребок
TG Белчи резиниро тоза кунед
UZ Rezina kurakchani tozalang
KY Резина кыргычты тазалануз
- 7** RU Очистите всасывающий фильтр
TG Филтри чабандаро тоза кунед
UZ So'rish filtri tozalang
KY Соручуу чыпканы тазалануз
- 8** RU Слейте бак для раствора
TG Зарфи махлулро хоӣ кунед
UZ Eritma bakini boshating
KY Эритме багын төгүңүз
- 9** RU Очистите фильтр раствора
TG Филтри махлулро тоза канед
UZ Eritma filtri tozalang
KY Эритме чыпканы тазалануз
- 10** RU Зарядите батареи (для моделей с зарядным устройством батарей в серийной комплектации)
TG Батарейхро пурнавор кунед (барои моделхои дастхои пурнавордиханда дар таъхизоти силсилавӣ)
UZ Batareyalarni zaryadlang (seriyali komplektidagi batareyalarni zaryadlash qurilmasi bilan modellarni uchun)
KY Батарейларды кубаттандыруу (серийлык топтомда батарейларды кубаттандыруучу түзөмч кампылган үлгүлөр үчүн)
- 11** RU Зарядите батареи (для моделей без зарядного устройства)
TG Батарейхро пурнавор кунед (барои моделхои бе дастхои пурнавордиханда)
UZ Batareyalarni zaryadlang (zaryadlash qurilmasiz modellarni uchun)
KY Батарейларды кубаттандыруу (кубаттандыруучу түзөмч жок үлгүлөр үчүн)

Способы устранения проблем - Роҳҳои бартараф намудани мушкилиҳо - Muammolarni bartaraf etish yo'llari - Маселелерди четтетүү ыкмалары

- RU МАШИНА НЕ ВКЛЮЧАЕТСЯ**
- Проверить, что батареи подсоединены соответствующим образом
- Проверить положение ключа
- Проверить, что кабель зарядного устройства отсоединен
- RU МАШИНА НЕ ДВИЖЕТСЯ**
- Проверить отсутствие на дисплее возможных сообщений ошибки
- Выключить машину и повторить процедуру включения
- RU МАШИНА НЕ МОЕТ**
- Проверить, что батареи заряжены
- Проверить отсутствие на дисплее возможных сообщений ошибки
- Проверить, что бак для раствора не пустой
- Проверить, что раствор подается соответствующим образом
- Проверить состояние щеток, при необходимости, произвести замену (1)
- RU МАШИНА НЕ СУШИТ**
- Проверить отсутствие на дисплее возможных сообщений ошибки
- Проверить, что резиновый скребок опущен
- Проверить, что бак для сбора грязной воды не полный
- Проверить состояние резиновых скребков, при необходимости, произвести замену (2)
- TG MOŠIN DARGIRONDA NAMEŠAVAD**
- Санҷед, ки батареҳо ба таъри мувофиқ пайваст шудаанд
- Ҳолати калиди санҷед
- Санҷед, ки сими дастхои пурнавордиханда ҷудо карда шудааст
- TG MOŠIN ҲАРАКАТ НАМЕКУНАД**
- Набудани пайвӯҳи эҳтимолии иштибоҳ дар дисплейро санҷед
- Моширо хомуш кунед ва тақроран моширо даркунед
- TG MOŠIN НАМЕШЎЯД**
- Пурнавор будани батареяро санҷед
- Набудани пайвӯҳи эҳтимолии иштибоҳ дар дисплейро санҷед
- Санҷед, ки зарфи махлул хоӣ набошад
- Санҷед, ки махлул ба таъри мувофиқ дода шавад
- Ҳолати чўткадорро санҷед, дар сурати зарурӣ онқорро иваз кунед (1)
- TG MOŠIN ХУШК НАМЕКУНАД**
- Набудани пайвӯҳи эҳтимолии иштибоҳ дар дисплейро санҷед
- Дар поён будани белчи резиниро санҷед
- Бисанҷед, ки зарфи чамъовари оби ифлос пур набошад
- Ҳолати белчиҳои резиниро бисанҷед, дар сурати зарурӣ онқорро иваз намоед (2)
- UZ MASHINA YOQILMAYAPTI**
- Batareyalar tegishli tarzda ulanganligini tekshiring
- Kalitning holatini tekshiring
- Zaryadlash qurilmasining simi uzilganligini tekshiring
- UZ MASHINA HARAKATLAMAYAPTI**
- Ekranida bo'lishi mumkin xatolik xabari yo'qligini tekshiring
- Mashinani o'chiring va yoqish tartibini qaytaring
- UZ MASHINA YUVMAYAPTI**
- Batareyalar zaryadlanganligini tekshiring
- Ekranida bo'lishi mumkin xatolik xabari yo'qligini tekshiring
- Eritma uchun bak bo'sh emasligini tekshiring
- Eritmaning muvofiq ravishda uzatiblanganligini tekshiring
- Cho'tkalarning holatini tekshiring, zarur holda ularni almashtiring (1)
- UZ MASHINA QURITMAYAPTI**
- Ekranida bo'lishi mumkin xatolik xabari yo'qligini tekshiring
- Rezina kurakcha tushirilganligini tekshiring
- Ilos suvini yig'ish uchun bak to'la emasligini tekshiring
- Rezina kurakchalarining holatini tekshiring, zaruri holatda ularni almashtiring (2)
- KY MASHINA JANABAY JATSA**
- Batareyalar tuura tutashyryllyngan tekshiringiz
- Aчыктын абальн текшериниз
- Кубаттандыруучу түзөмчүн кабелни сурутууган текшериниз
- KY MASHINA ЖҮРБӨЙ ЖАТСА**
- Дислейде ката тууралу билдирүүлөр жок экенин текшериниз
- Машинени өчүрүңүз жана жаңдыруу тартибин кайталануз
- KY MASHINA ЖУУБАЙ ЖАТСА**
- Батарейлардын кубаттандырылганын текшериниз
- Дислейде ката тууралу билдирүүлөр жок экенин текшериниз
- Эритме багы бош эмес экенин текшериниз
- Эритме туура берилип жатканын текшериниз
- Щеткалардын абалын текшерип, зарыл болсо алмаштырыңыз (1)
- KY MASHINA КУРГАТПАЙ ЖАТСА**
- Дислейде ката тууралу билдирүүлөр жок экенин текшериниз
- Резина кыргыч түшүрүлгөнүн текшериниз
- Кир сууну чогулта турган бак толуп калбаганын текшериниз
- Резина кыргычтардын абалын текшерип, зарыл болсо алмаштырыңыз (2)

RU Все операции должны всегда выполняться при использовании защитных перчаток.
TG Ҳамаи амалиётхо бояд доим бо истифодаи дастушакхои эҳтиётқунанда иҷро шаванд.
UZ Barcha amaliyotlar har doim himoya qo'qloqlaridan foydalanilgan holda amalga oshirilishi kerak.
KY Бардык иштерди коргоочу мээлейерди киийип аткаруу керек.

RU Для получения дополнительной информации см. руководство по эксплуатации и техобслуживанию на компакт-диске. Не заменяйте руководство по эксплуатации и техобслуживанию.
TG Барои гирифтани маълумоти иловагӣ ба дастурвали истифода ва нигоҳдорни техникӣ дар компакт-диск ниқарад. Дастурвали истифода ва нигоҳдорни техникӣ иваз намекунед.
UZ Qo'shimcha ma'lumot uchun kompakt-diskdagi ishlatish va texnik xizmat ko'rsatish qo'llanmasiga qarang. Ishlatish va texnik xizmat ko'rsatish qo'llanmasining o'rni ni bosmaydi.
KY Ko'shimcha ma'lumot alu uchun kompakt-diskdagi pайдалануу жана техникальк тейлөө боюнча нускаманы карануз. Пайдалануу жана техникальк тейлөө боюнча нускаманы ордун бастаыт.



**ПОЛОМОЕЧНАЯ МАШИНА MERKATOR M110
МОШИНИ ФАРШШЎЙ MERKATOR M110
POL YUVISH MASHINASI MERKATOR M110
ПОЛ ЖУУГУЧ МАШИНА MERKATOR M110**

RU Компания MERKATOR КЛИНИНГ СИСТЕМС сохраняет за собой право вносить изменения в технические характеристики и/или в комплектацию.
TG Ширкати MERKATOR CLEANING SYSTEMS ҳуқуқ дорад, ки ба хусусиятхои техникӣ ва/ё таъхизотро тағйирот ворид кунад.
UZ MERKATOR CLEANING SYSTEMS kompaniyasi texnik xususiyatlar va/yoki jihozlarga o'zgarishlar kiritish huquqini o'zida saqlab qoladi.
KY MERKATOR CLEANING SYSTEMS kompaniyasi texnikальк өзгөрүлүктөргө жана/же топтомго өзгөртүүлөрдү киргизүүгө укуктуу.