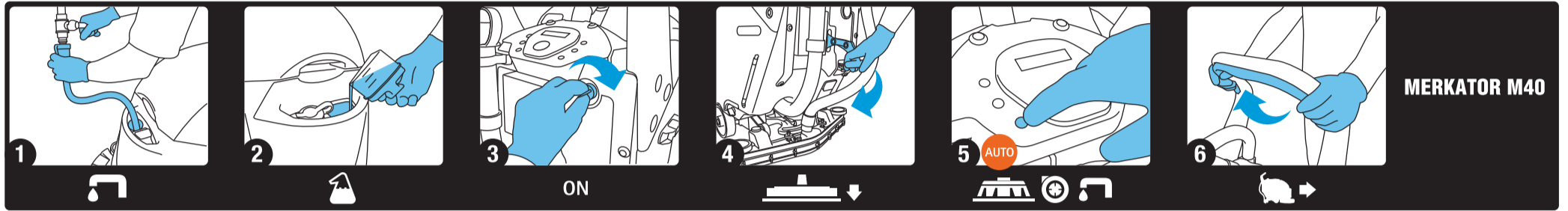


**ЕЖЕДНЕВНЫЙ УХОД - НИГОХУБИНИ ҲАРРҮЗА - KUNDALIK PARVARISH - КҮНҮМДҮК КАМ КӨРҮҮ**

**Подключение - Пайвастшавӣ - Ulanish - Туташтыруу**



- RU** Залейте водопроводную воду в бак раствора при помощи встроеного шланга.
- TG** Оби кубурро ба баки махлул бо ёри шланги дохийл резед.
- UZ** Ulangan shlang yordamida vodoprovod suvini eritma bakiga quyung.
- KY** Тутук суусун киргизилген шлангдын жардамы менен эритме багына куюңуз.
- RU** При необходимости при помощи мерного стакана добавьте нужное количество химии.
- TG** Хангоми зарурият бо ёри стакани ченак микдори зарури кимёро илова намоед.
- UZ** Zarur bo'lganda, kerakli miqdorda kimyoviy moddani o'lchash stakani yordamida qo'shing.
- KY** Зарыл болгон учурда ченегич стакандын жардамы менен керектүү өлчөмдөгү химияны кошңуз.
- RU** Нажмите кнопку включения и подождите 10 секунд до полной готовности машины к работе.
- TG** Тутмаи фаълонкуиро пахш намоед ва 10 сония то омодагии пурраи мошин ба кор интизор шавед.
- UZ** Yoqish tugmasini bosing va uni mashina ishlagacha tayyor bo'lgunga qadar 10 soniya ushlab turing.
- KY** Жаңдыруу баскычын басып, машине иштөөгө толук даяр болгонго чейин 10 секунда күтүңуз.
- RU** При помощи рычага опустите всасывающий узел на пол.
- TG** Бо ёри фишанг қисми макандаро ба фарш гузored.
- UZ** Pishang yordamida so'ruvchi uzelnı polga tushiring.
- KY** Рычагдын жардамы менен соруючу түйүндү жертаманга түшүрүңуз.
- RU** Выберите один из необходимых режимов уборки нажатием кнопки на панели управления.
- TG** Яке аз тартибхи лозими тозакуниро бо пахши тутмахо дар лавхаи идоракуни интихоб намоед.
- UZ** Boshqaruvi panelidagi tugmachalarnı bosib kerakli tozalash rejimlaridan birini tanlang.
- KY** Башкаруу панелиндеги баскычтарды басып, тазалоо үчүн зарыл болгон режимдердин бирин тандаңыз.
- RU** Сожмите ручку управления машиной для начала уборки, плавно начните движение.
- TG** Дастиа идоракуни мошиноро барои огози тозакуни пахш намоед, охишта харакатро оғоз кунед.
- UZ** Tozalash jarayonni boshlash uchun mashinani boshqarish dastasini siqib oling, harakatlari bir tekis boshlang.
- KY** Тутук суусун эритмелер багына куюп, капкак менен тыгыз жабыңыз.

**Ежедневный уход - Нигоҳубини ҳаррӯза - Kundalik parvarish - Күнүмдүк кам көрүү**

<p><b>1</b></p>	<p><b>RU</b> Слейте бак для сбора грязной воды</p> <p><b>TG</b> Зарфи барои чамъовари оби ифлосро холи кунед</p> <p><b>UZ</b> Iflos suv yig'ish bakini bo'shating</p> <p><b>KY</b> Кир сууну чогулта турган бакты төгүңуз</p>	<p><b>2</b></p>	<p><b>RU</b> Очистите бак для сбора грязной воды</p> <p><b>TG</b> Зарфи барои чамъовари оби ифлосро тоза кунед</p> <p><b>UZ</b> Iflos suv yig'ish bakini tozalang</p> <p><b>KY</b> Кир сууну чогулта турган бакты тазалаңыз</p>	<p><b>3</b></p>	<p><b>RU</b> Очистите всасывающую трубу</p> <p><b>TG</b> Кубури чабандаро тоза кунед</p> <p><b>UZ</b> So'rish quvurini tozalang</p> <p><b>KY</b> Соруючу түтүктү тазалаңыз</p>
<p><b>4</b></p>	<p><b>RU</b> Очистите резиновые скребки</p> <p><b>TG</b> Белчахои резиново тоза кунед</p> <p><b>UZ</b> Rezina kurakchalarni tozalang</p> <p><b>KY</b> Резина кыргычтарды тазалаңыз</p>	<p><b>5</b></p>	<p><b>RU</b> Очистите всасывающий фильтр</p> <p><b>TG</b> Филтри чабандаро тоза кунед</p> <p><b>UZ</b> So'rish filtrni tozalang</p> <p><b>KY</b> Соруючу чыпканы тазалаңыз</p>	<p><b>6</b></p>	<p><b>RU</b> Очистите фильтр при пустом баке для раствора</p> <p><b>TG</b> Филтро хангоми холи будани зарфи махлул тоза кунед</p> <p><b>UZ</b> Eritma baki bo'sh holatida filtrni tozalang</p> <p><b>KY</b> Чыпканы тазалоо үчүн эритме багын бошотуңуз</p>
<p><b>7</b></p>	<p><b>RU</b> Переведите машину в режим паузы, закрепляя щетку к модулю принадлежностей</p> <p><b>TG</b> Чўтқара бо модули лавозимот гузored ва мошиноро ба ҳолати таваккуф гузаронед</p> <p><b>UZ</b> Cho'tkani asboblar moduliga o'rnatgan holda mashinani to'xtam (pausa) rejimiga o'tkazing</p> <p><b>KY</b> Щетканы шаймандар модулуна бекитип, машинени тыным режимине которуңуз</p>	<p><b>8</b></p>	<p><b>RU</b> Зарядите батареи (для моделей с зарядным устройством батарей в серийной комплектации)</p> <p><b>TG</b> Батареяхоро пурнавор кунед (барои моделхои дастгохи пурнавордиканда дар таъхизоти силсилави)</p> <p><b>UZ</b> Batareyalarni zaryadlang (seriyali komplektidagi batareyalarni zaryadlash qurilmasi bilan modellar uchun)</p> <p><b>KY</b> Батареяларды кубаттандыруу (сериялык топтомунга батареяларды кубаттандыруучу түзмөк камтылган үлгүлөр үчүн)</p>	<p><b>9</b></p>	<p><b>RU</b> Зарядите батареи (для моделей без зарядного устройства)</p> <p><b>TG</b> Батареяхоро пурнавор кунед (барои моделхои бе дастгохи пурнавордиканда)</p> <p><b>UZ</b> Batareyalarni zaryadlang (zaryadlash qurilmasisiz modellar uchun)</p> <p><b>KY</b> Батареяларды кубаттандыруу (кубаттандыруучу түзмөк жок үлгүлөр үчүн)</p>

**Способы устранения проблем - Роҳҳои бартараф намудани мушкилиҳо - Muammolarni bartaraf etish yo'llari - Маселелерди четтетүү ыкмалары**

<p><b>RU</b> <b>МАШИНА НЕ ВКЛЮЧАЕТСЯ</b></p> <ul style="list-style-type: none"> <li>- Проверить, что батареи подсоединены соответствующим образом</li> <li>- Проверить положение ключа (B-B1) или кнопки (B Base)</li> <li>- Проверить, что кабель зарядного устройства отсоединен</li> </ul> <p><b>МАШИНА НЕ ДВИЖЕТСЯ</b></p> <ul style="list-style-type: none"> <li>- Проверить положение потенциометра (B1)</li> <li>- Нажать соответствующим образом рычаг привода человека</li> </ul> <p><b>МАШИНА НЕ МОЕТ</b></p> <ul style="list-style-type: none"> <li>- Проверить, что батареи заряжены</li> <li>- Проверить отсутствие на дисплее возможных сообщений ошибки</li> <li>- Проверить, что бак для раствора не пустой</li> <li>- Проверить, что раствор подается соответствующим образом</li> <li>- Проверить состояние щеток, при необходимости, произвести замену (1)</li> </ul> <p><b>МАШИНА НЕ СУШИТ</b></p> <ul style="list-style-type: none"> <li>- Проверить отсутствие на дисплее возможных сообщений ошибки</li> <li>- Проверить, что резиновый скребок опущен</li> <li>- Проверить, что бак для сбора грязной воды не полный</li> <li>- Проверить состояние резиновых скребков, при необходимости, произвести замену (2)</li> </ul>	<p><b>TG</b> <b>МОШИНИ ДАГИРОНДА НАМЕСHABAД</b></p> <ul style="list-style-type: none"> <li>- Санъед, ки батареяхо ба таври мувофиқ пайваст шуданд</li> <li>- Ҳолати каллиди (B-B1) ё тутмачи (B Base)-ро санъед</li> <li>- Санъед, ки сими дастгохи пурнавордиканда ҷудо карда шуданд</li> </ul> <p><b>МОШИНИ ҲАРАКАТ НАМЕКУНАД</b></p> <ul style="list-style-type: none"> <li>- Ҳолати потенциометр (B1)-ро санъед</li> <li>- Фаҳшани ҳузур будани инсонро ба таври мувофиқ фишор диқеда</li> </ul> <p><b>МОШИНИ НАМЕСHАҲУЯД</b></p> <ul style="list-style-type: none"> <li>- Пурнавор будани батареяхо санъед</li> <li>- Набудани пайвояи эҳтимолии иштибоҳ дар дисплейро санъед</li> <li>- Санъед, ки зарфи махлул холи набошад</li> <li>- Санъед, ки махлул ба таври мувофиқ дода шавад</li> <li>- Ҳолати ҷўтқаро санъед, дар сурати зарури онқоро иваз кунед (1)</li> </ul> <p><b>МОШИНИ ХУШК НАМЕКУНАД</b></p> <ul style="list-style-type: none"> <li>- Набудани пайвояи эҳтимолии иштибоҳ дар дисплейро санъед</li> <li>- Дар поён будани белчаи резиново санъед</li> <li>- Бисанъед, ки зарфи чамъовари оби ифлос пур набошад</li> <li>- Ҳолати белчахои резиново бисанъед, дар сурати зарури онқоро иваз намоед (2)</li> </ul>	<p><b>UZ</b> <b>MASHINA YOQILMAYAPTI</b></p> <ul style="list-style-type: none"> <li>- Batareyalar tegishli tarzda ulanganligini tekshiring</li> <li>- Kalitning (B-B1) holatini yoki (B-Base) tugmasini tekshiring</li> <li>- Zaryadlash qurilmalarini simi uzilganligini tekshiring</li> </ul> <p><b>MASHINA HARAKATLAMAYAPTI</b></p> <ul style="list-style-type: none"> <li>- Potensiometr (B1) holatini tekshiring</li> <li>- Inson hozirgi dastgahini muvofiq ravishda bosing</li> </ul> <p><b>MASHINA YUVMAYAPTI</b></p> <ul style="list-style-type: none"> <li>- Batareyalar zaryadlanganligini tekshiring</li> <li>- Ekranda bo'lishi mumkin xatolik xabari yo'qligini tekshiring</li> <li>- Eritma uchun bak bo'sh emasligini tekshiring</li> <li>- Eritma ni muvofiq ravishda uzatiblayotganligini tekshiring</li> <li>- Cho'tkalarining holatini tekshiring, zarur holda ularni almashtiring (1)</li> </ul> <p><b>MASHINA QURITMAYAPTI</b></p> <ul style="list-style-type: none"> <li>- Ekranda bo'lishi mumkin xatolik xabari yo'qligini tekshiring</li> <li>- Dar poyn budani belchani rezinovo tekshiring</li> <li>- Mos suvni yig'ish uchun bak to'la emasligini tekshiring</li> <li>- Rezina kurakchalarining holatini tekshiring, zaruri holatda ularni almashtiring (2)</li> </ul>	<p><b>KY</b> <b>МАШИНА ЖАНАЙ ЖАТСА</b></p> <ul style="list-style-type: none"> <li>- Батареялар туура туташтырылганы текшериниз</li> <li>- Анкытын (B-B1) же баскычтын (B Base) абалын текшериниз</li> <li>- Кубаттандыруучу түзмөктүн кабели суурулганы текшериниз</li> </ul> <p><b>МАШИНА ЖҮРБӨЙ ЖАТСА</b></p> <ul style="list-style-type: none"> <li>- Потенциометрдин (B1) абалын текшериниз</li> <li>- Адам бар экенин билдирген рычагды туура басыңыз</li> </ul> <p><b>МАШИНА ЖУУБАЙ ЖАТСА</b></p> <ul style="list-style-type: none"> <li>- Батареялардын кубаттандырылганы текшериниз</li> <li>- Дисплейде ката тууралуу билдирүүлөр жок экенин текшериниз</li> <li>- Эритме багы бош эмес экенин текшериниз</li> <li>- Эритме туура берилип жатканын текшериниз</li> <li>- Щеткалардын абалын текшерип, зарыл болсо алмаштырыңыз (1)</li> </ul> <p><b>МАШИНА КУРГАТПАЙ ЖАТСА</b></p> <ul style="list-style-type: none"> <li>- Дисплейде ката тууралуу билдирүүлөр жок экенин текшериниз</li> <li>- Резина кыргыч түшүрүлгөнүн текшериниз</li> <li>- Кир сууну чогулта турган бак толуп калганын текшериниз</li> <li>- Резина кыргычтардын абалын текшерип, зарыл болсо алмаштырыңыз (2)</li> </ul>
---	---	---	---

**RU** Все операции должны всегда выполняться при использовании защитных перчаток.

**TG** Ҳамаи амалиётхо бояд доим бо испотидан дастулашхои эҳтиётқонанда иҷро шаванд.

**UZ** Barcha amaliyotlar har doim himoya qo'qolqlaridan foydalanган holda amalga oshirilishi kerak.

**KY** Бардык иштерди коргоочу мээлейерди киийип аткаруу керек.

**RU** Для получения дополнительной информации см. руководство по эксплуатации и техобслуживанию на компакт-диске. Не заменяйте руководство по эксплуатации и техобслуживанию.

**TG** Барои гирифтани маълумоти иловаги ба дастуравали истифода ва нигоҳдорни техник дар компакт-диск ниқарад. Дастуравали истифода ва нигоҳдорни техникро иваз намоед.

**UZ** Qo'shimcha ma'lumot uchun kompakt-diskdagi ishlatish va texnik xizmat ko'rsatish qo'llanmasiga qarang. Ishlatish va texnik xizmat ko'rsatish qo'llanmasining o'rni ni bosmaydi.

**KY** Кошумча маълумат алуу үчүн компакт-дисктеги пайдалануу жана техникалык тейлөө боюнча нускаманы караңыз. Пайдалануу жана техникалык тейлөө боюнча нускаманын ордун басыпай.



**ПОЛОМОЕЧНАЯ МАШИНА MERKATOR M40  
МОШИНИ ФАРШШҮЙ MERKATOR M40  
POL YUVISH MASHINASI MERKATOR M40  
ПОЛ ЖУУГУЧ МАШИНА MERKATOR M40**

**RU** Компания MERKATOR КЛИНИНГ СИСТЕМС сохраняет за собой право вносить изменения в технические характеристики и/или в комплектацию.

**TG** Ширкати MERKATOR CLEANING SYSTEMS ҳуқуқ дорад, ки ба хусусиятҳои техникӣ ва/ё таъхизотро тағйирот ворид кунанд.

**UZ** MERKATOR CLEANING SYSTEMS kompaniyasi texnik xususiyatlar va/yoki jihozlarda o'zgarishlar kiritish huquqini o'zida saqlab qoladi.

**KY** MERKATOR CLEANING SYSTEMS kompaniyasi texnikalky egezdelikterge jana/je topmogoy egezterterduy kirgizugoy uquktuy.