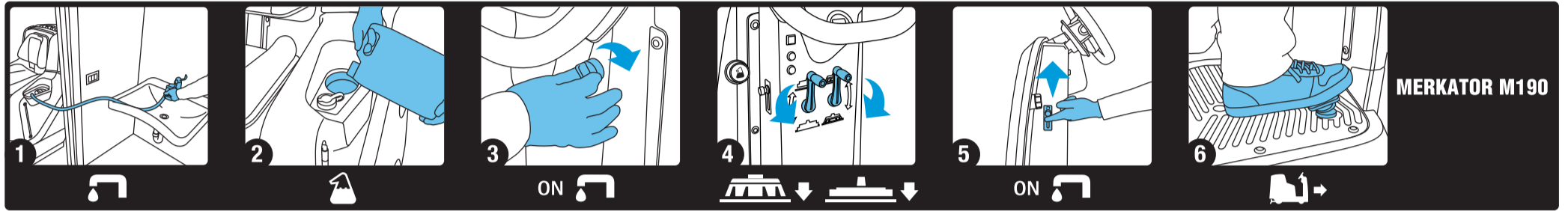


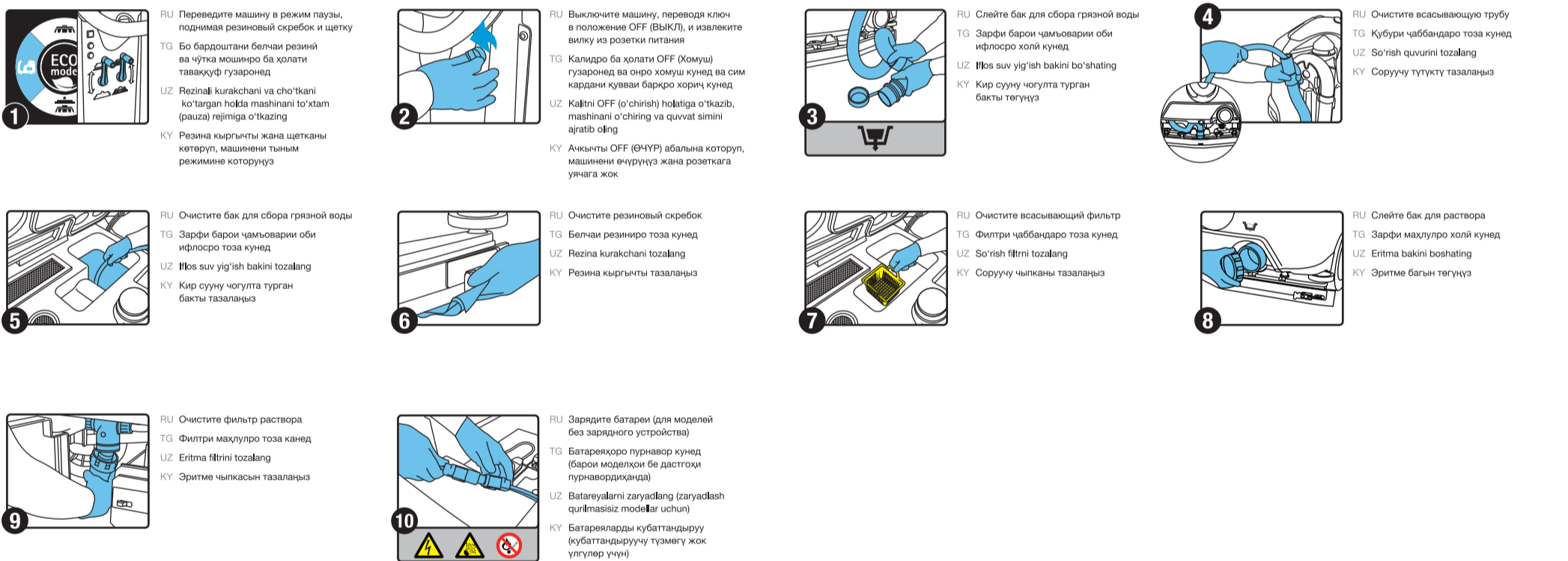
**ЕЖЕДНЕВНЫЙ УХОД - НИГОҲУБИНИ ҲАРРҮЗА - KUNDALIK PARVARISH - КҮНҮМДҮК КАМ КӨРҮҮ**

**Подключение - Пайвастшавӣ - Ulanish - Туташтыруу**



- RU** Залейте водопроводную воду в бак раствора при помощи встроенного шланга
- TG** Оби кубурро ба баки махлул бо ёри шланги дохийл резед
- UZ** Ulangan shlang yordamida vodoprovod suvini eritma bakiga quyung
- KY** Тутук суусун киргизилген шлангдын жардамы менен эритме багына куюңуз
- RU** При необходимости при помощи мерного стакана добавьте нужное количество химии
- TG** Хангоми зарурият бо ёри стакани ченак микдори зарури кимёро илова намоед
- UZ** Zarur bo'lganda, kerakli miqdorda kimyoviy moddani o'lchash stakani yordamida qo'shing
- KY** Зарыл болгон учурда ченеги стакандын жардамы менен керектүү өлчөмдегү химияны кошунуз
- RU** Поверните ключ включения и подождите 10 секунд до полной готовности машины к работе
- TG** Калиди фаълкулниро тоб диҳед ва 10 сония то омодагии пурраи мошин ба кор интизор шавед
- UZ** Quvvat kalitini burang va mashinaning to'liq ishga tushirishiga qadar 10 soniya kuting
- KY** Жандыруу ачыкчын бурап, машине иштөөгө толук даяр болгонго чейин 10 секунда күтүңуз
- RU** При помощи рычагов опустите всасывающий и щеточный узлы на пол
- TG** Бо ёри фишангхо қисмхои маканда ва чўткадорро ба фарш гузоред
- UZ** Pishanglar yordamida so'ruvchi va chotkali uzellarni polga tushiring
- KY** Рычагдардын жардамы менен соручу жана чырткучу түйүндөрдү жертаманга түшүрүңуз
- RU** Отрегулируйте подачу воды
- TG** Интиқоли обро танзим намоед
- UZ** Suv oqimini rostlang
- KY** Суунун берилишин жөнгө салыңыз
- RU** Для начала уборки плавно нажмите на педаль и начните движение
- TG** Барои оғози тозақунӣ ба педал оҳишта паҳш намоед ва ҳаракатро оғоз кунед
- UZ** Tozalashni boshlash uchun pedalgga bir tekis bosib harakatni boshlang
- KY** Tazaloonu bаштоо үчүн педалды басып, аракетти баштаңыз

**Ежедневный уход - Нигоҳубини ҳаррӯза - Kundalik parvarish - Күнүмдүк кам көрүү**

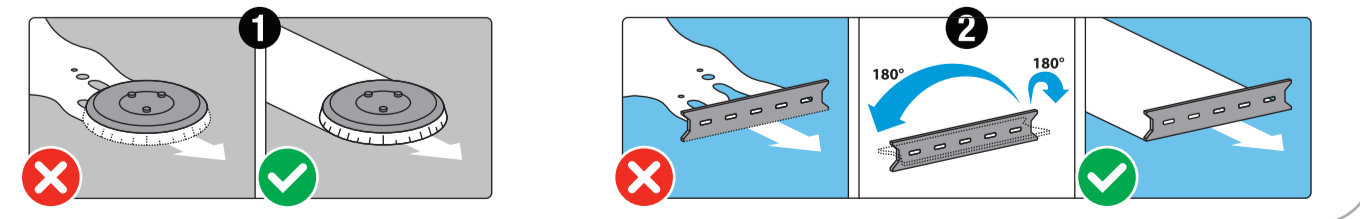


- RU** Переведите машину в режим паузы, поднимая резиновый скребок и щетку
- TG** Бо бардоштани белчи резиной ва чўтка моширо ба ҳолати тавақуф гузоронед
- UZ** Rezinali kurakchani va cho'tkani ko'targan holida mashinani to'xtam (pausa) rejimiga o'tkazing
- KY** Резина кыргычты жана щетканы көтөрүп, машинени тыным режимине которуңуз
- RU** Выключите машину, переводя ключ в положение OFF (ВЫКЛ), и извлеките вилку из розетки питания
- TG** Калидро ба ҳолати OFF (Хомуш) гузоронед ва онро хомуш кунед ва сим кардани қувави барқро хорич кунед
- UZ** Kalitni OFF (o'chirish) holatiga o'tkazib, mashinani o'chirish va quvvat simini ajratib oling
- KY** Ачыкчты OFF (ӨЧҮР) абальна которуп, машинени өчүрүңуз жана розеткага уячага жок
- RU** Слейте бак для сбора грязной воды
- TG** Зарфи барои чамъовари обӣ ифлосро хоӣ кунед
- UZ** Iflos suv yig'ish bakini bo'shating
- KY** Кир сууну чоғулта турган бакты төгүңуз
- RU** Очистите резиновый скребок
- TG** Белчи резиной тоза кунед
- UZ** Rezina kurakchani tozalang
- KY** Резина кыргычты тазалаңыз
- RU** Очистите всасывающий фильтр
- TG** Филтри чабандаро тоза кунед
- UZ** So'rish filtri tozalang
- KY** Соручу чыпканы тазалаңыз
- RU** Слейте бак для раствора
- TG** Зарфи махлулро хоӣ кунед
- UZ** Eritma bakini boshating
- KY** Эритме бағын төгүңуз
- RU** Очистите фильтр раствора
- TG** Филтри махлулро тоза канед
- UZ** Eritma filtri tozalang
- KY** Эритме чыпкасын тазалаңыз
- RU** Зарядите батареи (для моделей без зарядного устройства)
- TG** Батарейхоро пурнавор кунед (барои моделхои бе дастгоҳи пурнавордиҳанда)
- UZ** Batareyalarni zaryadlang (zaryadlash qurilmasisiz modelar uchun)
- KY** Батарейларды кубаттандыруу (кубаттандыруучу түзөмгү жок үлгүлөр үчүн)

**Способы устранения проблем - Роҳҳои бартараф намудани мушкилиҳо - Маселелерди четтетүү ыкмалары**

- RU МАШИНА НЕ ВКЛЮЧАЕТСЯ**
  - Проверить, что батареи подсоединены соответствующим образом
  - Проверить положение ключа
  - Проверить, что кабель зарядного устройства отсоединен
- RU МАШИНА НЕ МОЕТ**
  - Проверить, что бак для раствора не пустой
  - Проверить, что раствор подается соответствующим образом
  - Проверить состояние щеток, при необходимости, произвести замену (1)
- RU МАШИНА НЕ СУШИТ**
  - Проверить отсутствие на дисплее возможных сообщений об ошибках
  - Проверить, что резиновый скребок опущен
  - Проверить, что бак для сбора грязной воды не полный
  - Проверить состояние резиновых скребков, при необходимости, произвести замену (2)
- TG МОШИН ДАРГИРОНДА НАМЕСАВАД**
  - Санҷед, ки батареяҳо ба таври мувофиқ пайваст шудаанд
  - Ҳолати калиди санҷед
  - Санҷед, ки сими дастгоҳи пурнавордиҳанда ҷудо карда шудааст
- TG МОШИН НАМЕСАВУРД**
  - Пурнавор будани батареяҳоро санҷед
  - Санҷед, ки зарфи махлул хоӣ набошад
  - Санҷед, ки махлул ба таври мувофиқ дода шавад
  - Ҳолати чўткаҳоро санҷед, дар сурати зарурӣ онҳоро иваз кунед (1)
- TG МОШИН ХУШК НАМЕКУНАД**
  - Набудани пайвхои эҳтимолии иштибоҳ дар дисплейро санҷед
  - Дар поён будани белчи резиной санҷед
  - Бисанҷед, ки зарфи чамъовари обӣ ифлос пур набошад
  - Ҳолати белчиҳои резиной бисанҷед, дар сурати зарури онҳоро иваз намоед (2)
- UZ MASHINA YOQILMAYAPTI**
  - Batareyalar tegishli tarzda ulanganligini tekshiring
  - Kalitning holatini tekshiring
  - Zaryadlash qurilmaning simi uzilganligini tekshiring
- UZ MASHINA HARAKATLAMAYAPTI**
  - Ekranda bo'lishi mumkin xatolik xabari yo'qligini tekshiring
  - Mashinani o'chirish va yoqish tartibini qaytaring
- UZ MASHINA YUVMAYAPTI**
  - Batareyalar zaryadlanganligini tekshiring
  - Eritma uchun bak bo'sh emasligini tekshiring
  - Eritmaning muvofiq ravishda uzatib yotganligini tekshiring
  - Cho'tkalarining holatini tekshiring, zarur hkdla ularni almashtiring (1)
- UZ MASHINA QURITMAYAPTI**
  - Ekranda bo'lishi mumkin xatolik xabari yo'qligini tekshiring
  - Rezina kurakcha tushirilganligini tekshiring
  - Iflos suvni yig'ish uchun bak to'la emasligini tekshiring
  - Rezina kurakchalarning holatini tekshiring, zaruri holatda ularni almashtiring (2)
- KY МАШИНА ЖАНБАЙ ЖАТСА**
  - Батарейлар туура туташтырылган текшериниз
  - Ачыкчтын абалын текшериниз
  - Кубаттандыруучу түзөмктүн кабели сууругулан текшериниз
- KY МАШИНА ЖУРБҮЙ ЖАТСА**
  - Дисплейде ката тууралуу билдирүүлөр жок экенин текшериниз
  - Машинени өчүрүңуз жана жандыруу тартибин кайталаңыз
- KY МАШИНА ЖУУБАЙ ЖАТСА**
  - Батарейлардын кубаттандырылган текшериниз
  - Эритме багы баш эмес экенин текшериниз
  - Эритме туура берилип жатканын текшериниз
  - Щеткалардын абалын текшерип, зарыл болсо алмаштырыңыз (1)
- KY МАШИНА КУРГАТТАЙ ЖАТСА**
  - Дисплейде ката тууралуу билдирүүлөр жок экенин текшериниз
  - Резина кыргыч түшүрүлгөнүн текшериниз
  - Кир сууну чоғулта турган бак толук калбаганын текшериниз
  - Резина кыргычтардын абалын текшерип, зарыл болсо алмаштырыңыз (2)

- RU** Все операции должны всегда выполняться при использовании защитных перчаток.
- TG** Ҳамаи амалиётҳо бояд доим бо истифодаи дастулашхои эҳтиёткунанда иҷро шавад.
- UZ** Barcha amaliyotlar har doim himoya qo'qolqirlardan foydalanilgan holda amalga oshirilishi kerak.
- KY** Бардык иштерди коргоочу мээлейерди кийип аткаруу керек.
- RU** Для получения дополнительной информации см. руководство по эксплуатации и техобслуживанию на компакт-диске. Не заменяйте руководство по эксплуатации и техобслуживанию.
- TG** Барои гирифтани маълумоти иловага ба дастурамали истифода ва нигоҳдорни техник дар компакт-диск ниқарад. Дастурамали истифода ва нигоҳдорни техникро иваз намекунед.
- UZ** Qo'shimcha ma'lumot uchun kompakt-diskdagi ishlatish va texnik xizmat ko'rsatish qo'llanmasiga qarang. Ishlatish va texnik xizmat ko'rsatish o'rni bosmaydi.
- KY** Кошумча маълумат алуу үчүн компакт-дисктеги пайдалануу жана техникалык тейлөө боюнча нускаманы караңыз. Пайдалануу жана техникалык тейлөө боюнча нускаманы ордун баштайт.



**RU** Компания MERKATOR КЛИНИНГ СИСТЕМС сохраняет за собой право вносить изменения в технические характеристики и/или в комплектацию.  
**TG** Ширкати MERKATOR CLEANING SYSTEMS ҳуқуқ дорад, ки ба хусусиятҳои техникӣ ва/ё таҷризаотро тағйирот ворид кунанд.  
**UZ** MERKATOR CLEANING SYSTEMS kompaniyasi texnik xususiyatlar va/yoki jihozlarga o'zgarishlar kiritish huquqini o'zida saqlab qoladi.  
**KY** MERKATOR CLEANING SYSTEMS kompaniyasi texnikaljk ezighelekterge jana/je toptomgo ezigertuilerdu kirgizugue ukuqtuu.

**ПОЛОМОЕЧНАЯ МАШИНА MERKATOR M190  
МОШИНИ ФАРШШҮЙ MERKATOR M190  
POL YUVISH MASHINASI MERKATOR M190  
ПОЛ ЖУУГУЧ МАШИНА MERKATOR M190**