

| ОСНОВНЫЕ ХАРАКТЕРИСТИКИ | | | | |
|-----------------------------|--|------------|------------------------------------|----------------|
| ХАРАКТЕРИСТИКИ | | | | |
| 1.01 | Модель | | D20-4X | D25-4X |
| 1.02 | Номинальная грузоподъемность | кг | 2000 | 2500 |
| 1.03 | Центр тяжести | мм | 500 | |
| 1.04 | Тип силового агрегата | | Дизельный | |
| 1.05 | Положение оператора | | Сидячее | |
| ГАБАРИТНЫЕ РАЗМЕРЫ | | | | |
| 2.01 | Максимальная высота подъема (стандартная мачта) | Н | мм 3000 | |
| 2.02 | Высота мачты в сложенном состоянии | H1 | мм 2000 | мм 2000 |
| 2.03 | Макс. высота подъема вилок (с защитной решеткой каретки) | H2 | мм 4030 | мм 4030 |
| 2.04 | Свободный ход мачты | H3 | мм 150 | мм 150 |
| 2.05 | Высота по крыше | H4 | мм 2170 | мм 2170 |
| 2.06 | Дорожный просвет (под мачтой) | H5 | мм 115 | мм 115 |
| 2.07 | Расстояние от сиденья до защитного ограждения оператора | H6 | мм 1075 | мм 1075 |
| 2.08 | Высота расположения сцепной тяги | H9 | мм 290 | мм 290 |
| 2.09 | Высота защитного ограждения груза (замерено с поверхности вилок) | H13 | мм 1000 | мм 1000 |
| 2.10 | Общая длина (с вилами/без вилок) | (L/L') | мм 3460/2390 | мм 3680/2610 |
| 2.11 | Колесная база | L1 | мм 1650 | мм 1650 |
| 2.12 | Передний свес | L2 | мм 465 | мм 465 |
| 2.13 | Задний свес | L3 | мм 425 | мм 495 |
| 2.14 | Общая ширина | W1 | мм 1160 | мм 1160 |
| 2.15 | Ширина колеи (пер/зад) | (W3/W2) | мм 970/970 | мм 970/970 |
| 2.16 | Регулируемое расстояние между вилами (по внешнему краю) | W5 | мм 1030/244 | мм 1030/244 |
| 2.17 | Радиус поворота (внешний) | r | мм 2215 | мм 2270 |
| 2.18 | Радиус поворота (внутренний) | r' | мм 35 | мм 35 |
| 2.19 | Мин. ширина рабочего прохода | Ra | мм 2235 | мм 2290 |
| 2.20 | Угол наклона мачты (вперед/назад) | α/β | град. 6°/12° | |
| 2.21 | Размер вилок | L4xWxT | мм 920x122x40 | мм 1070x122x40 |
| ЭКСПЛУАТАЦИОННЫЕ ПОКАЗАТЕЛИ | | | | |
| 3.01 | Макс. скорость движения (с грузом/без груза) | км/ч | 18/18 | 18/18 |
| 3.02 | Макс. скорость подъема (с грузом/без груза) | мм/с | 500/550 | 500/550 |
| 3.03 | Макс. скорость опускан. (с грузом/без груза) | мм/с | 450/500 | 450/500 |
| 3.04 | Макс. тяговое усилие (с грузом/без груза) | кН | 16.2/12.5 | 19.3/11.7 |
| 3.05 | Макс. преодолеваемый уклон (с грузом/без груза) | % | 26/32 | 26/27 |
| МАССА | | | | |
| 4.01 | Общая масса | кг | 3300 | 3645 |
| 4.02 | Распред. массы с нагрузкой (пер/зад) | кг | 4714/586 | 5433/712 |
| 4.03 | Распред. массы без нагрузки (пер/зад) | кг | 1544/1756 | 1470/2175 |
| ШИНЫ | | | | |
| 5.01 | Кол-во колес (пер/зад) X=ведомые | | 2X/2 | |
| 5.02 | Тип шин (пер/зад) | | Пневматические | |
| 5.03 | Размер шин (пер/зад) | | 7.00-12-12PR/6.00 -9-10PR | |
| 5.04 | Рабочий тормоз | | Ножной, гидравлический | |
| 5.05 | Стояночный тормоз | | Ручной, механический | |
| ПРИВОД И ТРАНСМИССИЯ | | | | |
| 6.01 | Напряжение/Емкость аккумулятора | V/Ah | 12/80 | |
| 6.02 | Производитель / Модель двигателя | | XINCHAI C490BPG-200 | |
| 6.03 | Номинальная мощность двигателя | кВт/об*мин | 36.7/2650 | |
| 6.04 | Макс. крутящий момент | Н*м/об*мин | 160/1800-2000 | |
| 6.05 | Кол-во цилиндров-диаметр * ход | | 4 | |
| 6.06 | Рабочий объем цил-ов | л | 2.67 | |
| 6.07 | Емкость топливного бака | л | 70 | |
| 6.08 | Экологический класс | | CHINA Stage 3/Euro Stage 3A | |
| 6.09 | Количество передач (вперед/назад) | | 1/1 гидродинамическое переключение | |

*Технические характеристики и материалы могут изменяться без предупреждения. Фотоснимки и иллюстрации могут содержать или не содержать изображения дополнительного оборудования и принадлежностей. Технические данные и размеры могут отклоняться от номинальных значений.

| ОСНОВНЫЕ ХАРАКТЕРИСТИКИ | | | | | | |
|------------------------------------|----------------------------|----------------|-----------------------------|---------------------------|-------------|-------------|
| ХАРАКТЕРИСТИКИ | | | | | | |
| D30-4X | D35-4X | D35-4i | D35-4M | D20-4i | D25-4i | D30-4i |
| 3000 | 3500 | 3500 | 3500 | 2000 | 2500 | 3000 |
| 500 | | | | | | |
| Дизельный | | | | | | |
| Сидячее | | | | | | |
| 3000 | | | | | | |
| 2070 | 2120 | 2120 | 2120 | 2000 | 2000 | 2070 |
| 4217 | 4217 | 4217 | 4217 | 4030 | 4030 | 4217 |
| 155 | 160 | 160 | 160 | 150 | 150 | 155 |
| 2190 | 2190 | 2190 | 2190 | 2170 | 2170 | 2190 |
| 135 | 135 | 135 | 135 | 115 | 115 | 135 |
| 1075 | 1075 | 1075 | 1075 | 1075 | 1075 | 1075 |
| 310 | 310 | 310 | 310 | 290 | 290 | 310 |
| 1182 | 1177 | 1177 | 1177 | 1000 | 1000 | 1182 |
| 3819/2740 | 3827/2754 | 3827/2754 | 3827/2754 | 3460/2390 | 3680/2610 | 3819/2740 |
| 1750 | 1750 | 1750 | 1750 | 1650 | 1650 | 1750 |
| 478 | 484 | 484 | 484 | 465 | 465 | 478 |
| 520 | 520 | 520 | 520 | 425 | 495 | 520 |
| 1225 | 1225 | 1225 | 1225 | 1160 | 1160 | 1225 |
| 1000/970 | | | 970/970 | | | |
| 1060/250 | | 1060/250 | 1060/250 | 1030/244 | | 1060/250 |
| 2400 | 2400 | 2400 | 2400 | 2215 | 2270 | 2400 |
| 80 | 80 | 80 | 80 | 35 | 35 | 80 |
| 2360 | 2360 | 2360 | 2360 | 2235 | 2290 | 2360 |
| 6°/12° | | | | | | |
| 1070x125x45 | 1070x125x50 | 1070x125x50 | 1070x125x50 | 920x122x40 | 1070x122x40 | 1070x125x45 |
| 19/19 | 19/19 | 19/19 | 19/19 | 18/19 | 18/19 | 19/20 |
| 455/480 | 400/420 | 400/420 | 400/420 | 500/550 | 500/550 | 455/480 |
| 450/500 | 450/500 | 450/500 | 450/500 | 450/500 | 450/500 | 450/500 |
| 19.5/16 | 21.4/13.9 | 21.4/13.9 | 21.4/13.9 | 16.2/12.5 | 19.3/11.7 | 19.5/16 |
| 19/24 | 22/23 | 22/23 | 22/23 | 26/32 | 26/27 | 19/24 |
| 4265 | 4550 | 4550 | 4550 | 3300 | 3645 | 4265 |
| 6424/841 | 7240/810 | 7240/810 | 7240/810 | 4714/586 | 5433/712 | 6424/841 |
| 1745/2520 | 1771/2779 | 1771/2779 | 1771/2779 | 1544/1756 | 1470/2175 | 1745/2520 |
| 2X/2 | | | | | | |
| Пневматические | | | | | | |
| 28x9-15-14 PR/6.5-10-10 PR | | | | 7.00-12-12PR/6.00 -9-10PR | | |
| 28x9-15-14 PR-10-10 PR | | | | | | |
| Ножной, гидравлический | | | | | | |
| Ручной, механический | | | | | | |
| 12/80 | | | | | | |
| XINCHAI C490BPG-200 | ISUZU 4JG2 | Mitsubishi S4S | ISUZU C240 | | | |
| 36.7/2650 | 44.9/2450 | 35.3кВт/2300 | 35.4/2500 | | | |
| 160/1800-2000 | 186.3/1600-1800 | 176/1800 | 1399/1800 | | | |
| 4 | 4-95.4x107 | 4 | 4-86x102 | | | |
| 2.67 | 3.059 | 3.331 | 2.369 | | | |
| 70 | | | | | | |
| CHINA Stage 3/Euro Stage 3A | CHINA Stage 2/Euro Stage 2 | Euro Stage 3 | CHINA Stage 3/Euro Stage 3A | | | |
| 1/1 гидродинамическое переключение | | | | | | |



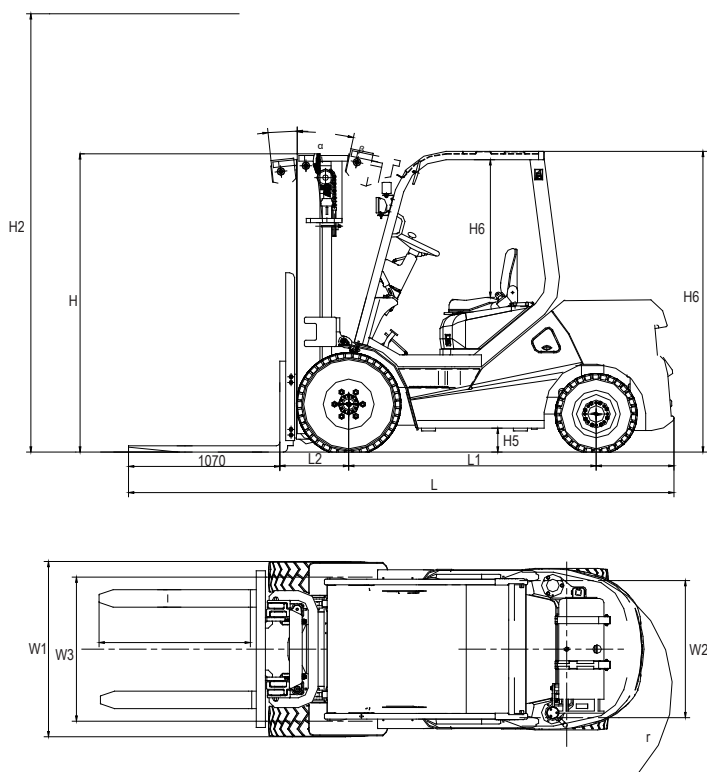
2-3.5т

ВИЛОЧНЫЕ ПОГРУЗЧИКИ С ДВИГАТЕЛЕМ ВНУТРЕННЕГО СГОРАНИЯ

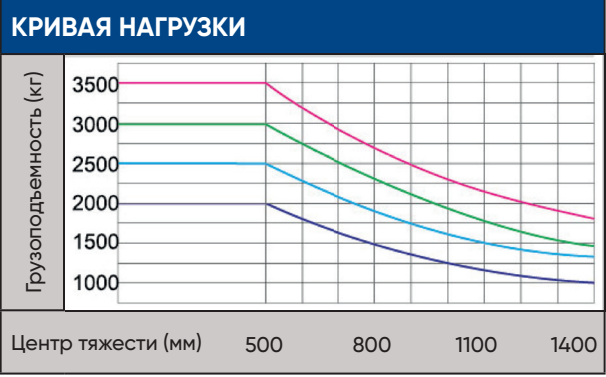
| Модель | D20-4X | D25-4X | D30-4X | D35-4X | D35-4i | D20-4i | D25-4i | D30-4i |
|----------------------------------|-----------|--------|-----------|--------|-----------|--------|-----------|--------|
| Номинальная грузоподъемность(кг) | 2000 | 2500 | 3000 | 3500 | 3500 | 2000 | 2500 | 3000 |
| Центр тяжести(мм) | 500 | 500 | 500 | 500 | 500 | 500 | 500 | 500 |
| Тип силового агрегата | Дизельный | | Дизельный | | Дизельный | | Дизельный | |



4 серия



RASA: Ширина прохода под прямым углом
 а : запас безопасности
 L4 : длина вил



- D35-4X, 4i
- D30-4X, 4i
- D25-4X, 4i
- D20-4X, 4i

Примечание:

Вертикальная ось обозначает грузоподъемность, а горизонтальная ось — центр нагрузки, которая рассчитывается от передней спинки вил. Базовой точкой стандартной нагрузки является центральное положение груза длиной 1000 мм. При наклоне мачты вперед, использования нестандартных вилок или загрузке слишком широких грузов грузоподъемность снижается. Для определения грузоподъемности в разных центрах нагрузки используйте диаграмму нагрузки.

*Технические характеристики и материалы могут изменяться без предупреждения.
 Фотоснимки и иллюстрации могут содержать или не содержать изображения дополнительного оборудования и принадлежностей.
 Технические данные и размеры могут отклоняться от номинальных значений.

| 2-ступенчатая мачта с широким обзором | | | | |
|---------------------------------------|-------------------------|---------------------------------------|------|------|
| Модель мачты | Макс.высота подъема, мм | Габаритная высота (мачта опущена), мм | | |
| | | 2-2.5т | 3т | 3.5т |
| VM200 | 2000 | 1500 | 1570 | 1620 |
| VM250 | 2500 | 1750 | 1820 | 1870 |
| VM300 | 3000 | 2000 | 2070 | 2120 |
| VM330 | 3300 | 2150 | 2220 | 2270 |
| VM350 | 3500 | 2250 | 2320 | 2370 |
| VM370 | 3700 | 2350 | 2420 | 2470 |
| VM400 | 4000 | 2550 | 2620 | 2670 |
| VM425 | 4250 | 2675 | 2745 | 2795 |
| VM450 | 4500 | 2800 | 2870 | 2920 |
| VM500 | 5000 | 3050 | 3120 | 3170 |
| VM550 | 5500 | 3350 | 3420 | 3470 |
| VM600 | 6000 | 3600 | 3670 | 3720 |

Примечание: (1) *обозначена грузоподъемность со сдвоенными передними шинами.
 (2) Масса погрузчика со сдвоенными шинами увеличивается на +110 кг

| 2-ступ. мачта с широким обзором с цилиндром свободного хода | | | | |
|---|-------------------------|---------------------------------------|------|------|
| Модель мачты | Макс.высота подъема, мм | Габаритная высота (мачта опущена), мм | | |
| | | 2-2.5т | 3т | 3.5т |
| VFM200 | 2000 | 1500 | 1570 | 1620 |
| VFM250 | 2500 | 1750 | 1820 | 1870 |
| VFM300 | 3000 | 2000 | 2070 | 2120 |
| VFM330 | 3300 | 2150 | 2220 | 2270 |
| VFM350 | 3500 | 2250 | 2320 | 2370 |
| VFM370 | 3700 | 2350 | 2420 | 2470 |
| VFM400 | 4000 | 2550 | 2620 | 2670 |
| VFM425 | 4250 | 2675 | 2745 | 2795 |
| VFM450 | 4500 | 2800 | 2870 | 2920 |
| VFM500 | 5000 | 3050 | 3120 | 3170 |
| VFM550 | 5500 | 3350 | 3420 | 3470 |
| VFM600 | 6000 | 3600 | 3670 | 3720 |

Примечание: (1) *обозначена грузоподъемность со сдвоенными передними шинами.
 (2) Масса погрузчика со сдвоенными шинами увеличивается на +110 кг

| 3-ступ. мачта с широким обзором с цилиндром свободного хода | | | | |
|---|-------------------------|---------------------------------------|------|------|
| Модель мачты | Макс.высота подъема, мм | Габаритная высота (мачта опущена), мм | | |
| | | 2-2.5т | 3т | 3.5т |
| VFHM360 | 3600 | 1800 | 1870 | 1870 |
| VFHM400 | 4000 | 1950 | 2020 | 2020 |
| VFHM435 | 4350 | 2050 | 2120 | 2120 |
| VFHM450 | 4500 | 2100 | 2170 | 2170 |
| VFHM470 | 4700 | 2165 | 2230 | 2230 |
| VFHM480 | 4800 | 2210 | 2270 | 2270 |
| VFHM500 | 5000 | 2300 | 2370 | 2370 |
| VFHM540 | 5400 | 2400 | 2470 | 2470 |
| VFHM600 | 6000 | 2600 | 2670 | 2670 |
| VFHM650 | 6500 | 2800 | 2870 | 2870 |
| VFHM700 | 7000 | 2975 | 3045 | 3045 |
| VFHM750 | 7500 | 3150 | 3370 | 3370 |

Примечание: (1) *обозначена грузоподъемность со сдвоенными передними шинами.
 (2) Масса погрузчика со сдвоенными шинами увеличивается на +110 кг

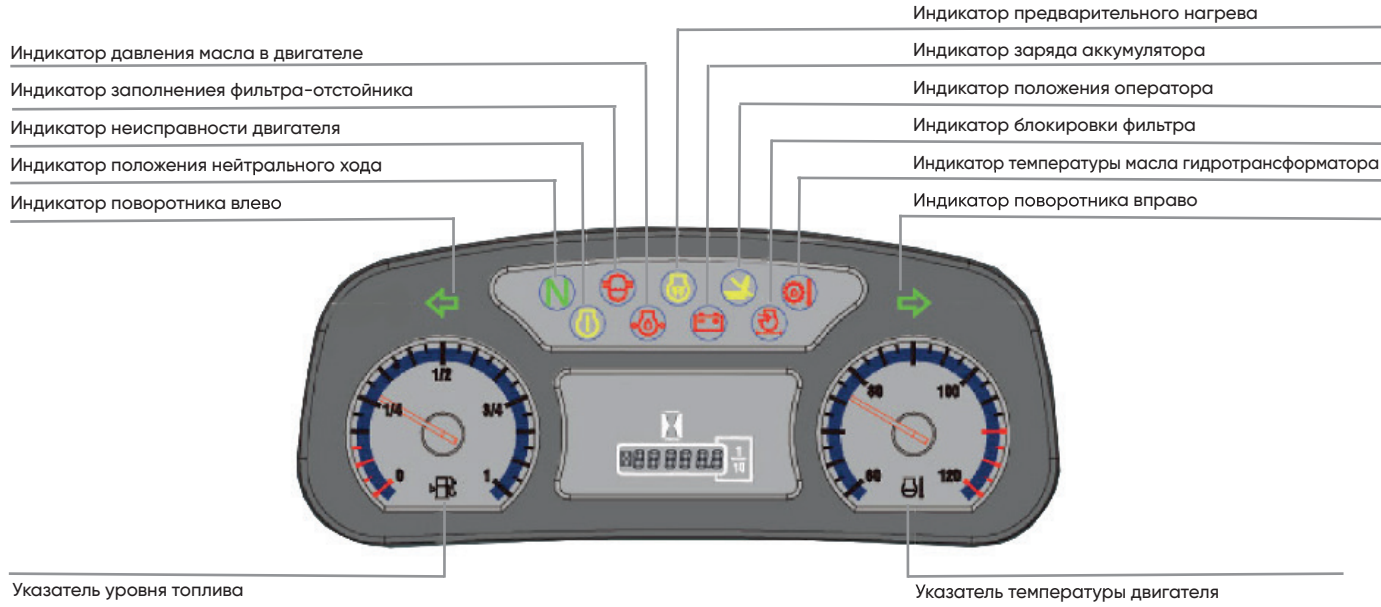
| Грузоподъемность (при центре тяжести 500мм), кг | | | | Масса погрузчика, кг | | | | Угол наклона мачты, (°) |
|---|-----------|-----------|-----------|----------------------|------|------|------|-------------------------|
| 2т | 2.5т | 3т | 3.5т | 2т | 2.5т | 3т | 3.5т | |
| 2000 | 2500 | 3000 | 3500 | 3225 | 3560 | 4175 | 4455 | 6/12 |
| 2000 | 2500 | 3000 | 3500 | 3270 | 3610 | 4225 | 4505 | 6/12 |
| 2000 | 2500 | 3000 | 3500 | 3300 | 3645 | 4265 | 4550 | 6/12 |
| 2000 | 2500 | 3000 | 3500 | 3345 | 3680 | 4300 | 4590 | 6/12 |
| 2000 | 2500 | 3000 | 3500 | 3365 | 3700 | 4320 | 4610 | 6/12 |
| 2000 | 2500 | 3000 | 3500 | 3380 | 3715 | 4340 | 4630 | 6/6 *6/12 |
| 2000 | 2500 | 3000 | 3200*3500 | 3450 | 3790 | 4415 | 4710 | 6/6 *6/12 |
| 1900*2000 | 2250*2500 | 2850*3000 | 3100*3200 | 3475 | 3815 | 4440 | 4740 | 6/6 *6/12 |
| 1800*1900 | 2150*2400 | 2750*3000 | 3000*3050 | 3495 | 3835 | 4465 | 4765 | 6/6 *6/12 |
| 1600*1700 | 1650*2200 | 2400*2850 | 2500*2850 | 3540 | 3880 | 4515 | 4815 | 6/6 *6/6 |
| *1600 | *1950 | *2400 | *2500 | 3630 | 3970 | 4605 | 4915 | *3/6 |
| *1500 | *1800 | *2200 | *2300 | 3675 | 4015 | 4655 | 4970 | *3/6 |

| Грузоподъемность (при центре тяжести 500мм), кг | | | | Свободный ход мачты (с защитной решеткой), мм | | | Масса погрузчика, кг | | | | Угол наклона мачты, (°) |
|---|-----------|-----------|-----------|---|------|------|----------------------|------|------|------|-------------------------|
| 2т | 2.5т | 3т | 3.5т | 2-2.5т | 3т | 3.5т | 2т | 2.5т | 3т | 3.5т | |
| 2000 | 2500 | 3000 | 3500 | 500 | 340 | 443 | 3260 | 3560 | 4210 | 4485 | 6/12 |
| 2000 | 2500 | 3000 | 3500 | 750 | 590 | 693 | 3310 | 3645 | 4060 | 4535 | 6/12 |
| 2000 | 2500 | 3000 | 3500 | 1000 | 840 | 943 | 3360 | 3700 | 4310 | 4640 | 6/12 |
| 2000 | 2500 | 3000 | 3500 | 1150 | 990 | 1093 | 3390 | 3730 | 4340 | 4620 | 6/12 |
| 2000 | 2500 | 3000 | 3500 | 1250 | 1090 | 1193 | 3410 | 3745 | 4360 | 4640 | 6/12 |
| 2000 | 2500 | 3000 | 3500 | 1350 | 1190 | 1293 | 3430 | 3765 | 4380 | 4660 | 6/6 *6/12 |
| 2000 | 2500 | 3000 | 3200*3500 | 1550 | 1390 | 1493 | 3505 | 3845 | 4460 | 4735 | 6/6 *6/12 |
| 1900*2000 | 2250*2500 | 2850*3000 | 3100*3200 | 1675 | 1515 | 1618 | 3530 | 3870 | 4485 | 4760 | 6/6 *6/12 |
| 1800*1900 | 2150*2400 | 2750*3000 | 3000*3050 | 1800 | 1640 | 1743 | 3560 | 3895 | 4515 | 4790 | 6/6 *6/12 |
| 1600*1700 | 1650*2200 | 2400*2850 | 2500*2850 | 2050 | 1890 | 1993 | 3610 | 3945 | 4565 | 4845 | 6/6 *6/6 |
| *1600 | *1950 | *2450 | *2500 | 2350 | 2190 | 2293 | 3705 | 4045 | 4665 | 4945 | *3/6 |
| *1500 | *1800 | *2200 | *2300 | 3500 | 2440 | 2543 | 3755 | 4095 | 4720 | 4995 | *3/6 |

| Грузоподъемность (при центре тяжести 500мм), кг | | | | Свободный ход мачты (с защитной решеткой), мм | | | Масса погрузчика, кг | | | | Угол наклона мачты, (°) |
|---|-----------|-----------|-----------|---|------|------|----------------------|------|------|------|-------------------------|
| 2т | 2.5т | 3т | 3.5т | 2-2.5т | 3т | 3.5т | 2т | 2.5т | 3т | 3.5т | |
| 2000 | 2400 | 2900 | 3250 | 800 | 640 | 690 | 3495 | 3835 | 4470 | 4705 | 6/6 |
| 1900 | 2400 | 2900 | 3250 | 950 | 790 | 840 | 3540 | 3875 | 4510 | 4750 | 6/6 |
| 1850*1900 | 2200*2400 | 2850*2900 | 2900*3050 | 1050 | 890 | 940 | 3570 | 3920 | 4540 | 4775 | 6/6 |
| 1750*1800 | 2150*2300 | 2750*2850 | 2800*2950 | 1100 | 940 | 990 | 3580 | 3965 | 4555 | 4790 | 6/6 |
| 1720*1800 | 2000*2300 | 2650*2800 | 2700*2900 | 1165 | 1000 | 1050 | 3600 | 4005 | 4560 | 4800 | 6/6 |
| 1700*1800 | 1950*2300 | 2550*2800 | 2650*2900 | 1210 | 1040 | 1090 | 3615 | 4050 | 4575 | 4810 | 6/6 |
| 1600*1750 | 1650*2250 | 2450*2750 | 2500*2850 | 1300 | 1140 | 1190 | 3640 | 4095 | 4600 | 4835 | 6/6 |
| 1450*1700 | 1500*2150 | 2300*2650 | 2350*2700 | 1400 | 1240 | 1290 | 3670 | 4135 | 4630 | 4865 | *3/6 |
| *1600 | *1800 | *2100 | *2200 | 1600 | 1440 | 1490 | 3775 | 4180 | 4730 | 4970 | *3/6 |
| *1450 | *1650 | *1900 | *2000 | 1800 | 1640 | 1690 | 3830 | 4225 | 4785 | 5025 | *3/6 |
| *1150 | *1300 | *1800 | *2000 | 1975 | 1815 | 1865 | 3885 | 4265 | 4835 | 5070 | *3/3 |
| *950 | *1050 | *1200 | *1200 | 2150 | 2140 | 2190 | 3990 | 4310 | 4975 | 5210 | *3/3 |

НАДЕЖНАЯ ПАНЕЛЬ ПРИБОРОВ СПЕЦИАЛЬНОГО ИСПОЛНЕНИЯ

Надежная панель приборов специального исполнения отображает рабочее состояние погрузчика, обнаруживает неисправности и другую важную информацию, что позволяет оператору напрямую и удобно контролировать состояние погрузчика.



Стандартное оснащение

- Вилы
- Указатель температуры воды
- Сцепка-штифт
- Защитная решетка груза
- Электрический звуковой сигнал
- Фонарь заднего хода
- Счетчик мото-часов
- Указатель уровня топлива
- Индикатор заряда аккумулятора
- ЗИП (ящик с инструментами)
- Индикатор давления масла
- Индикатор рулевого управления
- Двухсекционная мачта с широким обзором
- Сиденье оператора
- Фары головного освещения
- Задние комбинированные фонари
- Резиновые накладки на педали
- 2-х секционный гидораспределительный клапан
- Фильтрующий элемент трансмиссионного масла
- Зуммер заднего хода

Оptionальное оснащение

- Датчик уровня трансмиссионного масла
- Фильтр контура гидравлики
- Переключатель безопасности нейтрального положения
- Защитная накидка от дождя
- Воздухозаборное устройство
- Прочные шины с протектором
- Стояночный тормоз (трос)
- Датчик уровня гидравлического масла
- Индикатор предварительно нагрева
- Гидросилитель рулевого управления
- Flow regulator for lifting oil circuit
- Рычаги подъема и наклона
- Воздушный фильтр циклонного типа
- Регулируемая рулевая колонка
- Система автоматического предпускового подогрева двигателя
- Индикатор неисправности двигателя
- Подressоренное сиденье оператора

Доступное навесное оборудование

- Краповая стрела
- Подъемный крюк
- Каретка бокового смещения
- Захват для рулонов
- Ротатор
- Вилы увеличенной длины
- Многофункциональные захваты
- Захват для кип
- Широкая каретка
- Удлинитель вил
- Стабилизатор груза
- Сталкиватель/Стягиватель
- Наклонные вилы / Ковш
- 2-х ступенчатая широкообзорная мачта со свободным ходом (VFM)
- 3-х ступенчатая широкообзорная мачта со свободным ходом (VFHM)