

Шины и колеса для погрузчиков

ЗАО «Компания инноваций и технологий» апрель 2014

© 2010 Camoplast Solideal Inc. All rights reserved.



Шины для погрузчиков

- ✓ Пневматические шины
- ✓ Цельнолитые шины
- ✓ Бандажные шины

Пневматические шины для вилочных погрузчиков

Пневматические шины для вилочных погрузчиков – относительно маленькие многослойные шины с высоким внутренним давлением. Разработаны специально для больших нагрузок; обеспечивают хорошее сцепление в условиях бездорожья; обладают высокой износостойкостью.



Пневматические шины для вилочных погрузчиков

Разработаны для установки на погрузчики ITA классов I и V.

- Заводская комплектация с установленными пневматическими шинами для вилочных погрузчиков



Пневматические шины для вилочных погрузчиков

Чтобы выдерживать но высокое рабочее давление (до. 145 фунтов/кв. дюйм – 10 бар) каркас пневматической шины должен быть прочным, с высокой нормой слойности и мощным бортом



ШИНА ПНЕВМАТИЧЕСКАЯ

ЛИНИЯ ОКОНЧАНИЯ
ПРОТЕКТОРА

ПРОТЕКТОР

СЛОИ ШИНЫ (PR)

БОРТОВЫЕ КОЛЬЦА



Пневматические шины для вилочных погрузчиков

При подъеме погрузчиком груза на большую высоту (на второй или третий складской ярус) диагональные шины обеспечивают бóльшую устойчивость, чем радиальные.

Боковина радиальных шин имеет выпуклую форму, при этом конструкция каркаса радиальной шины требует меньшей толщины боковины, что в итоге приводит к более быстрому износу, чем в случае с диагональными шинами.



Практические советы по эксплуатации пневматических шин для погрузчиков

- Всегда должно соблюдаться рекомендованное рабочее давление!!
- Нельзя использовать шины разных торговых марок, типов и нормы слойности
- Менять шины нужно парами на одну ось
- Необходимо всегда проверять колеса и их составляющие

Цельнолитые шины

ЗАО «Компания инноваций и технологий» апрель 2014

© 2010 Camoplast Solideal Inc. All rights reserved.



Что такое цельнолитая шина?

Цельнолитая шина имеет форму подобную пневматической шине, полностью состоит из резины и эффективно заменяет пневматическую шину на погрузчике



Что такое цельнолитая шина?

Разработаны для установки на погрузчики ИТА классов I и V.

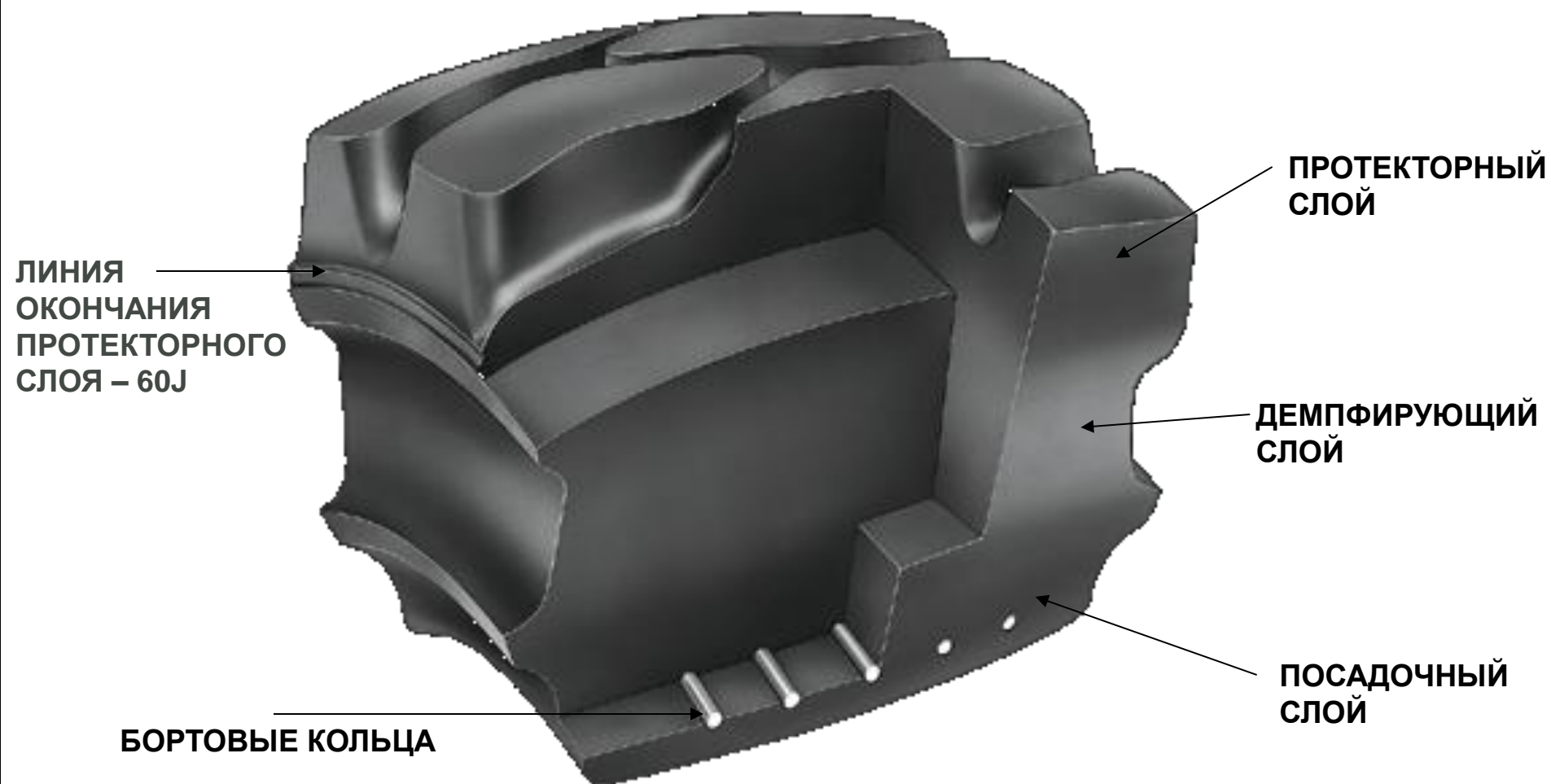


Что такое цельнолитая шина?

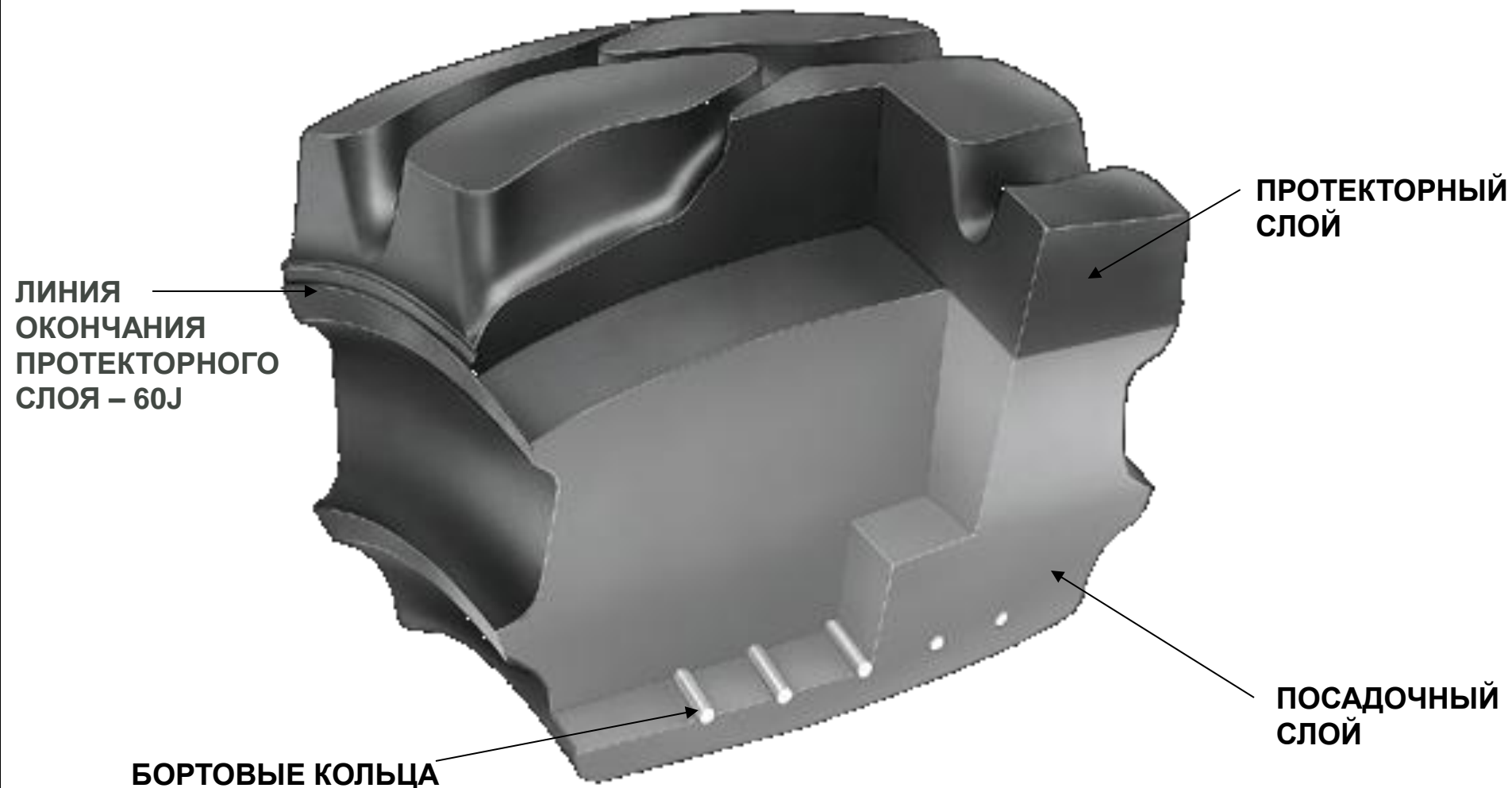
Для монтажа цельнолитых шин на колеса погрузчиков требуется применение гидравлического прессы



ШИНА ЦЕЛЬНОЛИТАЯ



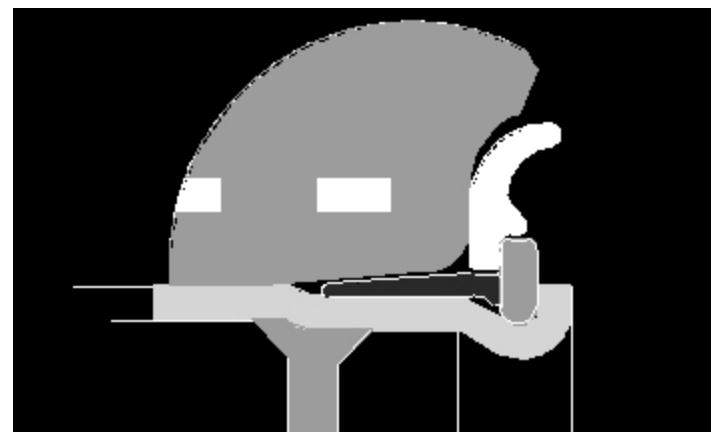
ШИНА ЦЕЛЬНОЛИТАЯ два слоя



Стандартная цельнолитая шина



Пневматические и цельнолитые шины на одинаковом колесе



**МНОГОКОМПОНЕНТНЫЙ ДИСК С
КОЛЬЦАМИ –
УПЛОТНИТЕЛЬНЫМ
БОКОВЫМ
ЗАПОРНЫМ**



Цельнолитая шина с бортом



**МНОГОКМПОНЕНТНЫЙ ДИСК БЕЗ
КОЛЕЦ -
УПЛОТНИТЕЛЬНОГО
БОКОВОГО
ЗАПОРНОГО**



Цельнолитая шина с бортом

- Цельнолитые шины с бортом изготавливаются всеми европейскими производителями цельнолитых шин
- Сварной диск должен иметь утвержденный профиль обода, который используется без комплектующих
- Одобрены и используются всеми европейскими производителями вилочных погрузчиков
- Обеспечивают оптимальную посадку на ободу, без прокруток и растрескивания
- Время монтажа сокращается до 20% по сравнению со стандартными многокомпонентными колесами
- Демонтаж возможен без повреждений шины и диска благодаря специально разработанному борту Quick
- Снижают эксплуатационные расходы на 25%
- Во время эксплуатации отсутствует шум, вызванный разболтанными частями обода



Установка цельнолитой шины

Многослойная шина жестко фиксируется на диске за счет гарантированного натяга, возникающего между основанием шины и полкой обода диска, что позволяет ей передавать крутящий момент без потерь.

Например: размер шины 7.00 -12 / 5.0
«12» внешний диаметр колеса
«12+, 12-» посадочный диаметр шины в зависимости от материалов шины
«5.0» ширина обода в сборе
«5.1» ширина ответной части шины



Размеры цельнолитых шин

В размере цельнолитой шины на первом месте стоит «ширина профиля шины», на втором – «диаметр колеса», на третьем – «ширина колеса»

Например: размер 7.00 x 12 / 5.0

7.00 - ширина профиля шины

12 - диаметр колеса

5.0- ширина обода колеса

Размеры цельнолитых шин

Исключение: Размеры, которые появились недавно или европейские размеры, как правило «низкопрофильные» используют: наружный диаметр x ширина – диаметр колеса

Например: размер 27 x 10 - 12 / 8.0

«27» наружный диаметр шины

«10.00» ширина секции шины

«12» диаметр диска

«8.0» ширина полки обода диска

ОПРЕДЕЛЕНИЕ РАЗМЕРОВ ПРОМЫШЛЕННЫХ ПНЕВМАТИЧЕСКИХ И ЦЕЛЬНОЛИТЫХ ШИН

ЗНАЧЕНИЕ РАЗМЕРА ПРОМЫШЛЕННОЙ ПНЕВМАТИЧЕСКОЙ ШИНЫ							
Наружный диаметр	Ширина секции	Профильность	Код конструкции	Диаметр диска	Индекс нагрузки	Индекс скорости	Норма слойности
	5.00		-	8	101	A5	6 PR
	8.25		R	15	153	A5	18 PR
18	x	7	-	8	101	A5	14 PR
ЗНАЧЕНИЕ РАЗМЕРА ЦЕЛЬНОЛИТОЙ ШИНЫ							
Наружный диаметр	Ширина секции	Профильность	Код конструкции	Диаметр диска	Индекс нагрузки	Индекс скорости	Ширина диска
	5.00		-	8			3.00
23	x	9	-	10			6.50

Бандажные шины

ЗАО «Компания инноваций и технологий» апрель 2014

© 2010 Camoplast Solideal Inc. All rights reserved.



Что такое бандажная шина?

Бандажные шины – это шины, предназначенные для установки на погрузчики, которые работают в основном на складах.

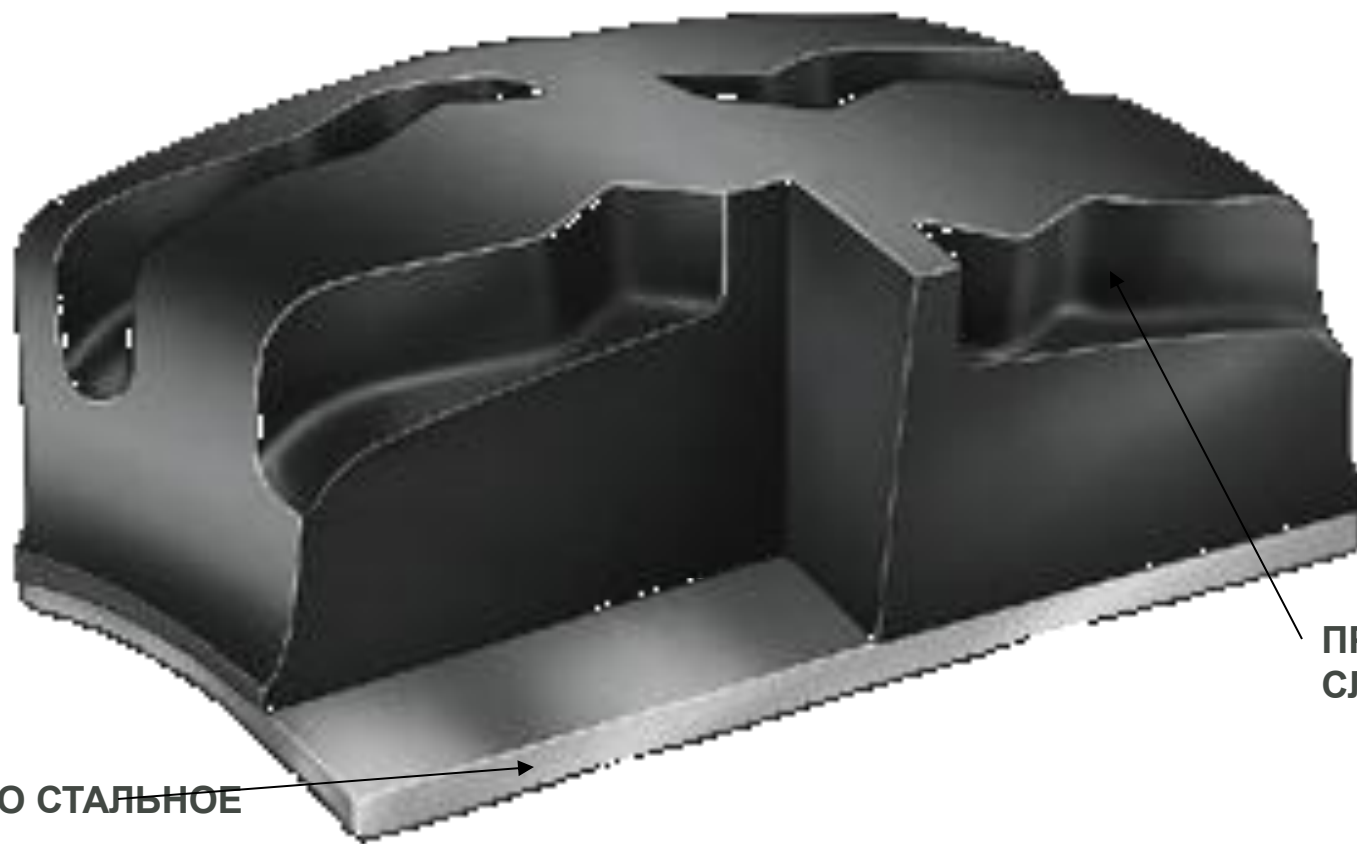


Что такое бандажная шина?

Бандажные шины разработаны для установки на погрузчики ITA классов I и IV.



ШИНА БАНДАЖНАЯ



КОЛЬЦО СТАЛЬНОЕ

ПРОТЕКТОРНЫЙ
СЛОЙ

Монтаж бандажных шин

Для монтажа бандажных шин на
требуется применение
гидравлического пресса



Монтаж бандажных шин

Сопротивление между стальным кольцом и железной ступицей после установки шины удерживает шину на ступице во время работы техники

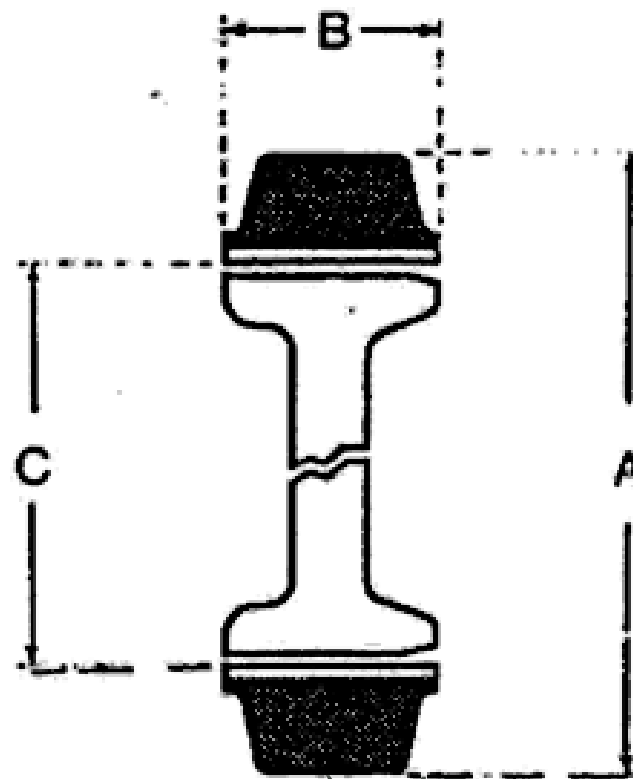
TIP: Размер обода колеса на 12 / 1000” больше внутреннего диаметра шины. Таким образом, чтобы установить шину с внутренним диаметром 15” на обод с наружным диаметром 15 12/1000” края обода имеют конус для равномерного монтажа шины на диск.

Размеры бандажных шин

A = Наружный диаметр

B = Ширина стального кольца

C = Внутренний диаметр



Например:

21 x 7 x 15

21(наружный диаметр) x 7 (ширина кольца) x 15
(внутренний диаметр)

Когда следует заменить бандажную шину

Бандажную шину необходимо заменить, когда наружный диаметр сокращается на 2” по сравнению с начальным

Например: когда размер новой шины 21 x 7 x 15, шину стоит заменить, когда размер сокращается до 19 x 7 x 15

ОПРЕДЕЛЕНИЕ РАЗМЕРОВ БАНДАЖНОЙ ШИНЫ

ЗНАЧЕНИЕ РАЗМЕРА БАНДАЖНОЙ ШИНЫ

Наружный
диаметр

Ширина секции

Диаметр диска

22

x

12

x

16

405

/

130

-

305

PREMIUMs

ЗАО «Компания инноваций и технологий» апрель 2014

© 2010 Camoplast Solideal Inc. All rights reserved.



Премиум класс – Пневматические шины

Premium	описание	применение
Grey NM	Не пачкающая смесь	Поверхности, которые требуют использования не пачкающих шин



Премиум класс – Цельнолитые шины

Premium	описание	применение
ERS	экстра прочные	Нормальные условия эксплуатации
Grey NM	непачкающая смесь	поверхности, которые требуют использования непачкающих шин
Grey NM Walnut	непачкающая смесь для влажных поверхностей	скользкие поверхности
Grey NM AS	непачкающая антистатическая смесь	для применения в зонах со статическим электричеством, которое вызывает проблемы работы электрооборудования (НЕ для зон с опасностью взрыва)



Премиум класс - Цельнолитые

Premium	описание	применение
ECR	экстра устойчивость к порезам	специальная смесь для применения на поверхностях, где шины подвержены порезам (стекло, металлолом,...): не подходят для высокоинтенсивного применения из-за высокого сопротивления качению и последовательных тепловых проблем (тепловой взрыв резины).
ELCON	электропроводимость	для зон с опасностью взрыва
Quick, fastfit, Adfix, Kwik'n'ezy	Шины с замком	колеса без колец

Премиум класс – Бандажные шины

Press on	описание	применение
ERP	износостойкая	Нормальные условия эксплуатации, стандартная резиновая смесь.
SRP	уменьшенное сопротивление качению	Низкое сопротивление качению (для трейлеров и электрических погрузчиков с высокой интенсивностью использования)
Grey NM	не пачкающая смесь	поверхности, которые требуют использования не пачкающих шин
Grey NM Walnut	не пачкающая смесь для влажных поверхностей	скользкие поверхности
ECR	экстра устойчивость к порезам	специальная смесь для применения на поверхностях, где шины подвержены порезам (стекло, металлолом,...): не подходят для высокоинтенсивного применения из-за высокого сопротивления качению и последовательных тепловых проблем (тепловой взрыв резины).
Grey NM AS	не пачкающая антистатическая смесь	для применения в зонах со статическим электричеством, которое вызывает проблемы работы электрооборудования (НЕ для зон с опасностью взрыва)
ELCON	электропроводимость	для зон с опасностью взрыва

Колеса

ЗАО «Компания инноваций и технологий» апрель 2014

© 2010 Camoplast Solideal Inc. All rights reserved.



ОБОД ПРОМЫШЛЕННЫЙ



ОБОД



**УПЛОТНИТЕЛЬНОЕ
КОЛЬЦО**

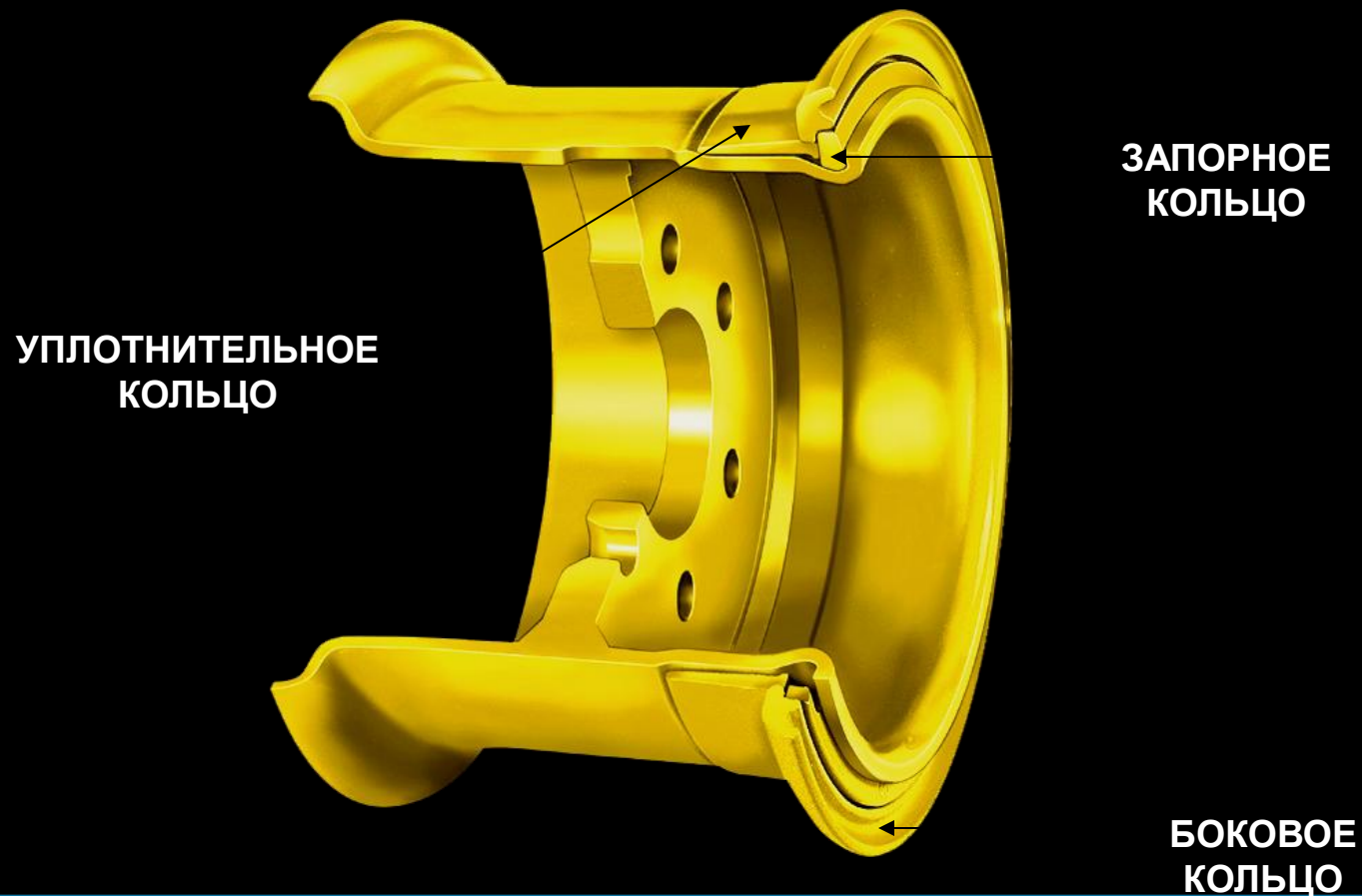


**БОКОВОЕ
КОЛЬЦО**



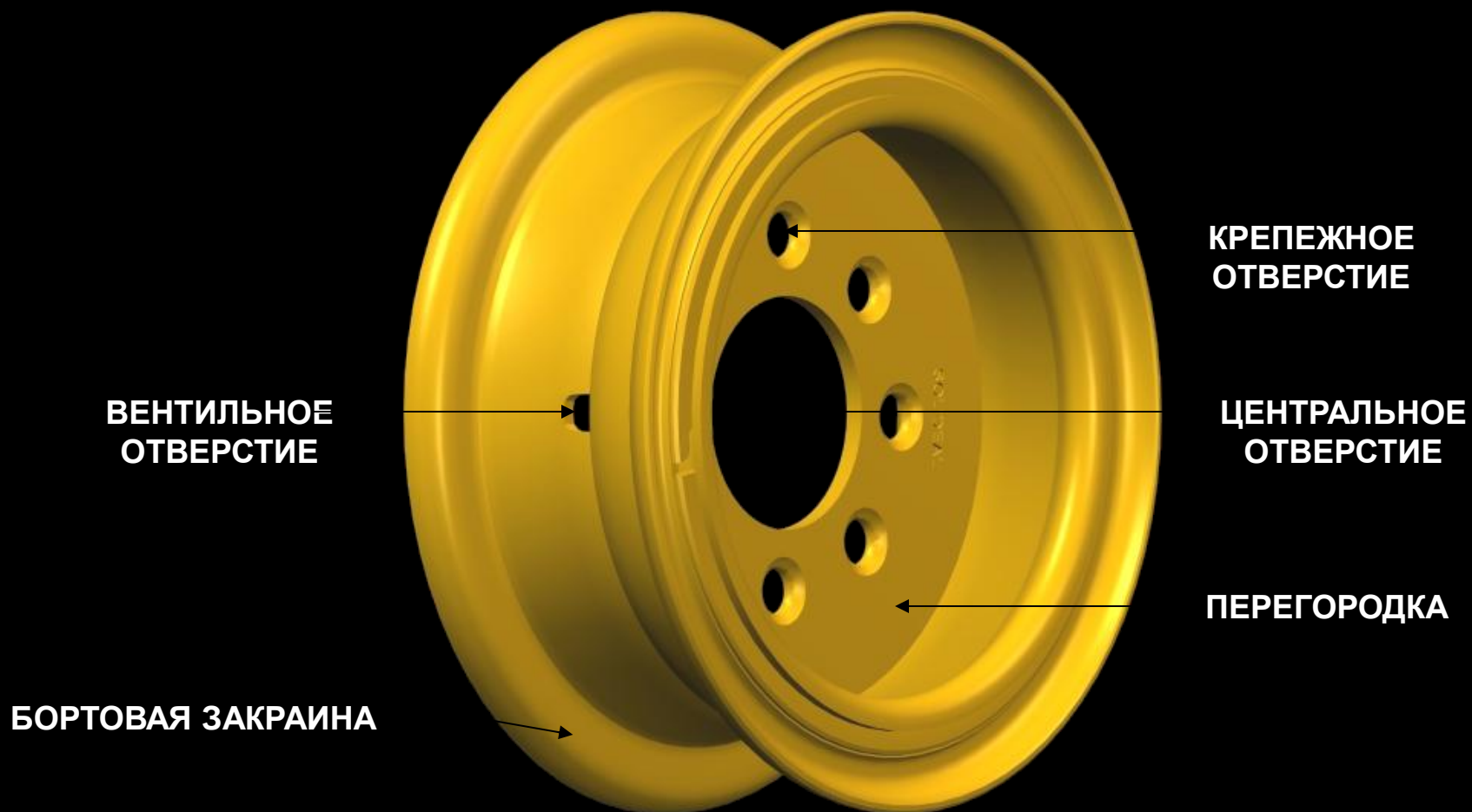
**ЗАПОРНОЕ
КОЛЬЦО**

ОБОД ПРОМЫШЛЕННЫЙ



ЗАО «Компания инноваций и технологий» апрель 2014

ОБОД ПРОМЫШЛЕННЫЙ



Многокомпонентные колеса для погрузчиков

- Разработаны для эксплуатации в тяжелых условиях
- Доступны из 2-х, 3-х и 4-х компонентов.
- Полный ассортимент для всех размеров промышленных шин до 25”.



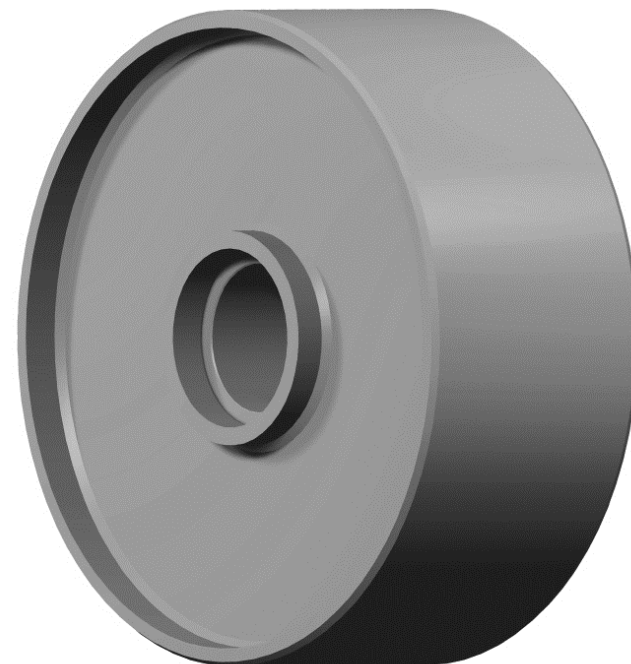
Однокомпонентные колеса

- Безопасность и надежность при производстве – наш приоритет
- Доступны для промышленных шин с размером до 700x12



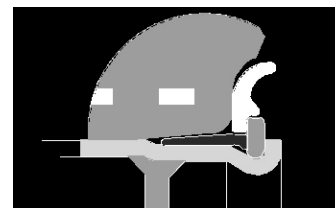
Колеса и ступицы для бандажных шин

- Произведены из литой или подвергнутой механической обработке стали, чтобы обеспечить качественную работу в течение срока эксплуатации техники.
- Эти колеса разработаны для экстремальных нагрузок с низким центром тяжести.



Колеса с бортом

- Спроектированы в соответствии со стандартами ETRTO.
- Быстрая и легкая установка
- Уменьшает стоимость колеса
- Применение так же безопасно, как применение обычных шин с меньшим количеством частей, которые могут повредиться или выйти из строя





DIVERSE SKILLS
STRONG VALUES
Global leadership