

# Колесные погрузчики



**WACKER  
NEUSON**  
*all it takes!*



## Причины, которые говорят в пользу колесных погрузчиков Wacker Neuson.

### 1. Полная мощность – именно для Ваших потребностей.

Оптимальным образом сбалансированная производительность отличает каждый колесный погрузчик компании Wacker Neuson. Таким образом, во всех классах Вы всегда получаете именно ту мощность, которая Вам необходима, в сочетании с максимальной эффективностью.

### 2. Полная универсальность – для разнообразного использования на протяжении всего года.

Благодаря разнообразному навесному оборудованию Вы можете снова и снова оснащать колесный погрузчик Wacker Neuson для выполнения новых задач: от классического землеройного ковша и вилочного захвата для поддонов и до многочисленного специального навесного оборудования для строительной промышленности, вторичной переработки, коммунального хозяйства, а также садового и ландшафтного строительства. Таким образом Вы создаете универсальную машину – такую, которая Вам необходима.

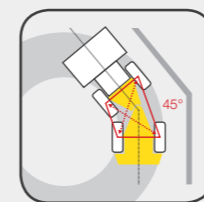
### 3. Полная экономичность – во всех смыслах.

Высококачественные материалы для долгого срока службы. Экономичный расход топлива. Хорошая маневренность для быстрых циклов загрузки. Техническое обслуживание, выполняемое в мгновение ока. В компании Wacker Neuson экономичность является основополагающим принципом.

#### Wacker Neuson – all it takes!

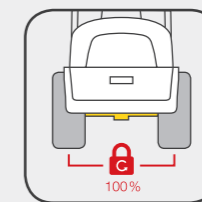
Мы предлагаем продукцию и услуги, которые соответствуют Вашим высоким требованиям и разнообразным случаям использования. Wacker Neuson – это надежность. Разумеется, данное утверждение относится и ко всему спектру наших колесных погрузчиков. Для Вашего успеха мы ежедневно предлагаем лучшие решения. При этом мы отдаем все силы решению наших задач.

## Профессиональные знания о колесных погрузчиках вплоть до мельчайших деталей.



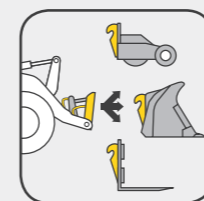
### Маневренный даже в самых тесных углах

Благодаря шарнирному сочленению все колесные погрузчики отличаются очень высокой маневренностью и проходимостью. Подробности Вы можете найти на странице 18.



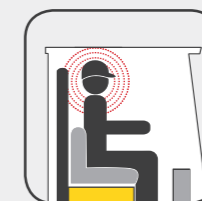
### Подключаемая 100-процентная блокировка дифференциала

Хорошее тяговое усилие даже на сложной поверхности обеспечивается благодаря 100-процентной подключаемой блокировке дифференциала. Подробности смотрите на странице 19.



### Ваш колесный погрузчик в качестве самоходного шасси

Используйте колесные погрузчики компании Wacker Neuson так, как Вам необходимо – соответствующая мощность гидравлики и контуры управления для дополнительных функций делают это возможным.



### Комфортный дизайн кабины

Большое пространство и элементы оснащения кабин наших колесных погрузчиков обеспечивают полный комфорт. Более подробно об этом смотрите на странице 20.



Особенно экономичные и экологичные продукты компания Wacker Neuson отмечает знаком ECO, среди них и колесный погрузчик WL20e. Подробнее на сайте [www.wackerneuson.de/eco](http://www.wackerneuson.de/eco)

## Обзор всех колесных погрузчиков.



WL20e



Объем ковша: 0,2 м<sup>3</sup>  
> Страница 06



WL20

0,2 м<sup>3</sup>  
> Страница 08



WL25

0,27 м<sup>3</sup>



WL28

0,45 м<sup>3</sup>  
> Страница 10



WL32

0,45 м<sup>3</sup>  
> Страница 11



WL34

0,6 м<sup>3</sup>  
> Страница 12



WL38

Объем ковша: 0,6 м<sup>3</sup>  
> Страница 14



WL44

0,8 м<sup>3</sup>  
> Страница 13



WL52

0,75 м<sup>3</sup>  
> Страница 15



WL54

1,0 м<sup>3</sup>  
> Страница 13



WL60

0,95 м<sup>3</sup>  
> Страница 16



WL70

1,1 м<sup>3</sup>

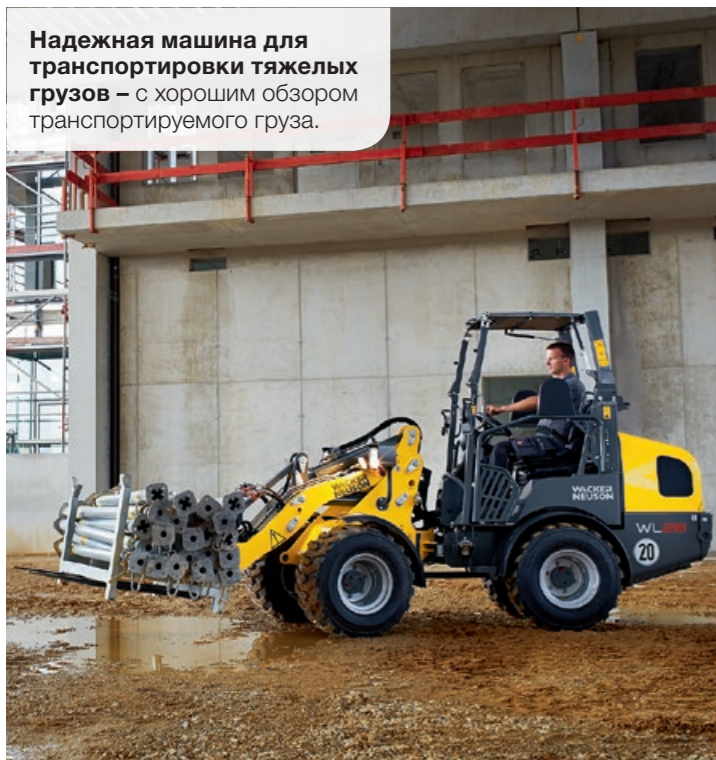
## Колесные погрузчики компании Wacker Neuson предлагают решения для любых задач.

Колесный погрузчик компании Wacker Neuson – это настоящий универсал в Вашей команде. Ведь благодаря разнообразному навесному оборудованию они могут применяться не только во всех областях использования на стройплощадке, но и во многих других сферах и отраслях.

**Практичная сцепка:** позволяет быстро транспортировать к месту использования, например, оборудование для строительных работ.



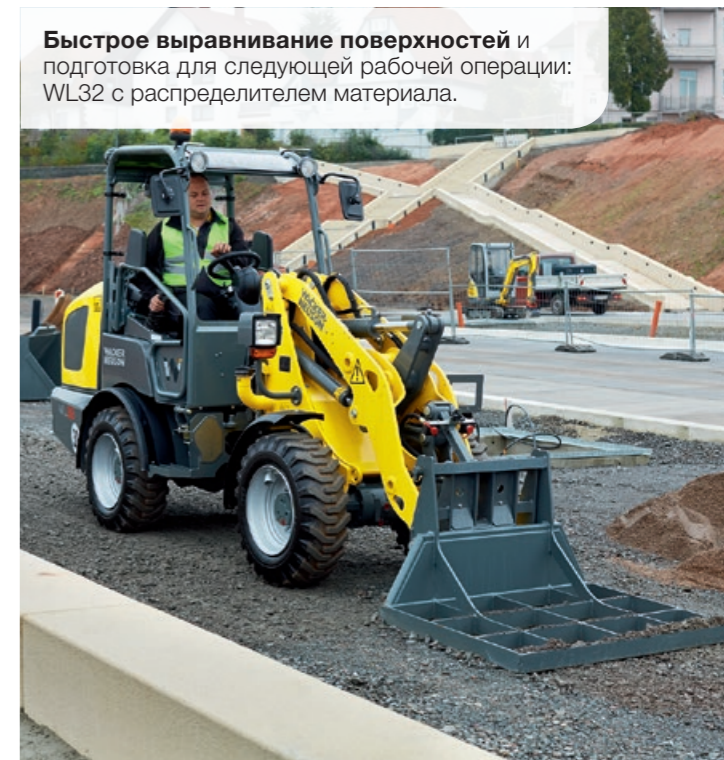
**Надежная машина для транспортировки тяжелых грузов** – с хорошим обзором транспортируемого груза.



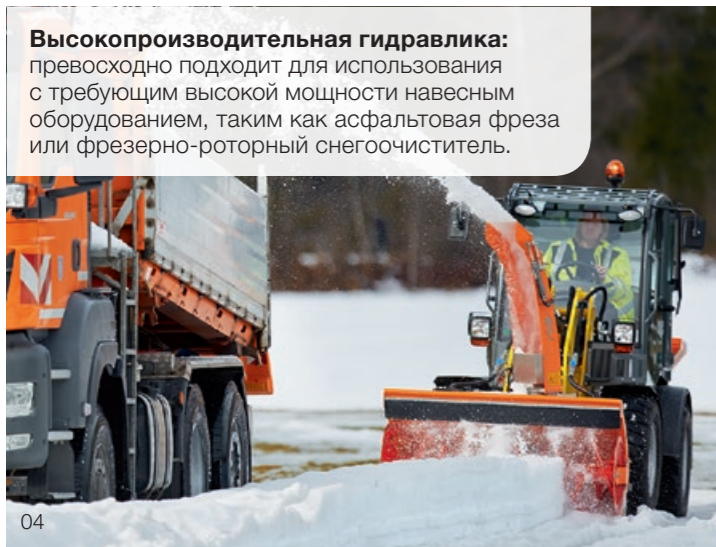
**Возможно использование с ковшом боковой выгрузки:** точное дозирование во время работы благодаря пропорциональному контуру управления.



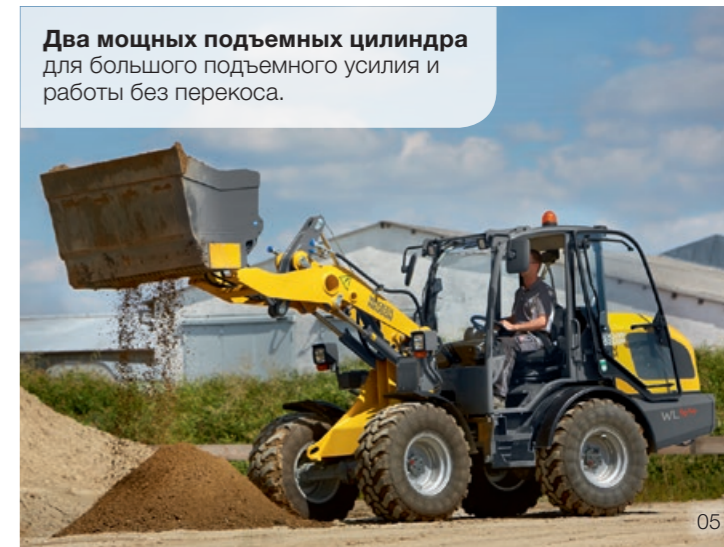
**Быстрое выравнивание поверхностей и подготовка для следующей рабочей операции:** WL32 с распределителем материала.



**Высокопроизводительная гидравлика:** превосходно подходит для использования с требующим высокой мощности навесным оборудованием, таким как асфальтовая фреза или фрезерно-роторный снегоочиститель.



**Два мощных подъемных цилиндра** для большого подъемного усилия и работы без перекоса.



# WL20e

Модель WL20e представляет собой первый работающий исключительно от электрического привода колесный погрузчик компании Wacker Neuson. Как и остальные наши колесные погрузчики, эта модель впечатляет зарекомендовавшими себя свойствами и высокой производительностью. Самые современные технологии и безэмиссионный привод обеспечивают возможность использования погрузчика в черте города, а также во внутренних помещениях, напр., в теплицах, на крытых стоянках или в процессе санирования зданий.

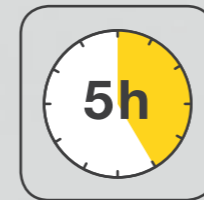
**Инновационный, с электроприводом, безэмиссионный** – колесный погрузчик WL20e.



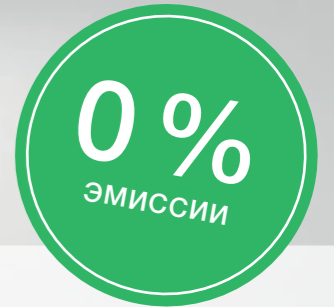
- 100-процентное отсутствие вредных выбросов
- Беспроводной электропривод с питанием от аккумуляторных батарей
- Мощность соответствует колесному погрузчику WL20, работающему на дизельном топливе
- Отдельные электродвигатели для ходового привода и рабочей гидравлики – мощность потребляется только при необходимости, расход энергии минимизируется
- Низкий уровень шума для пользователя и людей, проживающих рядом со стройплощадкой
- Сокращение расходов на сервисное обслуживание благодаря использованию меньшего количества компонентов, нуждающихся в техобслуживании

### Преимущества новой технологии аккумулятора AGM (поглощающее стекловолокно):

- Практически не требует техобслуживания
- Мобильные промежуточные зарядки еще более эффективны благодаря более высоким силовым токам и улучшенному поглощению мощности
- Бортовое зарядное устройство! – Простота обращения благодаря зарядке от обычной розетки 230 В.
- Высокая безопасность обращения – исключено вытекание, образование гремучего газа
- Низкая чувствительность к изменению температуры (наружная температура)



**Возможно до 5 часов работы** – в зависимости от типа использования – с полностью заряженным аккумулятором.



### Производственные издержки\* для модели WL20e:

Увеличенные на 25 % капитальные затраты амортизируются при среднем сроке службы машины примерно через 2800 часов работы.

**Производственные издержки\*** в течение срока службы машины



\* Учитываются расходы на энергию и сервисное обслуживание, а также на замену аккумулятора.

	WL20e
Объем ковша (м³)	0,20**
Рабочий вес (кг)	2350
Мощность двигателя (кВт)	6,5/9***

\*\* Насыпной вес 1,8 т/м³

\*\*\* Двигатель, мощность S2 (60 мин)/двигатель подъемного механизма, мощность S3 (15 %)

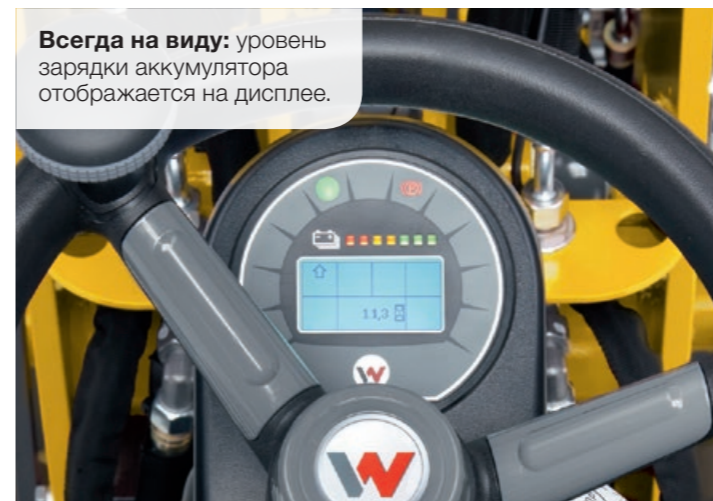
**Простая зарядка:** при помощи бортового зарядного устройства от любой розетки 230 В.



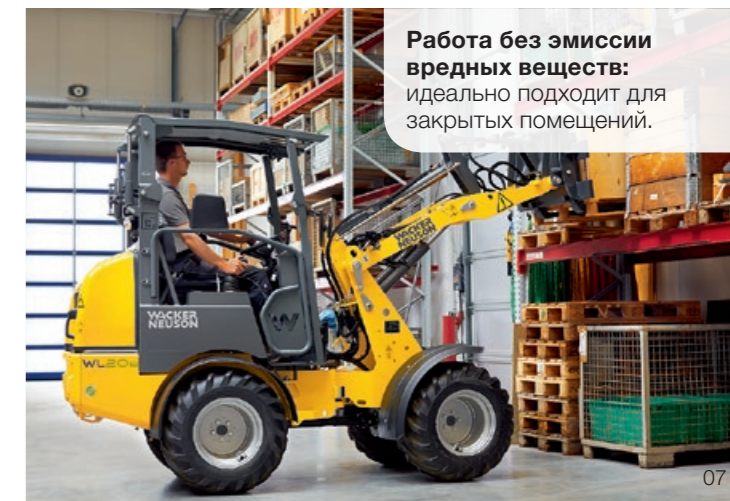
**Возможность опускания посредством гидравлики:** защитная крыша EPS Plus (Easy Protection System Plus).



**Всегда на виду:** уровень зарядки аккумулятора отображается на дисплее.



**Работа без эмиссии вредных веществ:** идеально подходит для закрытых помещений.



# WL20, WL25

Узкие места есть практически на каждой стройплощадке. Но с колесными погрузчиками WL20 и WL25 Вы пройдете везде. Ведь они отличаются не только невероятной маневренностью, но и очень компактной конструкцией.

- Компактные габариты (ширина и высота)
- Простота транспортировки, благодаря низкому весу подходят для прицепов
- Хорошее маневрирование благодаря малому радиусу поворота
- Высокопроизводительная гидравлическая установка и сбалансированная мощность двигателя
- Многочисленное навесное оборудование для разностороннего применения
- Комфортная кабина: на выбор защитная крыша или кабина, а также опционально EPS или EPS Plus для небольшой высоты проезда (см. стр. 20 и 21)

	WL20	WL25
Объем ковша (м³)	0,20	0,27
Рабочий вес (кг)	2000	2380
Мощность двигателя (кВт)	17,9	24,6

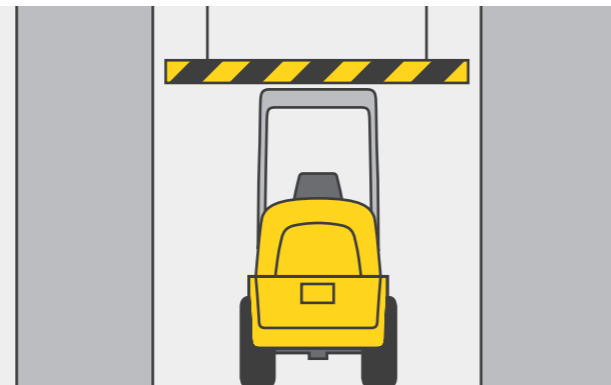
\* Насыпной вес 1,8 т/м³



**Идеально подходит для тротуаров:** доступны варианты с шириной от 960 мм.

**Опционально с низким расположением опоры стрелы:** для увеличения опрокидывающей нагрузки, устойчивости и обзора рабочей зоны.

**Использование на протяжении всего года** – например, зимой с отвалом снегоочистителя.



**Будь то гараж или въезд в здание:** низкие проемы – не препятствие.

**Быстрое откидывание:** защитная крыша EPS (Easy Protection System).



**Компактные габариты** – идеальное решение, когда счет идет на сантиметры.



## WL28

Транспортировка тротуарной плитки или других тяжелых материалов: благодаря опрокидывающей нагрузке 1,9 тонн модель оптимально подходит для работ с большим весом. А благодаря высокой мощности гидравлики возможно использование большого количества навесного оборудования.

- Гибкость и универсальность в применении благодаря оптимально сбалансированной кинематике и очень хорошему распределению веса
- Серийное оснащение: высокопроизводительная рабочая гидравлика для эффективной погрузки и разгрузки, а также засыпки и транспортировки
- Высококласный дизайн опоры стрелы для неограниченного обзора любого навесного оборудования
- Благодаря компактным размерам и небольшому весу модель WL28 можно перевозить в прицепе



**Модель WL28 легко справляется с подъемом тяжелых грузов:** она без труда перемещает даже поддон с тротуарной плиткой.

**Предельная точность**  
при засыпке материала.



	<b>WL28</b>
Объем ковша (м³)	<b>0,42*</b>
Рабочий вес (кг)	<b>3050</b>
Мощность двигателя (кВт)	<b>35,7</b>

\* Насыпной вес 1,8 т/м³

## WL32

Модель WL32 демонстрирует свои сильные стороны в стесненных условиях: невероятная маневренность и очень компактные размеры. Ее не смогут сдержать ни узкие дороги, ни стесненные условия в месте использования.

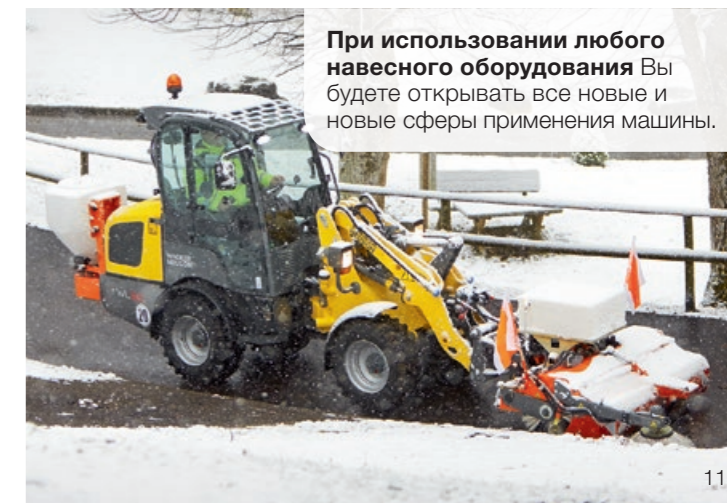
- Компактные габариты (ширина и высота)
- Малый радиус разворота обеспечивает хорошую маневренность

- Высокопроизводительная гидравлическая система и сбалансированная мощность двигателя
- Многостороннее использование благодаря большому выбору навесного оборудования
- Большая высота подъема и высокое подъемное усилие благодаря стреле с PZ-кинематикой
- Комфортная кабина



**Компактный и мощный:**  
гидравлическая мощность до 100 л.

**При использовании любого навесного оборудования** Вы будете открывать все новые и новые сферы применения машины.



	<b>WL32</b>
Объем ковша (м³)	<b>0,45*</b>
Рабочий вес (кг)	<b>3400</b>
Мощность двигателя (кВт)	<b>36,3</b>

\* Насыпной вес 1,8 т/м³

# WL34

Во многих областях использования колесных погрузчиков требуется сочетание производительности и компактных габаритов. Модель WL34 в точности соответствует этим требованиям.

- Невероятно компактная конструкция
- Идеальное сочетание P- и Z-кинематики
- Транспортировка на грузовике или в контейнере благодаря высоте кабины менее 2,5 м



**Экономичная и прочная –**  
идеальная базовая модель в своем классе.

WL34	
Объем ковша (м³)	0,6*
Рабочий вес (кг)	3440
Мощность двигателя (кВт)	35,7

\* Насыпной вес 1,6 т/м³

# WL44, WL54

Какие бы задачи ни возникали на стройплощадке: просто положитесь на модели WL44 и WL54. Эти машины являются мощными универсалами, которые справятся с любой задачей.

- Экономичная техника для высокой производительности
- Большая высота подъема
- Очень прочная конструкция
- Высокопроизводительная гидравлика с большим количеством опций, например, системой Highflow

- Различная мощность двигателей для каждой области использования
- Комфортная кабина с одной дверью, открывающейся на 180°, и стеклом для оптимального обзора рабочей зоны
- Кондиционер в качестве опции
- Даже при большой высоте погрузки возможна засыпка по центру – благодаря очень большому рабочему диапазону стрелы



**Рентабельная универсальная машина –** для максимальных результатов каждый день.

**Убедительно –** при любом применении на стройплощадке.

	WL44	WL54
Объем ковша (м³)	0,8*	1,0**
Рабочий вес (кг)	4600	5800
Мощность двигателя (кВт)	35,7	55,4

\* Насыпной вес 1,3 т/м³

\*\* Насыпной вес 1,6 т/м³

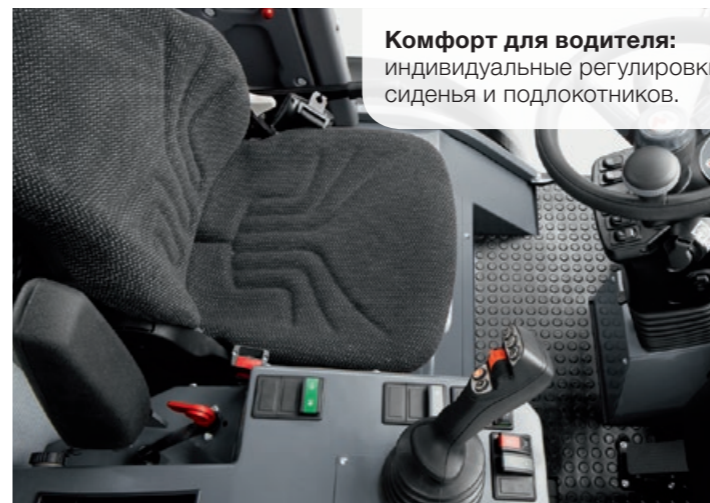
**PZ-кинематика** обеспечивает большее вырывное усилие и точные параллельные движения.



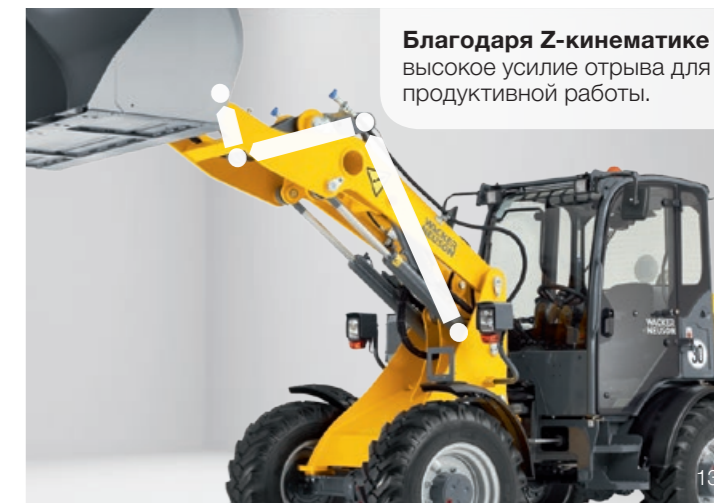
**Оправдывает себя при ежедневном использовании:** WL34 транспортирует тяжелые грузы также на неровной местности.



**Комфорт для водителя:** индивидуальные регулировки сиденья и подлокотников.



**Благодаря Z-кинематике** высокое усилие отрыва для продуктивной работы.



# WL38

Модель WL38 не только отличается высокой производительностью и компактностью, но и оснащена PZ-кинематикой. Таким образом, Вы извлекаете выгоду из большей вырывной силы при одновременно высокоточном параллельном движении. Следовательно Вы сможете перегружать материал еще быстрее и эффективнее.

- Невероятно компактная конструкция
- Идеальное сочетание P- и Z-кинематики
- Большое количество гидравлических опций позволяет использовать самое разное навесное оборудование

	WL38
Объем ковша (м³)	0,6*
Рабочий вес (кг)	4200
Мощность двигателя (кВт)	36,3

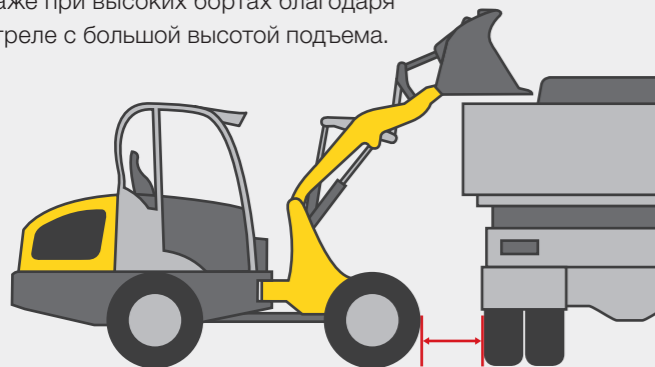
\* Насыпной вес 1,8 т/м³

**Норма токсичности ОГ, ступень IIIA или IIIB:** всего три варианта двигателя (л. с.) на выбор.

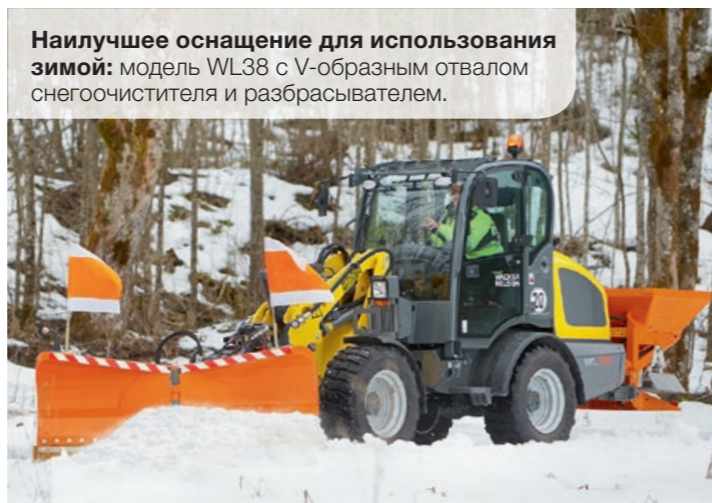


## Легкая загрузка

даже при высоких бортах благодаря стреле с большой высотой подъема.



**Наилучшее оснащение для использования зимой:** модель WL38 с V-образным отвалом снегоочистителя и разбрасывателем.



# WL52

При работе с большим количеством материала к машине и водителю предъявляются одинаково высокие требования. Модель WL52 рассчитана на многочисленные циклы погрузки. А функции обеспечения комфорта берегут здоровье оператора в течение долгого рабочего дня.

- Очень высокая производительность
- Очень большая вырывная сила благодаря большому опрокидывающему цилиндру
- Гидравлическое вспомогательное управление посредством джойстика для работы без усталости
- Два типа кабин различной высоты

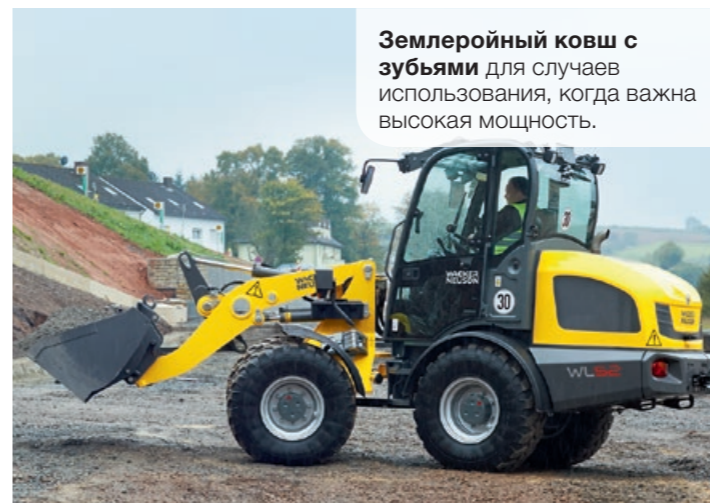
	WL52
Объем ковша (м³)	0,8*
Рабочий вес (кг)	5100
Мощность двигателя (кВт)	55,4

\* Насыпной вес 1,6 т/м³

**Подвижная мощная машина –** большая мощь для любых задач.



**Землеройный ковш с зубьями** для случаев использования, когда важна высокая мощность.



**На выбор большая кабина** с наилучшим круговым обзором.





# WL60, WL70

Колесные погрузчики должны впечатлять не только производительностью, но и потреблением топлива и комфортом управления. Инновационные решения в названных сферах делают модели WL60 и WL70 лучшими в своем классе.

- Идеально подходят для работы в черте города благодаря технологии двигателя:
  - На выбор три двигателя Perkins с или без системы SCR (избирательная каталитическая нейтрализация);
  - Вариант 55 кВт соответствует ступени IIIB нормы токсичности ОГ;
  - Варианты 75 и 90 кВт соответствуют ступени IV нормы токсичности ОГ. Дополнительная очистка при помощи DOC (дизельный катализатор окисления) и SCR-Kat
- Опциональный пакет клапанов Flow-Sharing для одновременного управления несколькими рабочими функциями, такими как подъем, наклон, и дополнительные контуры управления – для большей экономии времени и повышенной производительности

- Прочная конструкция стрелы с максимальной высотой подъема в данном классе
- На выбор гидросистема Load Sensing 150 л/мин: для повышенного комфорта управления, а также уменьшенного расхода топлива
- По желанию до двух электрических функций навесного оборудования могут управляться посредством джойстика
- Цветной дисплей 3,5 дюйма с большим количеством функций и более удобным расположением световых индикаторов
- Jog-Dial: удобное регулирование количества масла для точной работы навесного оборудования
- Вариант со скоростью 40 км/час, которая обеспечивается за счет большего ходового двигателя с более высоким крутящим моментом

**На выбор двигателя с**  
различной мощностью: 75/90 кВт

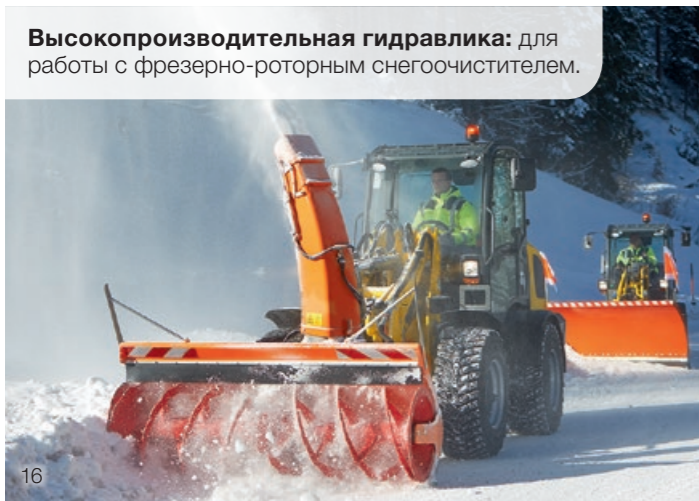


**Благодаря объему ковша**  
**1,1 м³** также подходит для  
решения сложных задач.

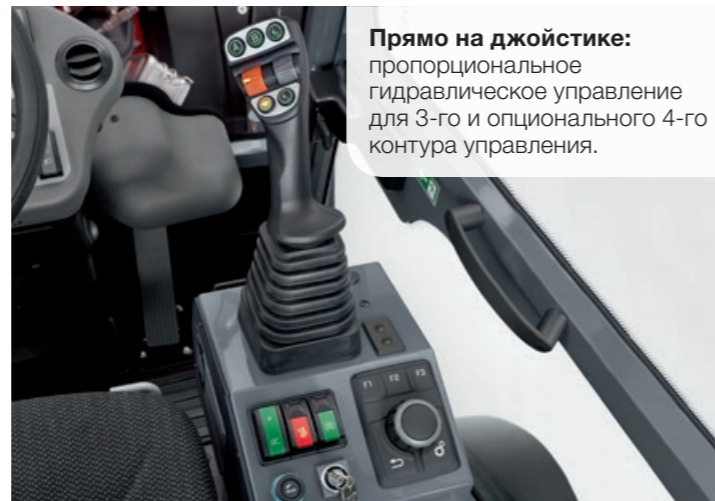
	WL60	WL70
Объем ковша (м³)	1,0*	1,1**
Рабочий вес (кг)	5930	7140
Мощность двигателя (кВт)	55.4	90

\* Насыпной вес 1,6 т/м³  
\*\* Насыпной вес 1,8 т/м³

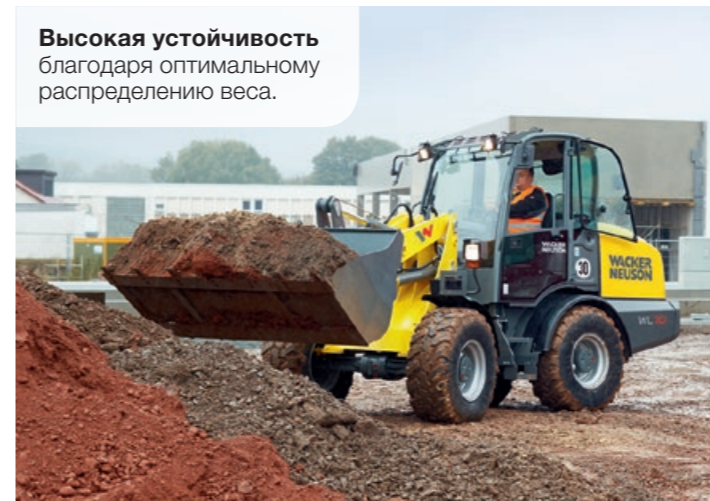
**Высокопроизводительная гидравлика:** для работы с фрезерно-роторным снегоочистителем.



**Прямо на джойстике:** пропорциональное гидравлическое управление для 3-го и опционального 4-го контура управления.

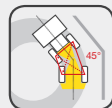


**Высокая устойчивость** благодаря оптимальному распределению веса.



**При помощи ковша 4 в 1** материал захватывается оптимальным образом и равномерно распределяется благодаря пропорциональному управлению.

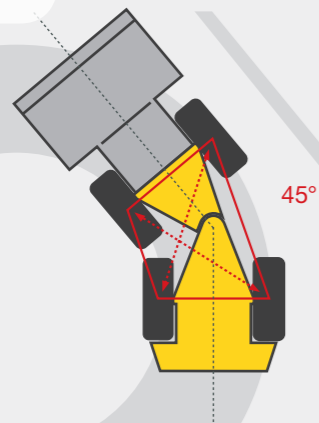




## Шарнирное сочленение

Узкие повороты, небольшие подъемы – каждая стройплощадка уникальна. Чтобы безопасно доставить транспортируемый груз до места назначения, нужно прибегнуть к помощи шарнирного сочленения. Оно обеспечивает максимально возможную устойчивость и маневренность. Даже в стесненных условиях Вы можете работать быстро и безопасно.

Шарнирное сочленение обеспечивает угол изгиба 45°.



Качающийся шарнир имеется во всех колесных погрузчиках компании Wacker Neuson.

Максимальное тяговое усилие: контакт всех колес с поверхностью.



## Блокировка дифференциала

Для обеспечения надежной работы даже на сложной поверхности используется 100-процентная подключаемая блокировка дифференциала. Результат: максимальное тяговое усилие при превосходном сцеплении с грунтом.

При нормальном режиме движения блокировка не подключена. Это защищает шины от ненужного износа, а также позволяет беречь поверхность, по которой осуществляется движение.

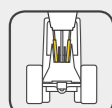
Блокировка дифференциала имеется во всех колесных погрузчиках компании Wacker Neuson, работающих на дизельном топливе.



При необходимости можно просто подключать блокировку дифференциала.

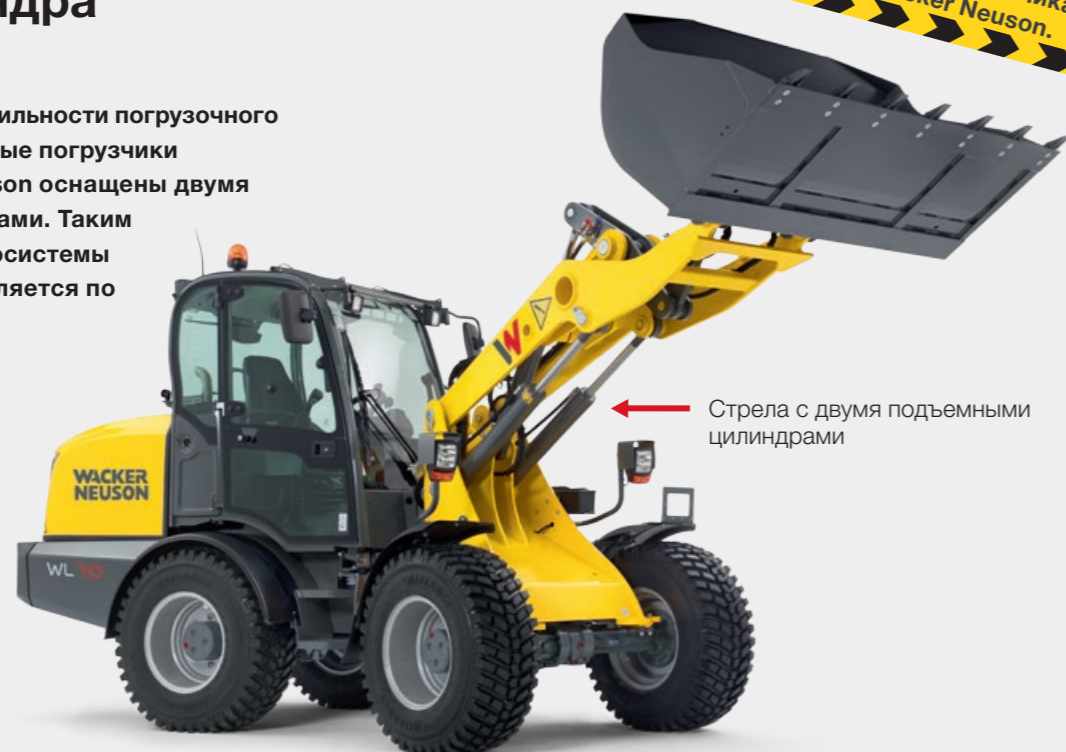


На обеих осях блокировка дифференциала обеспечивает хорошее тяговое усилие.



## Два подъемных цилиндра

Для еще большей стабильности погрузочного устройства все колесные погрузчики компании Wacker Neuson оснащены двумя подъемными цилиндрами. Таким образом, усилие гидросистемы оптимально распределяется по стреле.



Стрела с двумя подъемными цилиндрами

2 подъемных цилиндра имеются во всех колесных погрузчиках компаний Wacker Neuson.



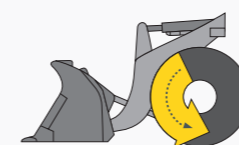
## Тормозная толчковая педаль

Полная мощность для гидросистемы и одновременно уменьшение скорости движения: для этого в колесных погрузчиках Wacker Neuson Вам необходима всего одна педаль. Как механическим, так и гидравлическим торможением («толчковым

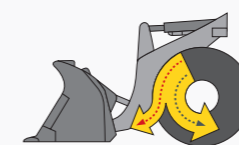
движением») Вы можете управлять посредством тормозной толковой педали. Преимущества очевидны: уменьшение износа рабочего тормоза, а также оптимальное распределение мощности двигателя.

Все колесные погрузчики компании Wacker Neuson, работающие на дизельном топливе, имеют тормозную толчковую педаль.

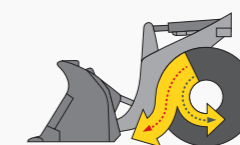
Тормозная толчковая педаль: мощность двигателя там, где она используется.



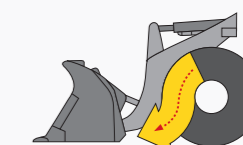
Без нажатия на тормозную толчковую педаль: полная мощность для ходового привода.



Легкое нажатие на тормозную толчковую педаль: скорость уменьшается, больше мощности в рабочую гидравлику.



Более сильное нажатие на тормозную толчковую педаль: скорость продолжает уменьшаться, еще больше мощности в рабочую гидравлику.

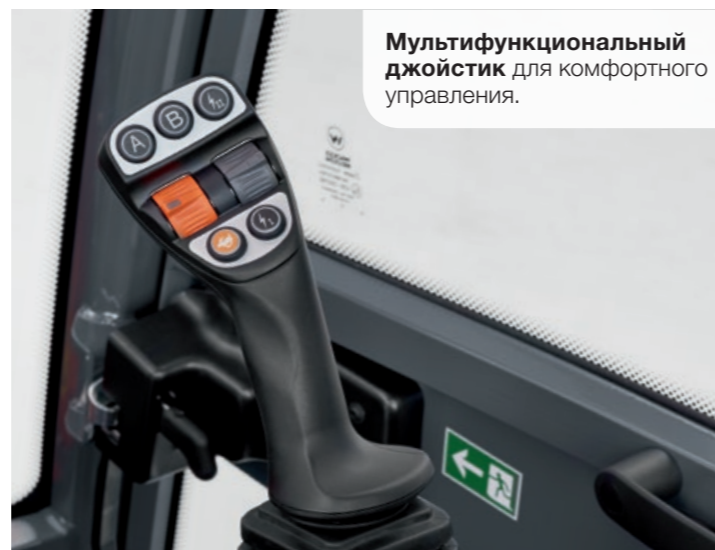


Тормозная толчковая педаль нажата полностью: колесный погрузчик останавливается, полная мощность в рабочую гидравлику.

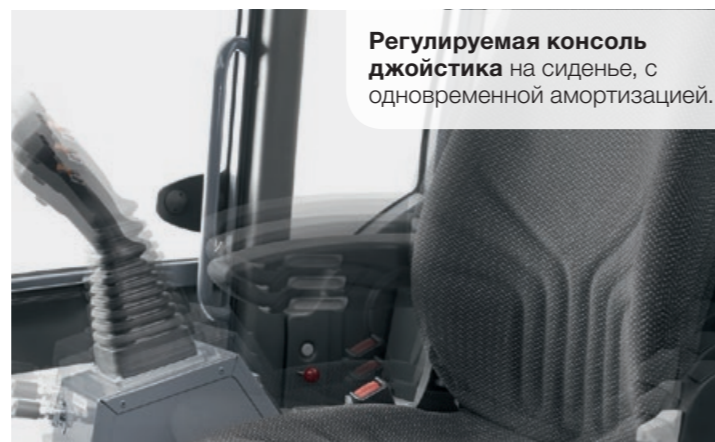
## Комфорт в кабине

Комфорт и высокая эргономичность в кабине способствуют продуктивной работе без усталости на протяжении многих часов. Так, например, наши просторные кабины обладают прекрасной амортизацией, защищающей от вибрации. В зависимости от модели непосредственно при помощи джойстика можно управлять и другими интеллектуальными функциями. Благодаря этому водитель всегда может управлять всеми функциями одной рукой.

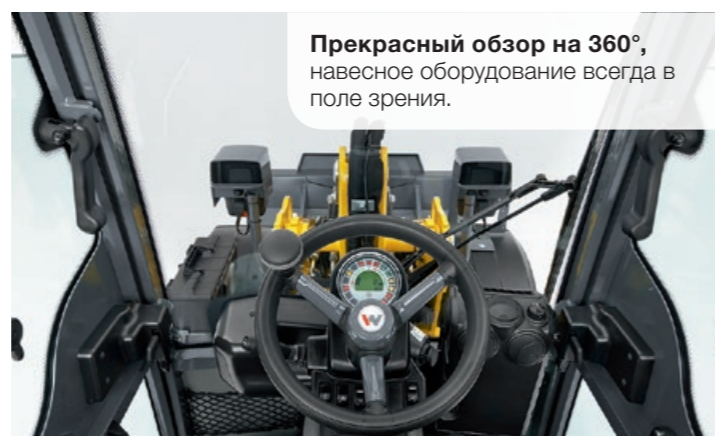
**Удобная работа:** регулируемое рулевое колесо и комфортное сиденье с пневматической подвеской (опция).



Мультифункциональный джойстик для комфортного управления.



Регулируемая консоль джойстика на сиденье, с одновременной амортизацией.



Прекрасный обзор на 360°, навесное оборудование всегда в поле зрения.

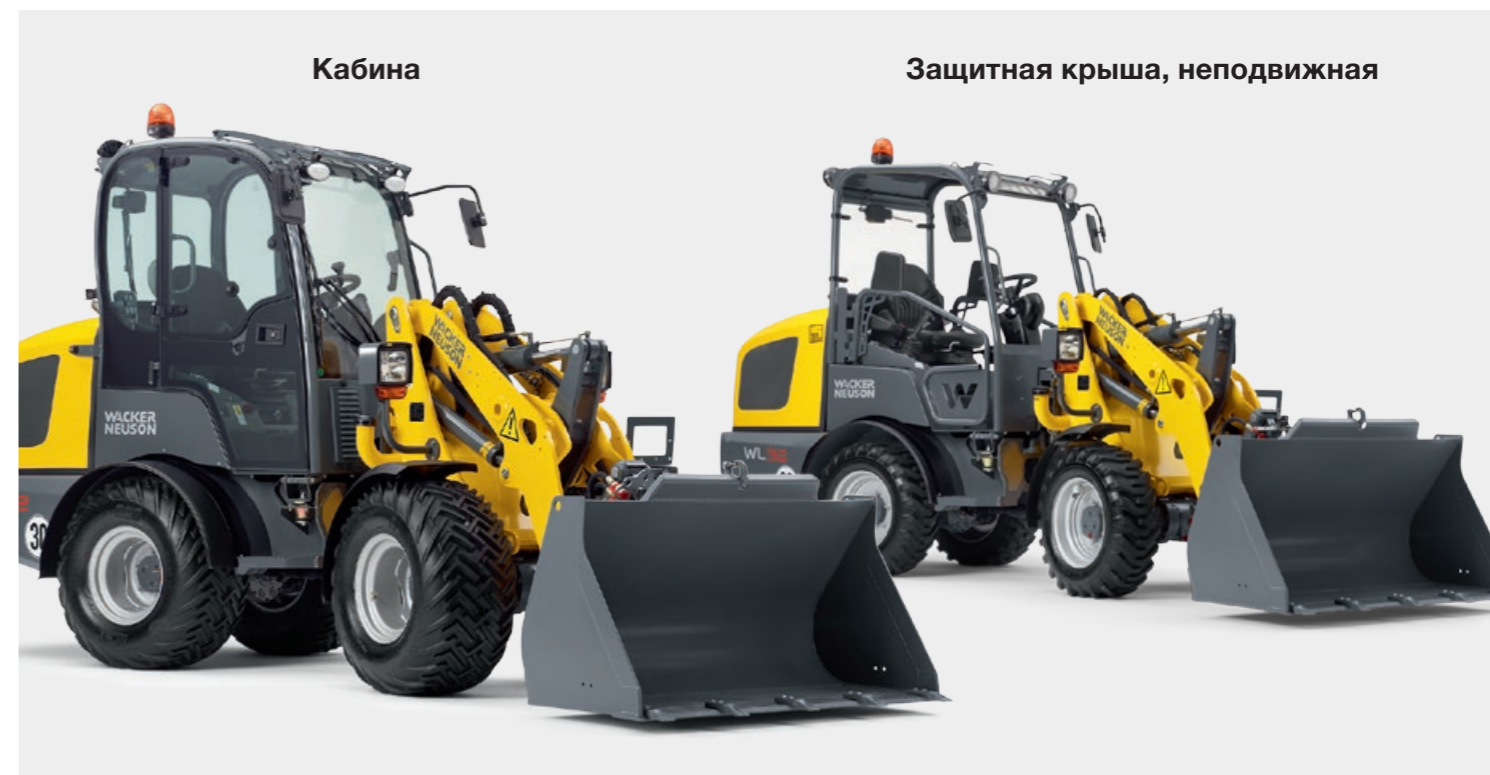


Приятный рабочий климат благодаря щелевой вентиляции, хорошей циркуляции воздуха и доступному в качестве опции кондиционеру.

## Кабина водителя

Различные посты управления колесных погрузчиков компании Wacker Neuson выполнены с учетом требований, предъявляемых на стройплощадках, и соответствуют высоким стандартам безопасности.

- Защита от опрокидывания ROPS (Roll Over Protective Structure)
- Защита от падения предметов сверху FOPS (Falling Object Protective Structure)



Кабина

Защитная крыша, неподвижная



Откидная защитная крыша: EPS (Easy Protection System = система простой защиты) для WL20, WL20e, WL25 и WL28.



Опускаемая посредством гидравлики защитная крыша: EPS Plus (Easy Protection System Plus = система простой защиты плюс) для WL20 и WL20e.

## Навесное оборудование

Задачи, стоящие перед колесными погрузчиками, очень разнообразны, равно как и навесное оборудование компании Wacker Neuson. Наш широкий продуманный ассортимент позволяет превратить любую модель в мультифункциональную машину. А при помощи гидравлической быстросменной системы навесное оборудование можно удобно менять, не вставая с сиденья.

Для каждой машины  
подходящее  
навесное  
оборудование



**Точные спецификации и возможности использования** навесного оборудования отличаются в зависимости от модели и страны. Ваш партнер компании Wacker Neuson с удовольствием поможет Вам.



**Эффективный уход за зелеными насаждениями:** роторная косилка-измельчитель с бункером.



**Специально разработана** для требований дорожной и зимней службы: подметально-уборочная машина с боковыми щетками.



## Ассортимент для колесных погрузчиков (выбор)



Более подробно с нашим навесным оборудованием можно ознакомиться здесь:  
[www.wackerneuson.com/attachments](http://www.wackerneuson.com/attachments)

**Гидравлическая замена инструмента,** не вставая с сиденья водителя.



**Надежность даже при тяжелых грузах:** регулируемый по ширине вилочный захват для поддонов.



## Шины

Правильные шины для колесных погрузчиков играют важную роль в конкретных случаях использования. Если они оптимально адаптированы к основанию и области использования, все идет превосходно. На выбор предлагаются пять профилей.

### Выбор профилей для колесных погрузчиков



#### Профиль RP (трава)

- Благодаря большой площади контакта почва в процессе движения не повреждается
- Для использования на газонах



#### Профиль AS (трактор)

- Сходящиеся под острым углом полосы
- Для скользких и сильно загрязненных поверхностей



#### Профиль EM (перемещение по грунту)

- Параллельные полосы
- Большая площадь контакта и, как следствие, высокая степень передачи тягового усилия и плавность хода на дороге
- Для рыхлого грунта, например, песка, гравия или щебня



#### Профиль MPT (промышленность)

- Очень широкий спектр использования
- Высокое тяговое усилие на неровной местности
- Обеспечивает быстрое движение по дороге



#### Профиль Multiuse

- Для смешанного использования на протяжении всего года и различных климатических условий
- Летом высокое тяговое усилие на рыхлом грунте
- Зимой хорошая устойчивость на снегу и скользкой дороге



#### SureTrax

- Большая площадь контакта
- Высокая несущая способность
- Идеально подходит для поверхностей с покрытием и других твердых поверхностей



**Точные спецификации и возможность** использования шин отличаются в зависимости от модели и страны. Ваш партнер компании Wacker Neuson с удовольствием поможет Вам.

## Опциональные гидравлические функции

Ваш колесный погрузчик Wacker Neuson должен выполнять максимальное количество функций и оптимальным образом использоваться в любой сезон. Высокопроизводительная гидравлика и продуманные функции помогут сделать многое. Ниже описаны некоторые опции машин компании Wacker Neuson:

- **Гашение колебаний стрелы:** Целесообразно при транспортировке тяжелых грузов с высокой скоростью и/или на неровной местности.

С амортизацией стрелы

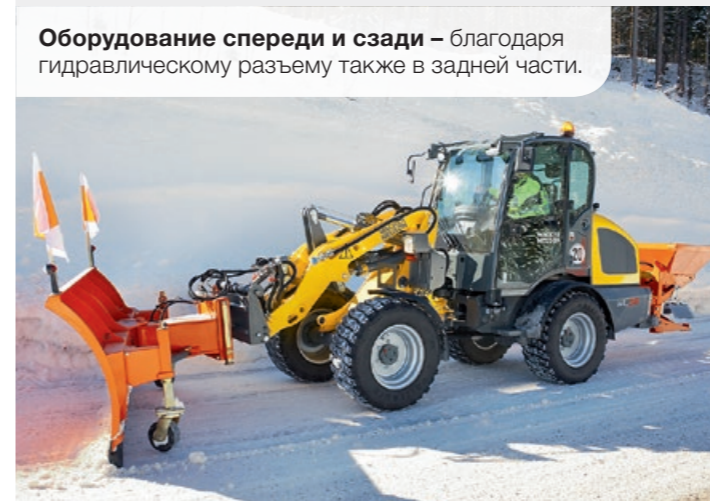


Без амортизации стрелы



- **Система Highflow:** эта функция идеально подходит при применении навесного оборудования, которое требует повышенной мощности гидравлики. Так Вы легко можете использовать фрезерно-роторный снегоочиститель или асфальтовую фрезу.
- **3-й контур управления (электрический, пропорциональный, последовательный):** во время эксплуатации гидравлического навесного оборудования при помощи этой опции можно одновременно использовать рабочую гидравлику. Это повышает эффективность и комфорт работы.
- **Гидравлический разъем в задней части:** оправдывает себя, если требуется использование колесного погрузчика для выполнения работ зимой. Так спереди можно установить отвал снегоочистителя, а сзади – рассеиватель соли.

Оборудование спереди и сзади – благодаря гидравлическому разъему также в задней части.



## Долгий срок службы

Вы можете положиться на высочайшее качество даже в деталях. Так, большая толщина стрелы обеспечивает достаточную степень устойчивости. К тому же порошковая окраска делает ее устойчивым к механическим воздействиям и коррозии.

## Техническое обслуживание

Свободный доступ для сервисного обслуживания гидросистемы, двигателя и воздушного фильтра: в зависимости от модели благодаря откидывающейся кабине, а также другим легко открываемым крышкам для обслуживания Вам потребуется для этого всего несколько движений руки. Быстрое техобслуживание сокращает время простоя, а Вы благодаря этому экономите деньги.



Откидная кабина доступна для WL20, WL25, WL28, WL32, WL38, WL52, WL60 и WL70

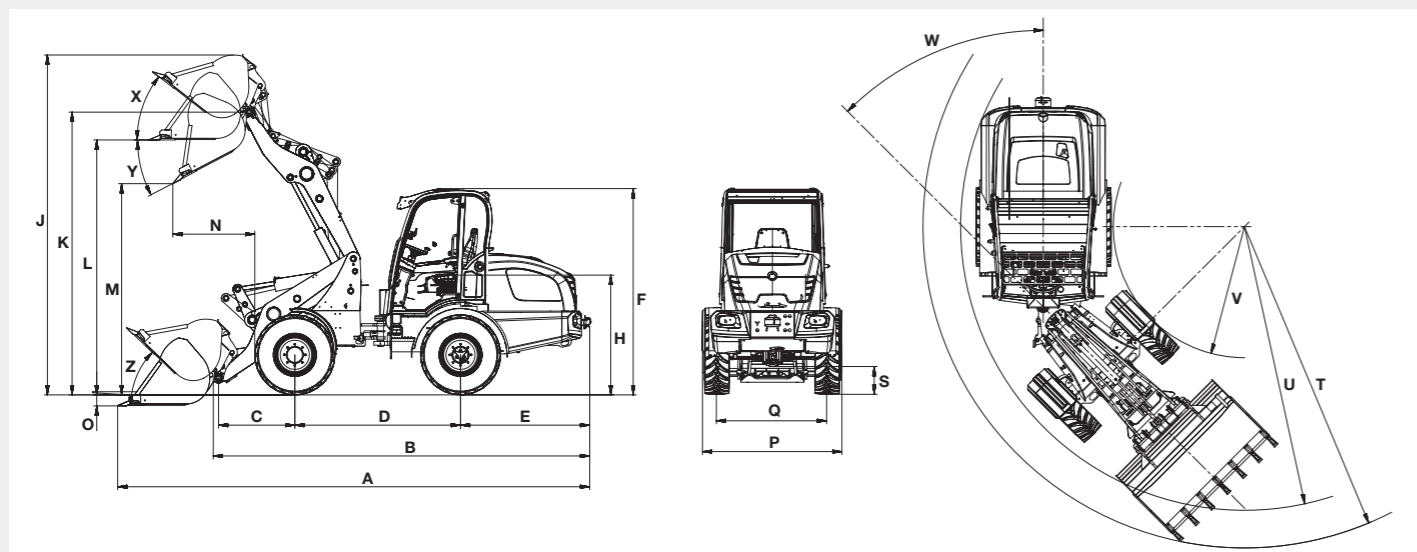


Легко открываемые крышки для сервисного обслуживания имеются у WL34, WL44 и WL54.

# Размеры

		WL20E	WL20	WL25	WL28	WL32	WL34	WL38	WL44	WL52	WL54	WL60	WL70	
РАЗМЕРЫ		ЕДИНИЦА ИЗМЕРЕНИЯ												
<b>Стандартные шины</b>		– 27x10.5-15 EM ET-5 27x10.5-15 EM ET-5 10-16.5 EM ET0 10-16.5 EM ET0 10-16.5 EM ET0 12.0/75-18 MPT ET-30 15/55-18 EM ET0 12.5-18 MPT ET0 405/70-18EM ET0 12.5-18 MPT ET0 405/70-18 EM ET0 405/70-18 EM ET0 Заполнение водой спереди												
<b>Стандартный ковш</b>		Землеройный ковш 1150мм, 0,2 м³ Землеройный ковш 1150мм, 0,2 м³ Землеройный ковш 1250 мм, 0,27 м³ Землеройный ковш 1400 мм, 0,45 м³ Землеройный ковш 1400 мм, 0,45 м³ Землеройный ковш 1650 мм, 0,6 м³ Землеройный ковш 1650 мм, 0,6 м³ Землеройный ковш 1900 мм, 0,8 м³ Землеройный ковш 1900 мм, 0,75 м³ Землеройный ковш 2000 мм, 1,0 м³ Землеройный ковш 1900 мм, 1,0 м³ Землеройный ковш 2100 мм, 1,1 м³												
<b>A</b>	<b>Общая длина</b>	мм	3721	3721	4087	4559	4755	4960	5138	5542	5489	5760	5898	5898
<b>B</b>	<b>Общая длина без ковша</b>	мм	3063	3063	3302	3730	4022	4126	4281	4647	4649	4828	4780	4780
<b>C</b>	<b>Расстояние от центра оси до точки поворота ковша</b>	мм	508	508	532	670	675	701	675	1027	1025	991	991	991
<b>D</b>	<b>Колесная база</b>	мм	1468	1468	1612	1764	1952	2020	2045	2005	2008	2150	2150	2150
<b>E</b>	<b>Выступ задней части</b>	мм	975	975	1045	1182	1290	1296	1516	1531	1531	1531	1676	1676
<b>F</b>	<b>Высота (мин./макс.)</b>	мм	1948–2361	1880–2302*	1877–2291*	1870–2387	2336/2348*	2248/2335*	2371/2548*	2313/2471/2543*	2495/2672*	2495/2532*	2693	2693
<b>H</b>	<b>Высота сиденья</b>	мм	1245	1225	1259	1255	1354	1169	1204	1470	1559	1495	1609	1609
<b>J</b>	<b>Общая рабочая высота</b>	мм	3294	3274	3582	3212	3715	3901	4007	4056	4025	4561	4409	4536
<b>K</b>	<b>Макс. высота точки поворота ковша</b>	мм	2713	2693	2862	2560	3208	3222	3251	3352	3358	3671	3686	3686
<b>L</b>	<b>Высота перегрузки</b>	мм	2444	2424	2573	2241	2954	2984	2892	3019	3029	3335	3375	3375
<b>M</b>	<b>Высота разгрузки</b>	мм	2031	2011	2047	1700	2425	2444	2379	2474	2521	2864	2841	2840
<b>N</b>	<b>Рабочий диапазон при M</b>	мм	330	350	337	519	252	344	155	694	625	875	799	799
<b>O</b>	<b>Глубина копания</b>	мм	94	94	50	132	50	33	120	123	113	114	74	73,5
<b>P</b>	<b>Общая ширина</b>	мм	1076	1076	1210	1245	1414	1570 (1415)	1570	1730	1874	1750	1829	1829
<b>Q</b>	<b>Ширина колеи</b>	мм	810	810	940	940	1148	1260 (1125)	1200	1383	1432	1432	1422	1422
<b>S</b>	<b>Дорожный просвет</b>	мм	207	207	250	271	275	294	312	357	364	352	375	375
<b>T</b>	<b>Минимальный радиус, внешний по ковшу</b>	мм	2681	2681	2912	3215	3534	3510	3652	4105	3943	4242	4072	4341
<b>U</b>	<b>Радиус у внешнего края</b>	мм	2356	2356	2590	2845	3171	3219	3317	3587	3461	3785	3686	3686
<b>V</b>	<b>Внутренний радиус</b>	мм	1219	1219	1330	1554	1731	1745	1640	1753	1538	1931	1666	1666
<b>W</b>	<b>Угол изгиба</b>	градус	45°	45°	45°	44°	45°	45°	45°	42°	42°	42°	45°	45°
<b>X</b>	<b>Угол запрокидывания на макс. высоте</b>	градус	50°	50°	48°	47°	49°	54°	43°	43°	44°	44°	33°	33°
<b>Y</b>	<b>Макс. угол опрокидывания</b>	градус	38°	38°	42°	41°	44°	40°	42°	39°	39°	28°	33°	33°
<b>Z</b>	<b>Угол запрокидывания на поверхности</b>	градус	48°	48°	46°	50°	39°	48°	41°	42°	43°	38°	39°	39°

\* В зависимости от поста управления (кабина, неподвижная защитная крыша, откидная защитная крыша, опускаемая посредством гидравлики защитная крыша)



# Серийное оснащение и опции

WL20e WL20 WL25 WL28 WL32 WL34 WL38 WL44 WL52 WL54 WL60 WL70

КОЛЕСНЫЕ ПОГРУЗЧИКИ												
ДВИГАТЕЛЬ												
Perkins 403D-11 17,9 кВт	-	●	-	-	-	-	-	-	-	-	-	-
Perkins 403D-15 23,4 кВт	-	○	-	-	-	-	-	-	-	-	-	-
Perkins 404D-15 24,6 кВт	-	-	●	-	-	-	-	-	-	-	-	-
Perkins 404D-22 35,7 кВт	-	-	-	●	-	●	-	-	-	-	-	-
Perkins 404D-22 36,3 кВт	-	-	-	-	●	-	●	-	-	-	-	-
Perkins 404F-22T 44,7 кВт	-	-	-	-	○	-	○	○	-	-	-	-
Deutz TCD 2.9 L4 55,4 кВт	-	-	-	-	-	-	○	○	●	●	-	-
Deutz TCD 2.9 L4 55,4 кВт, сажевый фильтр	-	-	-	-	-	-	○	○	○	○	-	-
Perkins 854F-E34TA 55,4 кВт, сажевый фильтр	-	-	-	-	-	-	-	-	-	-	●	●
Perkins 854F-E34TA 75 кВт, SCR	-	-	-	-	-	-	-	-	-	-	○	-
Perkins 854F-E34TA 90 кВт, SCR	-	-	-	-	-	-	-	-	-	-	○	●
Аккумулятор/электродвигатель, ходовой привод	●	-	-	-	-	-	-	-	-	-	-	-
СИСТЕМЫ ОСВЕЩЕНИЯ												
Проблесковый маячок	○	○	○	○	○	○	○	○	○	○	○	○
Фары рабочего освещения, 2 спереди, 2 сзади; WL20 (1 сзади)	●	●	●	●	●	●	●	●	●	●	●	●
Светодиодные фары рабочего освещения, 2 спереди, 2 сзади; WL20 (1 сзади)	○	○	○	○	○	○	○	○	○	○	○	○
ЭЛЕКТРОНИКА												
Розетка спереди, 3-контактная	○	○	○	○	-	○	-	○	-	○	-	-
Розетка спереди, 7-контактная	-	○	-	-	○	-	○	○	○	○	○	○
Розетка сзади, 7-контактная	-	○	○	○	○	-	○	○	○	○	○	○
Розетка спереди, с управлением посредством джойстика	-	-	-	-	○	-	○	○	○	○	○	○
Розетка сзади, 3-контактная	-	-	-	-	○	○	○	-	○	-	○	○
ГИДРОСИСТЕМА, ПЕРЕДНЯЯ ЧАСТЬ												
Безнапорная обратная линия спереди	○	○	○	○	○	○	○	○	○	○	○	○
3-й передний контур управления, DN10	●	●	●	-	-	-	-	-	-	-	-	-
3-й передний контур управления, DN12	-	-	○	●	●	●	●	●	●	●	●	●
3-й контур управления	○	○	○	○	-	○	-	○	-	○	-	-
4-й контур управления	○	○	○	○	-	-	-	○	-	○	-	-
3-й контур управления, электр., пропорциональный	-	-	-	-	●	○	●	○	●	○	●	●
4-й контур управления, параллельный	-	-	-	-	●	-	●	○	●	○	●	○
4-й контур управления с пропорциональным управлением	-	-	-	-	○	-	○	○	○	○	○	○
Большой насос рабочей гидравлики (в зависимости от модели от 58,5 до 103 л)	-	-	-	○	○	○	○	○	○	○	-	-
Система High flow однопоточная	-	○	-	-	○	-	○	○	○	○	-	-
Система Highflow двухпоточная, 150 л: Load Sensing	-	-	-	-	-	-	-	-	-	-	○	○
3-й/4-й контур Flowsharing	-	-	-	-	-	-	-	-	-	-	●	●

WL20e WL20 WL25 WL28 WL32 WL34 WL38 WL44 WL52 WL54 WL60 WL70

КОЛЕСНЫЕ ПОГРУЗЧИКИ												
ГИДРОСИСТЕМА, ЗАДНЯЯ ЧАСТЬ												
Гидравлический разъем сзади, простого действия	-	○	○	○	○	○	-	○	-	○	-	-
Гидравлический разъем сзади, двойного действия	-	○	-	○	○	-	○	-	○	-	○	○
Гидравлический разъем сзади, электрический клапан	-	-	○	-	-	-	-	-	-	-	-	-
Безнапорная обратная линия сзади	-	-	○	○	○	-	○	○	○	○	○	○
Гидравлический разъем сзади, дополнительный, простого действия	-	-	-	-	○	-	○	○	○	○	○	○
Гидравлический разъем сзади, дополнительный, двойного действия	-	-	-	○	○	-	○	-	○	-	○	○
КАБИНА ВОДИТЕЛЯ												
Защитная крыша, откидная (EPS)	○	○	○	○	-	-	-	-	-	-	-	-
Защитная крыша, опускаемая посредством гидравлики (EPS Plus)	○	○	-	-	-	-	-	-	-	-	-	-
Защитная крыша низкая	-	-	-	-	-	○	-	○	-	-	-	-
Защитная крыша высокая	●	●	●	●	●	●	-	●	-	●	-	-
Кабина, низкая	-	-	-	-	-	○	○	-	○	-	-	-
Кабина, высокая	-	○	○	○	○	○	-	○	-	○	-	-
Комфортная кабина, высокая	-	-	-	-	-	-	●	-	●	-	●	●
Комфортная кабина, высокая, однодверная	-	-	-	-	-	-	-	○	-	○	-	-
ПРОЧЕЕ												
Кондиционер	-	-	-	-	○	-	○	○	○	○	○	○
Гашение колебаний	-	-	○	○	○	○	○	○	○	○	○	○
Централизованная система смазки	-	○	○	○	○	○	○	○	○	○	○	○
Ручной акселератор*	-	-	-	-	○	-	○	○	○	○	○	○
Толчковый ручной режим	-	-	○	○	○	-	○	○	○	○	○	○
Система предварительного подогрева двигателя 230 В	-	○	○	○	○	○	○	○	○	○	○	○
Допуск в качестве тягача для Германии**	-	-	-	○	○	○	○	○	○	○	○	○
Низкая передняя тележка	-	-	○	-	-	-	-	-	-	-	-	-

● Стандартная комплектация ○ Опция - Недоступно

\* Недоступно с двигателем TCD2.9DPF

\*\* Для других стран свяжитесь с компанией Wacker Neuson

# Технические характеристики

КОЛЕСНЫЕ ПОГРУЗЧИКИ

		WL20e	WL20	WL25	WL28	WL32	WL34	WL38	WL44	WL52	WL54	WL60	WL70
<b>ДВИГАТЕЛЬ</b>		<b>ЕДИНИЦА ИЗМЕРЕНИЯ</b>											
Производитель	–	–	Perkins	Perkins	Perkins	Perkins	Perkins	Perkins/Deutz	Perkins/Deutz	Deutz	Deutz	Perkins	Perkins
Макс. мощность двигателя (опциональная)	кВт	–	17,9 (23,4)	24,6	35,7	36,3 (44,7)	35,7	36,3/44,7/55,4	35,7/44,7/55,4	55,4	55,4	55,4 (75/90)	55,4 (90)
Макс. мощность двигателя (опциональная)	л. с.	–	24 (32)	33	49	50 (60)	49	50	49/60/75	75	75	75 (102/122)	75 (122)
При макс. количестве оборотов (опционально)	об/мин	–	2800 (2600)	2800	2600	2800	2600	2800/2800/2300	2600/2800/2300	2300	2300	2500	2500
Рабочий объем (опциональный)	см³	–	1131 (1496)	1508	2216	2216	2216	2216	2216/2216/2900	2900	2900	3400	3400
<b>МАССА</b>		<b>ЕДИНИЦА ИЗМЕРЕНИЯ</b>											
Рабочая масса, FSD/кабина	кг	2350	2000/2150*	2380/2520*	3050/3120*	3400	3440	4200 / 4300**	4600	5100	5800	5930	7140
Усилие отрыва (согласно ISO 14397-2)	даН	2170	1280	1989	2758	4269	4427	4128	2838	4243	3513	4034	4032
Объем ковша	м³	0,2	0,2	0,35	0,42	0,45	0,6	0,6	0,8	0,8	1,0	1,0	1,1
Опрокидывающая нагрузка, ковш (согласно ISO 14397 - EN474-3), подъемная рама в горизонтальном положении – прямая машина	кг	1509	1215/1437*	1393/1652*	1985/2388*	2032/2269*	2475	2983 / 3719**	2626/3043*	3213	3270/3583*	3674	4762
Опрокидывающая нагрузка, ковш (согласно ISO 14397 - EN474-3), подъемная рама в горизонтальном положении – машина со сложным шарнирным сочленением	кг	1251	977/1206*	1144/1353*	1669/2011*	1692/1898*	2076	2494 / 3113**	2173 / 2577*	2714	2761/3045*	3031	3926
Опрокидывающая нагрузка, вилочный захват для поддонов (согласно ISO 14397 - EN474-3), подъемная рама в горизонтальном положении – прямая машина	кг	1112	904/970*	1096/1297*	1656/1981*	1731/1908*	2067	2570 / 3170**	2258/2546*	2715	3035/3270*	3344	4254
Опрокидывающая нагрузка, вилочный захват для поддонов (согласно ISO 14397 - EN474-3), подъемная рама в горизонтальном положении – машина со сложным шарнирным сочленением	кг	916	719/866*	975/1052*	1392/1677*	1459/1605*	1725	2173 / 2662**	1896/2164*	2304	2599/2813*	2791	3559
Кабина (опционально)	–	FSD (EPS Plus, EPS, кабина)	FSD (EPS Plus, EPS, кабина)	FSD (EPS, кабина)	FSD (EPS, кабина)	FSD (кабина)	FSD (кабина)	Кабина	FSD (кабина)	Кабина	FSD (кабина)	Кабина	Кабина
Скорость движения (опционально)	км/ч	0–15	0–20 (30)	0–20 (30)	0–20 (28)	0–20 (28)	0–20 (28)	0–20 (28)	0–20 (30)	0–20 (30)	0–20 (30)	0–20 (30/40)	0–20 (30/40)
Емкость топливного бака	л	–	20	45	50	65	55	65	82	82	82	105	105
Емкость гидравлического бака	л	18,5	20	27	30	35	65	50	66	66	66	95	95
<b>ГИДРАВЛИЧЕСКАЯ УСТАНОВКА</b>		<b>ЕДИНИЦА ИЗМЕРЕНИЯ</b>											
Ходовая гидравлика, рабочее давление (опционально)	бар	–	330 (450)	450	450	450	450	445	445	445	445	445	445
Рабочая гидравлика, производительность (опционально)	л/мин	32	30,8 (36,4)	45	49,4	56 (63–100)	49	56 (63–116)	58,5/70/64	73,6 (83–116)	64	100 (115/150)	100 (115/150)
Рабочая гидравлика, рабочее давление	бар	225	225	185	220	210	210	210	210	230	210	210	210
<b>ПРИВОД</b>		<b>ЕДИНИЦА ИЗМЕРЕНИЯ</b>											
Тип привода/ходовой привод	–	электрический посредством карданного вала	гидростатический посредством карданного вала	гидростатический посредством карданного вала	гидростатический посредством карданного вала	гидростатический посредством карданного вала	гидростатический посредством карданного вала	гидростатический посредством карданного вала	гидростатический посредством карданного вала	гидростатический посредством карданного вала	гидростатический посредством карданного вала	гидростатический посредством карданного вала	гидростатический посредством карданного вала
<b>ПАРАМЕТРЫ ШУМА</b>		<b>ЕДИНИЦА ИЗМЕРЕНИЯ</b>											
Усредненный уровень звуковой мощности, LwA	дБ (А)	91,8	98,4	100,1/99,7	99,9	99,8	99,5	99,3	100,2	100,3	100,5	101	101
Гарантированный уровень звуковой мощности, LwA	дБ (А)	92	101	101	101	101	101	101	101	101	101	103	103
Заданный уровень звукового давления, LpA	дБ (А)	76	84	85/82	82	82	75	78	78	78	75	78	78

\* Значения с кабиной и опциональным оснащением \*\* Значения с опциональным двигателем Deutz

АККУМУЛЯТОР

	ЕДИНИЦА ИЗМЕРЕНИЯ	WL20e	WL20e
		Аккумулятор, стандартный	Аккумулятор, опция
Напряжение аккумулятора	В	48	48
Номинальная емкость, К5	А·ч	240	310
Вес аккумулятора (±5 %)	кг	450	579
Время зарядки	ч	8	6
Время работы в режиме использования в тяжелых условиях, перегрузка тяжелого материала, непрерывная эксплуатация	ч	1,5*	2,1*
Время выполнения обычных работ, непрерывная эксплуатация	ч	2–3,5*	2,8–4,5*
Время выполнения обычных работ, с перерывами (30 мин езда, 30 мин простой)	ч	до 4*	до 5*
Двигатель ходового привода	кВт	6,5	6,5
Двигатель рабочей гидравлики	кВт	9	9

\* Время работы от аккумулятора в сильной степени зависит от соответствующих условий эксплуатации, рабочей задачи и манеры езды. По этой причине возможно также большее время работы. Но в экстремальных случаях время работы может быть меньше указанного значения. Эксплуатация с перерывами (например, 30 мин движения, 30 мин простоя) увеличивает время работы от аккумулятора.

Ассортимент продукции компании Wacker Neuson включает в себя свыше 300 различных групп продукции с самыми разными вариантами. В связи с выбором различных опций характеристики продукции могут варьироваться соответствующим образом. Приведенная продукция компании Wacker Neuson представлена в качестве примера и, следовательно, происходит постоянное ее изменение – по желанию мы можем представить Вам конкретное предложение!

Перепечатка возможна только с письменного разрешения компании Wacker Neuson.

© Wacker Neuson Vertrieb Europa GmbH & Co. KG

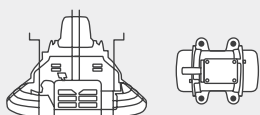


В Вашей повседневной работе таится большое количество сложностей. У нас есть подходящие решения, и мы поможем Вам опередить конкурентов. Для этого мы предлагаем все, что Вам необходимо:  
**Wacker Neuson – all it takes!**

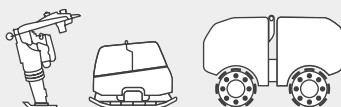


**WACKER  
NEUSON**  
*all it takes!*

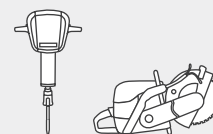
Продукция



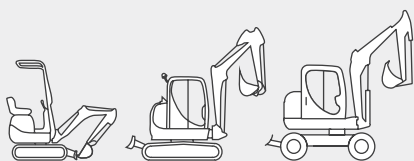
Техника для бетонных работ



Уплотнение



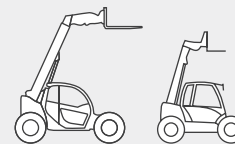
Техника для разрушения покрытий



Экскаваторы



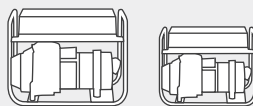
Колесные погрузчики



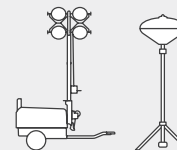
Телескопические погрузчики



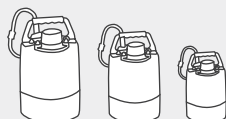
Думперы



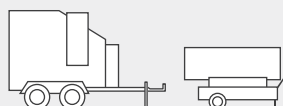
Генераторы



Системы освещения



Мотопомпы



Обогреватели



Б/у оборудование

Услуги



Финансирование



Ремонт и техническое обслуживание



Академия



Прокат



Telematic



Специалисты в области бетонных работ

Запчасти



[www.wackerneuson.com](http://www.wackerneuson.com)



WN.EMEA.10094.V05.RU