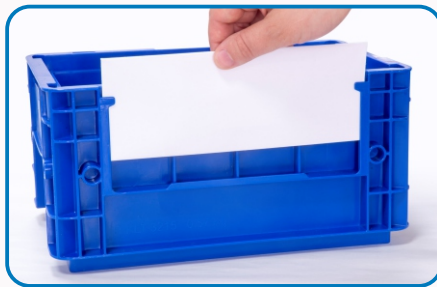


Контейнеры VDA KLT

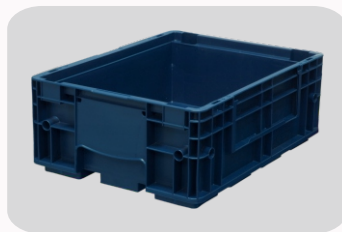
Для машиностроительной
и автомобильной промышленности

- Качество соответствует немецкому стандарту VDA-4500
- Специальные пазы для использования на автоматических линиях.
- Размеры контейнеров позволяют устанавливать их на поддонах с габаритами 1200x1000мм и 1200x800 мм
- Универсальная система штабелирования.
- Карманы для маркировки.





R-KLT 3215
Внешний размер:
 297x198x147,5 мм
Внутренний размер:
 243x162x130 мм
Объем: 5,3 л
Вес: 0,58 кг



R-KLT 4315
Внешний размер:
 396x297x147,5 мм
Внутренний размер:
 346x265x110 мм
Объем: 10,1 л
Вес: 1,3 кг



R-KLT 4329
Внешний размер:
 396x297x280 мм
Внутренний размер:
 346x265x242 мм
Объем: 22,3 л
Вес: 1,85 кг



R-KLT 6415
Внешний размер:
 594x396x147,5 мм
Внутренний размер:
 544x364x110 мм
Объем: 21,1 л
Вес: 2,1 кг



R-KLT 6429
Внешний размер:
 594x396x280 мм
Внутренний размер:
 544x364x242 мм
Объем: 48 л
Вес: 3,0 кг





RL-KLT 3147
Внешний размер:
297x198x147,5 мм
Внутренний размер:
243x162x130 мм
Объем: 5,3 л
Вес: 0,6 кг



RL-KLT 4147
Внешний размер:
396x297x147,5 мм
Внутренний размер:
346x265x110 мм
Объем: 10,1 л
Вес: 1,3 кг



RL-KLT 4280
Внешний размер:
396x297x280 мм
Внутренний размер:
346x265x262 мм
Объем: 24,1 л
Вес: 1,65 кг



RL-KLT 6147
Внешний размер:
594x396x147,5 мм
Внутренний размер:
544x364x110 мм
Объем: 25,3 л
Вес: 1,8 кг



R-KLT 6280
Внешний размер:
594x396x280 мм
Внутренний размер:
544x364x262 мм
Объем: 51 л
Вес: 2,7 кг

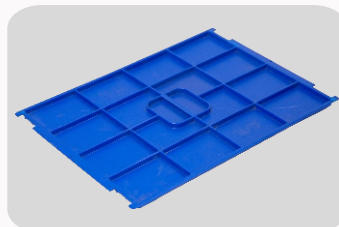




Артикул KLT 300x200

Крышка для ящика

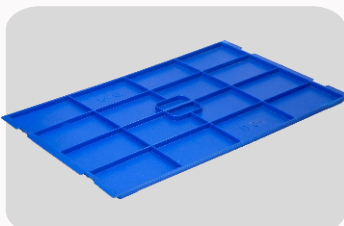
Размер:
170x268x17 мм



Артикул KLT 400x300

Крышка для ящика

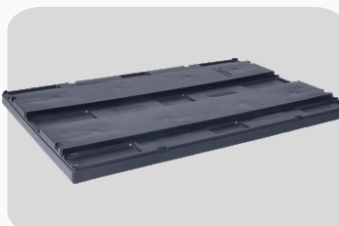
Размер:
267x365x14 мм



Артикул KLT 600x400

Крышка для ящика

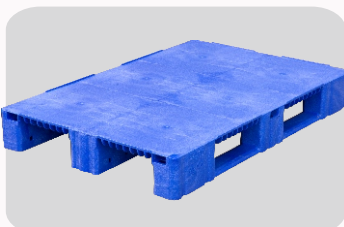
Размер:
365x563x16 мм



Артикул BL 80120

Крышка юнита

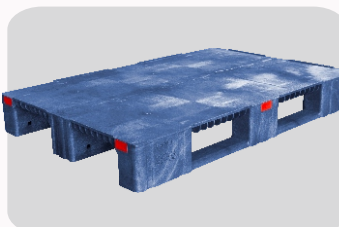
Размер:
1214x811x66 мм
Вес: 5,6 кг



Артикул TR 1208-1

Паллет

Размер:
1200x800x150 мм
Вес: 14 кг



Артикул TR 1208-1-1

Усиленный паллет

Размер:
1200x800x150 мм
Вес: 17,5 кг



Антистатические контейнеры KLT

Материал: объёмнопроводящий полипропилен.

Типовое поверхностное сопротивление: $10^4 - 10^5$ Ом