

TRESTON



СОВЕРШЕНСТВОВАНИЕ ОБЫЧНОЙ РАБОЧЕЙ СРЕДЫ

Мобильность и эргономика с тележками Treston

Все под рукой | Отличная эргономика | Простота регулировки



Тележки для промышленных и технических рабочих сред

Качественная тележка помогает повысить производительность труда

В промышленных и технических средах работа не всегда выполняется на одном и том же месте, поэтому оборудование приходится перемещать. Для этого удобно использовать эргономичные и легкие тележки, которые также повышают производительность труда. Модульные тележки Treston надежны; их можно адаптировать к любым нуждам с помощью стандартных аксессуаров и приспособлений.

Наши высококачественные технические товары соответствуют высочайшим требованиям и подходят для любых рабочих условий: от производства, технического обслуживания и внутренней логистики до отбора и упаковки, а также для рабочих мест с ESD-защитой и проектно-конструкторских работ.



Универсальное использование



Транспортировка и мобильная система хранения



Хранение упаковок и картона



Дополнительная мобильная рабочая поверхность



Срок гарантийного обслуживания продукции производства Treston составляет 5 лет (у АКБ для Сопсерт — 1 год) с момента поставки; исключениями из этого правила являются столешницы рабочих столов, запасные части, электронные компоненты, нестандартные изделия и подвижные детали — на них действует 2-летняя гарантия.

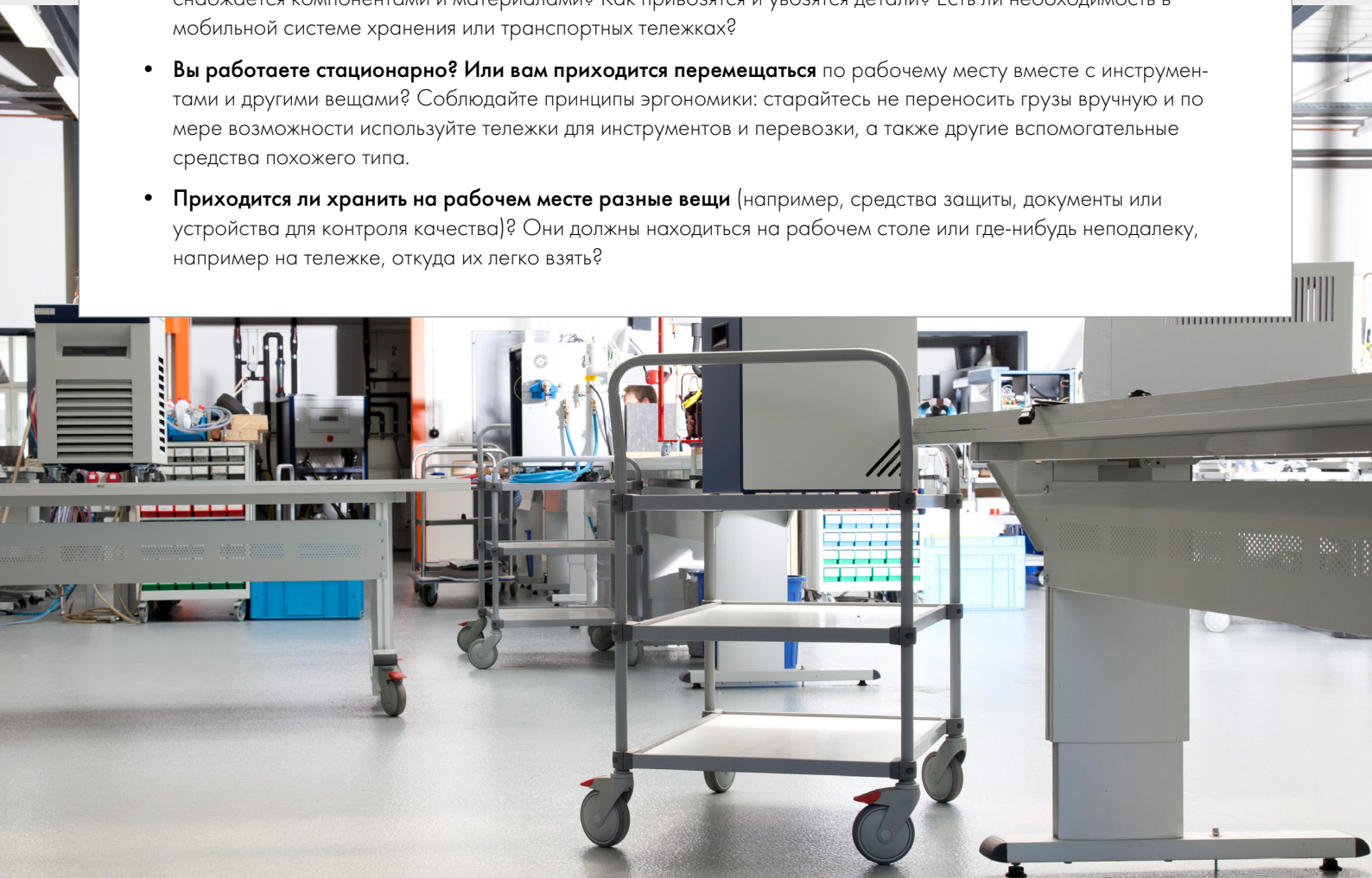


Как создать эргономичные и функциональные условия для продуктивной работы?

Чтобы определиться с требованиями и аксессуарами для рабочего места или рабочей среды, нужно в первую очередь знать, что там производится. Какие задачи решаются во время работы? Как это делается? Второй по важности фактор — предпочтения работника. Все люди разные, поэтому их нужды и требования могут существенно различаться. Если рабочее место (например, верстак, сборочная линия или тележка) должным образом оборудовано и адаптировано к индивидуальным требованиям специалиста, то на каждом этапе производственного процесса работа выполняется без промедления, точно и с максимальным комфортом.

При создании эргономичного и функционального места для продуктивной работы важно учитывать следующее:

- **Какие задачи решаются на рабочем месте?** Компоненты какого веса и размера используются на рабочем месте? Ответы на эти вопросы помогают определить базовые требования к типу рабочего стола допустимой нагрузке и размеру рабочей поверхности, а также выбор линейки аксессуаров.
- **Рабочим местом пользуются несколько человек?** На рабочем месте приходится выполнять разные задания в разных положениях? Ответы на эти вопросы показывают, какой метод регулировки высоты следует выбрать для рабочего стола: регулировку торцевым ключом, маховиком или электроприводом.
- **Каково количество свободного места?** Убедитесь, что на рабочем месте достаточно свободного пространства для всего необходимого оборудования и материалов, а также что оборудование расположено так, чтобы поддерживать бесперебойные рабочие процессы. Кроме того, нужно оставить достаточно места для выполнения действий и перемещения по рабочему месту.
- **Как процессы внутренней логистики влияют на конфигурацию рабочего места?** Как рабочее место снабжается компонентами и материалами? Как привозятся и увозятся детали? Есть ли необходимость в мобильной системе хранения или транспортных тележках?
- **Вы работаете стационарно? Или вам приходится перемещаться** по рабочему месту вместе с инструментами и другими вещами? Соблюдайте принципы эргономики: старайтесь не переносить грузы вручную и по мере возможности используйте тележки для инструментов и перевозки, а также другие вспомогательные средства похожего типа.
- **Приходится ли хранить на рабочем месте разные вещи** (например, средства защиты, документы или устройства для контроля качества)? Они должны находиться на рабочем столе или где-нибудь неподалеку, например на тележке, откуда их легко взять?



Что следует учитывать при выборе тележки?

Выбрать хорошую тележку несложно, но, чтобы она идеально подходила под ваши потребности, нужно учесть ряд факторов.

- 1. Для чего вам нужна тележка?** Каково ее назначение? Важны ли вам универсальность и легкость смены конфигурации тележки? Если вам необходимо решить определенную задачу, лучшим выбором будет тележка, которая отвечает вашим конкретным требованиям. Но если вам нужна тележка, которую просто адаптировать к новым нуждам и производственным процессам, советуем обратить внимание на модель с модульной конструкцией, широким ассортиментом аксессуаров и хорошими эргономическими качествами, поскольку такую тележку можно без труда приспособить к решению множества разных задач.
- 2. Что перевозится на тележке?** Легкие коробки одинакового размера или тяжелое/громоздкое оборудование с разными габаритами и весом? При выборе тележки нужно учитывать, предметы какой массы и формы необходимо перевозить. Именно это позволяет определить нагрузочную способность, а также размер полок и рабочей поверхности, которые вам требуются. Если вам нужно перевозить грузы разного размера, советуем выбрать тележку, рабочую поверхность и/или полки которой можно регулировать по высоте. Это обеспечит надлежащие эргономические качества при перемещении предметов с любыми габаритами. Наклонные полки упрощают доступ к грузу, а также погрузку и разгрузку, позволяя работать в вашей силовой зоне (см. стр. 6).
- 3. Как перевозятся предметы?** В отсортированном виде или нет? Их можно сложить друг на друга или нельзя? Если вам нужно перевозить несортированные или незакрепленные предметы, лучше всего оборудовать тележку полками с бортиками и/или резиновыми ковриками, чтобы во время движения с нее ничего не упало. Помните, что полки с бортиками усложняют погрузку и выгрузку тяжелых предметов. Другой вариант — использовать тележку с сеткой, хотя бы частично покрывающей боковые стенки, чтобы грузы оставались на своем месте. Удачным решением являются ограничительные сетки, так как они позволяют видеть перевозимые предметы и не утяжеляют конструкцию.
- 4. Каковы особенности вашей рабочей среды?** Приходится ли проходить с тележкой в двери? Насколько широки проходы? Если вам нужно проходить в разные двери и/или преодолевать большие расстояния между разными рабочими зонами, убедитесь, что в проходах и дверных проемах достаточно места.
- 5. Колеса какого типа лучше использовать?** Качественные колеса должны иметь размер, соответствующий рабочей среде и назначению тележки. Дополнительная информация о колесах представлена ниже.
- 6. Каковы факторы выбора ручек?** Тележки, которые нужно перевозить часто и на большое расстояние, следует оборудовать как минимум одной ручкой, чтобы их было легко и удобно перемещать, толкать и тянуть. Дополнительная информация о ручках представлена ниже.
- 7. Как часто используется тележка?** Если тележкой активно пользуются на повседневной основе, хорошим решением будет высококачественная, надежная и прочная с высококачественными колесами. Такой выбор может потребовать существенных первоначальных вложений, но в долгосрочной перспективе высококачественная тележка окупится за счет универсальности и продолжительного срока службы.
- 8. Проконсультируйтесь с людьми, использующими тележку для работы.** У них есть большой практический опыт, и они могут дать ценные советы по поводу необходимых свойств модели, например размера и нагрузочной способности, а также по поводу аксессуаров, требующихся для комфортной и эффективной работы. Чтобы приобрести оборудование с подходящей нагрузочной способностью, нужно иметь представление о перевозимых грузах.
- 9. Насколько эргономична тележка?** Простой способ убедиться в эргономичности тележки — проверить, насколько легко при выполнении того или иного задания регулировать по высоте ручки, рабочие поверхности и аксессуары. Чтобы узнать больше об эргономике при проведении работ с грузами вручную, изучите следующий разворот брошюры.

В чем преимущества тележек Treston?

Улучшение условий труда

Компания Treston — один из ведущих поставщиков промышленной мебели и изделий для обустройства рабочих мест. Уже более 50 лет мы являемся новаторами в области дизайна эргономичной мебели и изделий для обустройства рабочих мест. За эти годы мы оборудовали свыше 500 000 рабочих мест. Нашу продукцию ежегодно используют более миллиона специалистов.

Мы предоставляем клиентам профессиональные услуги по созданию эргономичной рабочей среды. Тележки Treston отвечают принципам бережливого производства. Наш широкий ассортимент продукции в антистатическом исполнении (ESD) подходит для использования в производственных зонах с защитой от электростатических разрядов (EPA).

Уникальность и универсальность

Тележки Treston можно снабдить аксессуарами и оборудовать для хранения, транспортировки и размещения материалов любых типов. Наши тележки можно адаптировать ко множеству областей применения. Для этого предназначены разнообразные аксессуары: от регулируемых полок, ячеек, перфорированных панелей и крюков до ИТ-аксессуаров, шкафов для инструментов и др.

Благодаря модульной конструкции, а также широкому ассортименту и простоте регулировки высоты аксессуаров, тележки Multi и Basic не имеют аналогов на рынке. Кроме того, эти тележки универсальны. В зависимости от аксессуаров и размера рамы одна и та же тележка может служить мобильным складом инструментов, хранилищем для вещей и компонентов или упаковочных материалов, средством развоза контейнеров, стендом для оборудования, дополнительной рабочей поверхностью и инструментом для перевозки грузов.

Аксессуары для многих наших рабочих столов и тележек являются модульными и доступны в нескольких вариантах ширины: M500, M750 и M900. Модульные аксессуары взаимозаменяемы, их можно использовать как с тележками, так и со столами. Это беспрецедентная универсальность!

Эргономичность и эффективность

Главная особенность тележек Treston заключается в том, что ими легко управлять как при нулевой, так и при полной загрузке. Тележка отличается маневренностью и мягко преодолевает невысокие пороги. Все эти преимущества — заслуга больших высококачественных колес.

Тележки Treston создаются для пользователей. При их разработке учитываются принципы эргономики и факторы, влияющие на практичность, например удобство управления. Если ручка имеет правильную форму и находится на верной высоте, толкать нагруженную тележку не составляет труда и не надо прикладывать лишних усилий. Еще одно свидетельство эргономичности и эффективности тележек Treston — это аксессуары с регулировкой по высоте.

Удобство и экономия

Согласно философии бережливого производства и методу 5S, при реализации производственного процесса следует оптимизировать организацию инструментов и потока материалов, заботиться о людях, предотвращать убытки и избегать бесполезной работы, а также сводить к минимуму время настройки. Цель состоит в том, чтобы постоянно совершенствовать рабочие процессы путем взаимодействия с теми, кто их осуществляет. Тележки Treston, многие из которых можно легко модифицировать с помощью аксессуаров, отвечают принципам бережливого производства и позволяют оптимизировать разработку и реализацию процессов.

Универсальные тележки Treston с модульной структурой, регулировкой по высоте, взаимозаменяемыми аксессуарами и длительным сроком службы легко приспособить под разные нужды и изменения в планировке помещений. Все это обеспечивает просто невероятное удобство и экономичность!

ВСЕ ПОД РУКОЙ

ОТЛИЧНАЯ ЭРГОНОМИКА

ПРОСТОТА РЕГУЛИРОВКИ

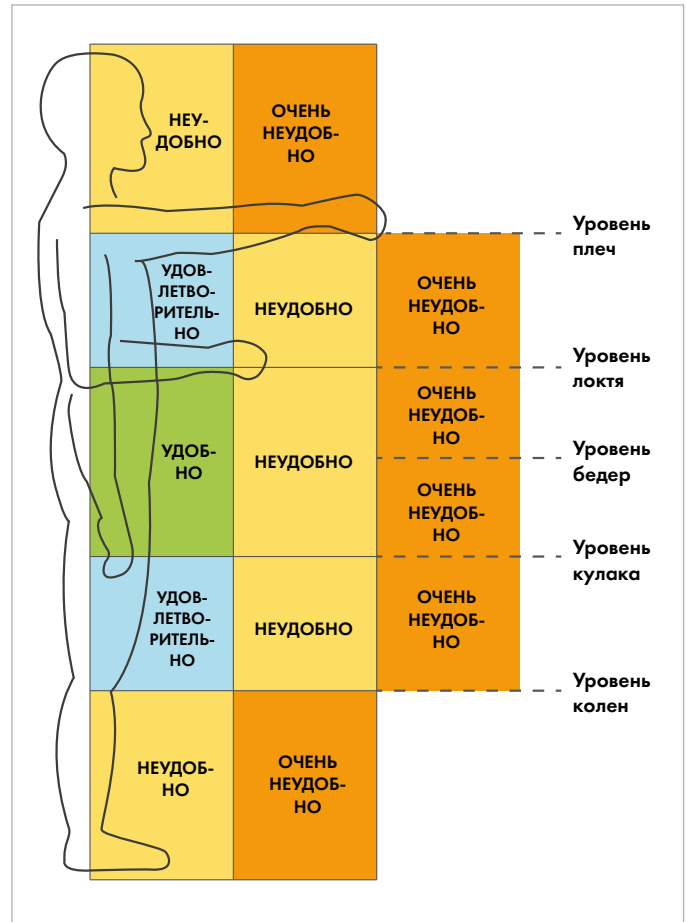
Эргономика при проведении работ с грузами вручную

Проведение погрузочно-разгрузочных работ вручную (или ручная транспортировка материалов — ММН) подразумевает перемещение груза или выполнение с ним разных операций: подъема, опускания, толкания, тяги, переноски, удерживания или закрепления. Проведение погрузочно-разгрузочных работ вручную обычно относится к профессиональным факторам риска из-за жалоб на проблемы с поясницей и плечами (1) и является наиболее распространенной причиной утомления от работы, а также травм и боли в области поясницы (2, 6). Именно поэтому при организации погрузочно-разгрузочных работ вручную очень важно соблюдать принципы эргономики. Таким образом вы заботитесь о безопасности и здоровье персонала, а также повышаете эффективность и продуктивность рабочего процесса.

Толкать и тянуть- взгляд со стороны эргономики

Тянуть и толкать- два физических действия, которые чаще всего приходится выполнять при управлении тележкой и работе с ней. Самые распространенные факторы риска при этих действиях способные нарушить эргономичность, — это приложение излишней силы, дизайн тележки, при котором невозможно принимать нейтральное положение тела, приложение силы в неправильном направлении (например, сотрудник тащит тележку, когда ее лучше толкать), толкание или тяги одной рукой, слишком большие нагрузки и неправильная высота ручки. (1, 6)

Чтобы уменьшить риск возникновения профессиональных заболеваний опрото-двигательного аппарата (WMSD), а особенно травм поясницы, коленей и плеч, нужно использовать подходящую для выполнения работы тележку, регулируемую под рост пользователя. (3, 4) При выборе тележки для конкретной работы обязательно учитывайте силовые зоны тела человека — области, в которых человек демонстрирует максимальную физическую силу, и где ему удобнее всего работать. Для справки см. изображение справа. Дизайн тележки должен быть таким, чтобы сотрудник мог толкать и тянуть ее на оптимальной для себя высоте (между плечом и уровнем кулака) и при этом держать руки как можно ближе к телу.



Изображение силовых зон человеческого тела — областей, в которых человек демонстрирует максимальную физическую силу, и где ему удобнее всего поднимать, опускать, толкать и тянуть грузы (например, выше колен, ниже плеч и близко к телу).

Выполнение работ в силовых зонах обеспечивает ряд преимуществ. Например, чтобы начать толкать или тянуть тележку приходится прилагать меньшую силу, работать становится проще, нагрузка на спину и плечи снижается.

НОВЫЙ ПОДХОД К ВЫПОЛНЕНИЮ РАБОТ С ГРУЗАМИ ВРУЧНУЮ

В прошлые десятилетия промышленные рабочие места претерпели серьезные изменения, направленные на то, чтобы отказаться от переноски тяжестей вручную и перейти к перевозке грузов на тележках, тачках, транспортировщиках поддонов и других приспособлениях. Например, в автомобильной промышленности около 10% всех рабочих процессов подразумевают регулярное и повторяющееся толкание и перетаскивание грузов. (3)

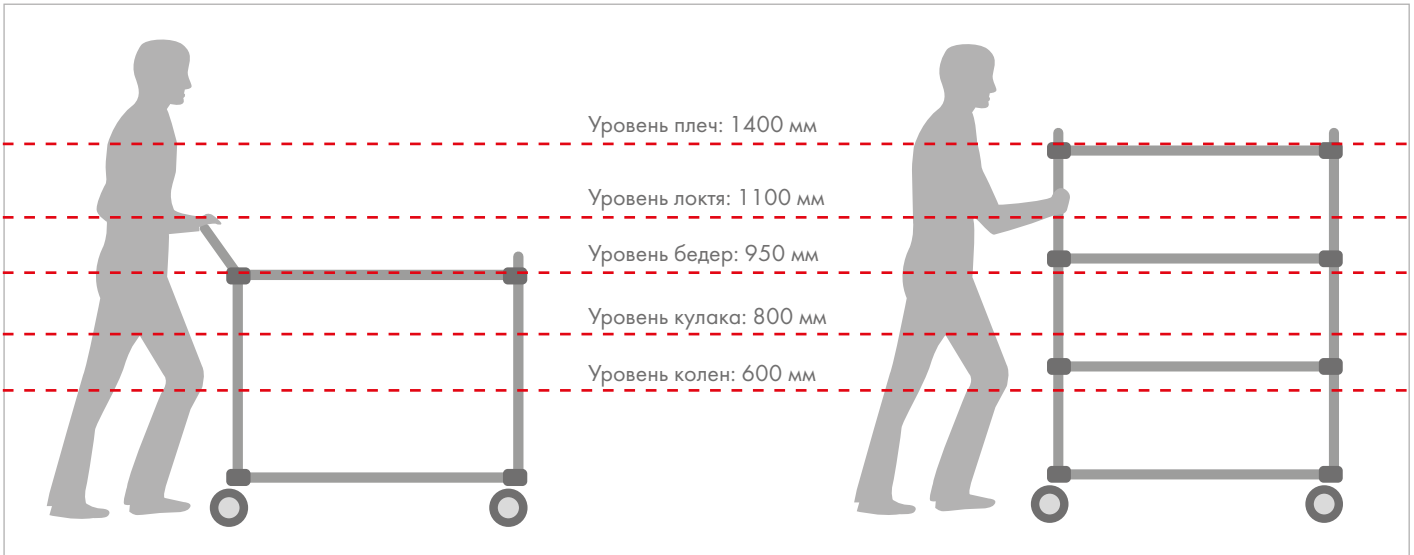
Кроме того, быстрое развитие электронной торговли привело к увеличению количества распределительных центров по всему миру. При решении основных задач таких центров — приеме и доставке заказов — используются ручные средства перемещения грузов, такие как тачки, тележки, транспортировщики поддонов и другие похожие приспособления. Благодаря использованию этих вспомогательных приспособлений сотрудникам не нужно переносить тяжести. Во время физических работ грузы требуется преимущественно тянуть и толкать.

Было установлено, что при выполнении практически половины распространенных работ с грузами нужно тянуть и толкать тяжести по ровным поверхностям и рампам с разным уклоном. (4)

Положение и дизайн ручки

Оптимальными считаются вертикальные ручки, так как работник любого роста может браться за ту их часть, которая находится в его индивидуальной силовой зоне. Но можно использовать и горизонтальные ручки, если они находятся на подходящей для пользователя высоте. Лучше всего, чтобы ручка находилась на высоте где-то между плечом и уровнем кулака пользователя. В этом случае он сможет толкать или тянуть тележку с оптимальной силой. Для справки см. изображение «Уровень локтя — оптимальное положение для применения толкающего усилия». (б)

Удобнее всего пользоваться ручками цилиндрической формы с гладкой поверхностью, поскольку их можно полностью обхватить и при этом распрямить запястья. Диаметр ручки должен быть достаточно большим, чтобы ее можно было обхватить полностью, а не держаться за нее только кончиками пальцев. При полном обхвате на ручку воздействует усилие на 75 % большее, чем при захвате только кончиками пальцев. Полный обхват — это обхват ручки всеми пальцами, а не только большим пальцем и кончиками остальных. (б)



Уровень локтя — оптимальное положение для применения толкающего усилия. Показаны ориентировочные значения высоты для мужчины среднего роста.

Важная роль колес

Размер колес должен соответствовать рабочей среде и назначению тележки. Чем больше колеса, тем легче перемещать тележку. Например, тележку с большими колесами легко перевозить через пороги и другие подобные препятствия. Протекторы качественных колес отличаются износостойкостью. Эксплуатационные качества колеса/протектора (в том числе удобство перемещения тележки) зависят не только от материала изготовления такого изделия, но и от покрытия пола.

Стоит отметить, что тележкой с поворотными колесами просто управлять даже в условиях ограниченного

пространства. В небольших помещениях рекомендуется использовать четыре поворотных колеса, чтобы работнику было проще поворачивать тележку и управлять грузом. Еще одной важной особенностью является наличие эффективных колесных тормозов, которые гарантируют, что тележка никуда не укатится с нужного места.

Колеса играют значимую роль в сведении к минимуму начального усилия, необходимого для приведения тележки в движение, а также в уменьшении сопротивления качению. Поэтому они важны для обеспечения надлежащих эргономических качеств. Усилие, требующееся для перемещения груза на тележке, зависит от ряда факторов, а именно:

- вес и форма груза;
- тип и состояние покрытия пола (например, гладкость и плотность);
- особенности маршрута (например, уклоны и препятствия);
- тип колес, особенно материал;
- размер колес;
- техническое обслуживание колес — чтобы поддерживать плавность хода и свести к минимуму усилие, необходимое для толкания тележки, требуется регулярно чистить, смазывать и/или заменять колеса. (б)



Ключ к уменьшению нагрузки — опыт работы

Опыт работы и выбор правильного способа тянуть и толкать тяжести играют важную роль в снижении биомеханической нагрузки и поэтому способны уменьшить риск получения травмы. (3) Например, если тянуть легкую тележку вытянутыми руками на высоте бедер, на поясницу будет воздействовать намного большая сила сжатия, чем если толкать значительно более тяжелую тележку на высоте между плечами и локтями, держа руки близко к телу. (1) Для справки см. изображение силовых зон человеческого тела — областей, в которых человек демонстрирует максимальную физическую силу, и где ему удобнее всего работать.

Если вашей целью является обеспечение эффективности и эргономичности условий труда, начать стоит с выбора тележки подходящего для работы типа, а затем рассказать персоналу о физических аспектах и оптимальных способах выполнения работы. Если работники неправильно обращаются с тележкой во время выполнения рабочих операций, то какой бы хорошей она ни была, риск получения травм возрастает, а эффективность процессов уменьшается. При необходимости измените методы работы таким образом, чтобы сотрудники могли действовать в своей силовой зоне.



Хотя точная величина «безопасного» веса не определена, большинству людей сложно поднять 20–25 кг груза. Они рискуют получить травму спины. (5)

Источники

1. Hoozemans Marco, Kuijer P, Kingma I, van Dieën J, de Vries W, van Der Woude L, Veeger D, van Der Beek A, Frings-Dresen M. 2004 год. Mechanical loading of the low back and shoulders during pushing and pulling activities. (Механическая нагрузка на поясницу и плечи при толкании и таскании.) Ergonomics, 15 января 2004 года, выпуск 47(1), стр.1–18.
2. <https://www.ccohs.ca/oshanswers/ergonomics/mmh/mmhintro.html>
3. Argubi-Wollesen A, Wollesen B, Leitner M, Mattes K. 2017 год. Human Body Mechanics of Pushing and Pulling: Analyzing the Factors of Task-related Strain on the Musculoskeletal System. (Механизмы человеческого тела, отвечающие за таскание и толкание: анализ факторов производственной нагрузки на скелетно-мышечную систему.) Safety and Health at Work, март 2017 года, выпуск 8(1), стр.11–18.
4. Nimbarte A, Sun Y, Jaridi M, Hsiao H. Biomechanical loading of the shoulder complex and lumbosacral joints during dynamic cart pushing task. (Биомеханическая нагрузка на плечевой комплекс и пояснично-крестцовые суставы при динамическом толкании тележки.) Applied Ergonomics, сентябрь 2013 года, выпуск 44(5), стр.841–849.
5. <https://osha.europa.eu/en/publications/factsheet-73-hazards-and-risks-associated-manual-handling-loads-workplace/view>
6. Национальный институт охраны труда (NIOSH). Ergonomic Guidelines for Manual Material Handling. (Эргономичные указания о перемещении материалов вручную.) <https://www.cdc.gov/niosh/docs/2007-131/pdfs/2007-131.pdf>



ОТЗЫВЫ КЛИЕНТОВ

«Наш выбор был продиктован дизайном, эргономичностью и сроком службы. Надежная мебель Treston со скандинавским дизайном идеально нам подходила. Наши сотрудники работают с мелкими деталями, а потому нуждаются в комфортных условиях труда и эффективной организации производственного пространства».

Алексей Дудин, операционный менеджер НПО Старлайн.

Ознакомьтесь со всеми историями наших клиентов здесь: <https://www.treston.ru/istorii-klientov>





Универсальные тележки

С помощью аксессуаров тележки этой линейки Treston можно отрегулировать для выполнения любых задач и функций. Модульная конструкция рамы с вертикальными трубками гарантирует надлежащие эргономические качества, а многочисленные модульные аксессуары M500/M750/M900 можно регулировать по высоте в соответствии с потребностями пользователя. Эти тележки отличаются продолжительным сроком службы и великолепным соотношением между ценой и качеством, поскольку их можно адаптировать к новым потребностям по мере изменения производственных процессов.

Подробная информация о продукции и коды товаров приведены далее, начиная со стр. 21.

Название тележки Basic не должно вводить в заблуждение, это модель отнюдь не базового уровня!

Для этой модульной тележки с эргономичной ручкой доступен очень широкий ассортимент аксессуаров с регулировкой по высоте, позволяющих персонализировать ее в соответствии с потребностями конкретного пользователя. Простота адаптации делает эту тележку идеальным решением для рабочих сред, где соблюдаются требования бережливого производства. Среди преимуществ тележки Basic — прочность, большая грузоподъемность и простота управления, достигаемая за счет больших 125-миллиметровых колес. Это двустороннее изделие: на разные стороны можно установить разные аксессуары. Поистине универсальная тележка, которую можно использовать по-разному: например, как тележку для инструментов (установив перфорированные панели и крюки), мобильный склад (установив навесные ячейки) или транспортную тележку (установив регулируемые полки).



Рама с вертикальным модулем



Ø125 мм



350 кг



УНИКАЛЬНЫЕ ОСОБЕННОСТИ. Эргономика, простота адаптации и перемещения, соблюдение принципов бережливого производства.

- В стандартную комплектацию рамы входят ручка, нижняя полка и резиновый коврик.
- С тележкой совместимы все аксессуары для модуля M750, а это более 150 разных изделий!
- Идеальное решение для рабочих сред, где соблюдаются принципы бережливого производства.
- Четыре поворотных колеса, два из которых оснащены тормозами.



ПОСМОТРИТЕ анимацию о тележке Basic:
<https://vimeo.com/212715615>





Тележка Multi — широчайшие возможности персонализации благодаря рамам с тремя вариантами ширины и двумя вариантами высоты, а также множеству аксессуаров

Тележка Multi доступна в трех вариантах ширины: M500, M750 и M900. Поэтому она совместима со всеми нашими регулируемыми по высоте аксессуарами модульного размера. Тележка Multi также является двусторонней: на разные стороны можно установить разные аксессуары. Благодаря этому тележка Multi универсальна и имеет широчайшие возможности персонализации. Тележка Multi отличается высокой грузоподъемностью и простотой в перемещении, поэтому на ней удобно перевозить, например, оборудование и измерительные приборы. Функционал тележки легко изменить с помощью аксессуаров. Например, она может служить мобильным складом, стойкой для оборудования или средством для транспортировки, перевозки упаковочных материалов, развоза контейнеров либо перемещения инструментов, а также выполнять множество других действий!



Рама с вертикальным модулем



Ø100 мм



300 кг



УНИКАЛЬНЫЕ ОСОБЕННОСТИ. Благодаря модульной структуре, нескольким вариациям размера и крайне широкому ассортименту аксессуаров с регулировкой по высоте, тележку Multi можно адаптировать для любых потребностей и функций.

- Три варианта ширины рамы, два варианта высоты рамы, совместимость со всеми аксессуарами M500/M750/M900 с регулировкой по высоте.
- Выберите одну из готовых комплектаций или создайте собственную конфигурацию с помощью широкого ассортимента аксессуаров.
- Прочные полки с регулировкой по высоте и наклону, бортики и резиновые коврики — фиксация грузов для обеспечения безопасности.
- Четыре поворотных колеса, два из которых оснащены тормозами.



ПОСМОТРИТЕ видео, показывающее универсальные варианты использования тележек Basic и Multi: <https://www.youtube.com/watch?v=4U0DQLQhK8g>



Тележка монтажника — прочная, надежная и низкая модель с широким ассортиментом аксессуаров

Тележка монтажника особенно полезна при выполнении работ, во время которых нужно перемещаться на табурете или стуле-седле вокруг определенного объекта. Благодаря малой высоте тележки инструменты и расходные материалы находятся на подходящем уровне, и до них легко дотянуться. Тележку монтажника часто используют в сложных условиях эксплуатации, например при техническом обслуживании и сборке оборудования, но с помощью аксессуаров ее можно приспособить для разных задач и рабочих сред.



Рама с вертикальным модулем

Ø100 мм

300 кг

УНИКАЛЬНЫЕ ОСОБЕННОСТИ. Обеспечение надлежащей эргономики при выполнении работ, во время которых нужно перемещаться на табурете или стуле-седле вокруг определенного объекта.

- Четыре готовых к использованию комбинации.
- Возможность легкой адаптации к различным задачам с помощью широкого ассортимента аксессуаров.
- С тележкой совместимы все аксессуары для модуля M750: десятки изделий на выбор!
- Четыре поворотных колеса, два из которых оснащены тормозами.

Рабочее место с системой хранения Treston Tower — передвижная, компактная система с доступом с 4 сторон для эффективного хранения и работы

Благодаря универсальности и простоте модификации для различных условий и задач, рабочее место с системой хранения Treston Tower идеально подходит, например, для линий сборки автомобилей и станков, отделов технического обслуживания, а также для любой работы, которая требует передвижных систем хранения и значительного объема рабочего пространства рядом с нужным изделием. Рама оснащена вертикальным модулем M750, поэтому для этого рабочего места с системой хранения подходят почти все аксессуары модульного размера M750 с регулировкой по высоте.



Рама с вертикальным модулем

Ø100 мм

600 кг

УНИКАЛЬНЫЕ ОСОБЕННОСТИ. До 8 м² полезной площади хранения при занимаемой площади менее 1 м².

- Идеальный выбор для предприятий, реализующих концепции бережливого производства LEAN и 5S, так как открытая конструкция позволяет легко и быстро контролировать рабочее место визуально.
- Повышение производительности и эффективности за счет экономии времени — инструменты и компоненты находятся рядом с нужным изделием, их легко перемещать.
- Обеспечение эргономичности за счет размещения инструментов и материалов на правильной для конкретного работника высоте.
- Четыре поворотных колеса, два из которых оснащены тормозами.



ПОСМОТРИТЕ анимацию с демонстрацией Treston Tower
<https://vimeo.com/360212786>





Тележки для транспортировки и мобильного хранения

В ассортимент тележек для транспортировки и хранения Treston входит несколько разных моделей. Они позволяют с удобством перемещать расходные материалы и запасные части, а также хранить все необходимое рядом с рабочим местом. Эти тележки отличаются хорошей маневренностью в условиях ограниченного пространства и большой вместимостью — в них хватит места для достаточного количества компонентов и материалов.

Подробная информация о продукции и коды товаров приведены далее, начиная со стр. 24.



Тележка TRTA — легкая модель с большим объемом пространства для хранения и большими колесами, обеспечивающим простоту перемещения

Надежная и легкая тележка для перевозки оборудования, а также для промежуточного хранения и перемещения компонентов и материалов в разных условиях. Прочная стальная рама и полки с регулировкой по высоте наделяют эту тележку универсальностью.



200–770/1340 мм



Ø125 мм



150 / 300 кг



УНИКАЛЬНЫЕ ОСОБЕННОСТИ. Маневренность, надлежащая эргономика и большая вместимость — это изделие идеально для транспортировки и хранения.

- 6 размеров рамы, варианты с 2 и 4 полками.
- Аксессуары: дополнительные полки, стальные ограничительные сетки по краям или по бокам тележки, полочные перегородки и держатель документов.
- Большие колеса и легкая конструкция — простота перемещения.
- Эргономичные круглые ручки, которые удобно обхватить.
- Четыре поворотных колеса, два из которых оснащены тормозами.

Тележка Storage — решение для хранения с оптимальным соотношением между ценой и качеством

Стандартная тележка для решения базовых задач по хранению и перевозке. Три полки, для средней предусмотрена регулировка по высоте. Отличное соотношение между ценой и качеством, компактный размер.



Ø100 мм



90 кг



УНИКАЛЬНЫЕ ОСОБЕННОСТИ. Компактная тележка стандартного размера для решения базовых задач по транспортировке и хранению.

- Один вариант размера рамы с тремя полками; высота установки средней полки регулируется торцевым ключом.
- Допускаемая нагрузка одной полки: 30 кг (всего 90 кг).
- Все полки имеют небольшой бортик и резиновый коврик, для предотвращения соскальзывания предметов.
- Четыре поворотных колеса, два из которых оснащены тормозами.

Передвижная стойка для ячеек — надежная двусторонняя тележка для навесных ячеек на ваш выбор

Прочный стальной каркас передвижной стойки для двухстороннего размещения навесных ячеек 4 размеров, которые выбираются на основе ваших потребностей и задач. Вместимость до 112 навесных ячеек. Кроме того, стойку можно оборудовать разными аксессуарами модульного размера M750 с регулировкой по высоте. Детали и продукция всегда доступны, находятся на виду и могут быть при необходимости перемещены без каких-либо усилий.



Рама с вертикальным модулем



Ø100 мм



300 кг



УНИКАЛЬНЫЕ ОСОБЕННОСТИ. Прочное, но легко перемещаемое решение для хранения мелких деталей и компонентов в разных рабочих средах.

- Шестнадцать регулируемых по высоте кронштейнов для ячеек, по восемь с каждой стороны, для регулировки высоты не нужны инструменты.
- Четыре разных размера ячеек на выбор.
- Ячейки пяти стандартных цветов, в том числе полностью прозрачные.
- Четыре поворотных колеса, два из которых оснащены тормозами.

Передвижная стойка для кассетниц — великолепное передвижное средство для хранения небольших деталей

На передвижной стойке можно установить 8 кассетниц согласно вашему выбору. Нижняя полка создает жесткость и может быть использована как дополнительное место для хранения. Оптимальное решение для хранения мелких деталей.



Рама с вертикальным модулем



Ø100 мм



300 кг

УНИКАЛЬНЫЕ ОСОБЕННОСТИ. До 480 отдельных ячеек на одной стойке, чтобы вы могли хранить как можно больше небольших деталей.

- Высота крепежных планок легко регулируется без инструментов.
- Прозрачные ячейки предоставляют возможность визуального распознавания содержимого. Гофрированное дно обеспечивает легкий отбор компонентов самых малых размеров.
- Со стойкой совместимы все аксессуары для модуля M750: десятки изделий на выбор!
- Четыре поворотных колеса, два из которых оснащены тормозами.





Тележки для упаковочных материалов

На упаковочном рабочем месте часто требуется дополнительное пространство для хранения различных расходных и переработанных материалов, коробок и мусора. Удобные тележки, разработанные специально для упаковочной отрасли, имеют достаточно места для хранения коробок и других материалов в зоне досягаемости, а также удобны в перемещении. Полезные решения для хранения и использования упаковочных материалов.

Подробная информация о продукции и коды товаров приведены далее, начиная со стр. 25.



Низкая тележка для картона (LCT) — для больших коробок

Три перегородки можно устанавливать в поперечном или продольном направлении. Четвертая перегородка служит ручкой. Тележка предназначена специально для больших коробок.



Ø100 мм



150 кг



УНИКАЛЬНЫЕ ОСОБЕННОСТИ. Легко перемещаемая тележка для больших коробок.

- Один размер.
- Возможность регулировки перегородок в поперечном или продольном направлении.
- Четыре поворотных колеса, два из которых оснащены тормозами.

Высокая тележка для картона (НСТ) — эргономичная и легко перемещаемая тележка для коробок разного размера

Полки с регулировкой по высоте и перегородки с регулировкой по горизонтали позволяют с легкостью адаптировать тележку к перевозке коробок разного размера.



200–1340 мм



Ø100 мм



150 кг



УНИКАЛЬНЫЕ ОСОБЕННОСТИ. Регулируемые полки и перегородки позволяют адаптировать тележку к перевозке коробок разного размера.

- В комплект входят 2 полки с регулировкой по высоте и 8 перегородок 2-х размеров с плавной регулировкой положения.
- Дополнительные перегородки предлагаются в качестве аксессуаров.
- Эргономичная ручка — вертикальная круглая ручка удобна для пользователей любой комплекции и роста.
- Четыре поворотных колеса, два из которых оснащены тормозами.

Тележка для картона — помещается под рабочим столом

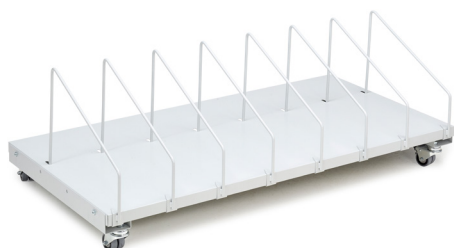
Эта тележка подходит для хранения коробок на уровне пола. Ее можно расположить там, где она никому не мешает (например, под рабочим столом).



Ø50 мм



60 кг



УНИКАЛЬНЫЕ ОСОБЕННОСТИ. Помещается под рабочим столом.

- 7 размеров.
- Нерегулируемые перегородки (4 шт. / набор) предлагаются в качестве аксессуаров.
- Четыре поворотных колеса, два из которых оснащены тормозами.



Дополнительные мобильные рабочие поверхности



При решении задач, выполняемых регулярно, но через большие промежутки времени, часто требуется **дополнительное рабочее пространство** для хранения, например, оборудования и устройств. Эти дополнительные рабочие поверхности позволяют быстро и с легкостью менять конфигурацию рабочего места и производственного участка в ответ на изменения производственных требований. Основное назначение этих изделий заключается в том, чтобы служить дополнительными рабочими поверхностями, которые можно при необходимости перемещать. Однако стоит отметить, что они не предназначены для перевозки материалов и компонентов на большие расстояния.

В нашей обширной линейке дополнительных мобильных поверхностей и рабочих столов небольшого размера на колесах представлено множество разных продуктов.


Подробная информация о продукции и коды товаров приведены далее, начиная со стр. 26.

Передвижной стол SAP — настоящий бестселлер!


Мобильное дополнение к рабочему месту, расширяет рабочую поверхность, может быть зафиксировано на месте. Доступны три размера для выбора оптимального сочетания с основным рабочим местом. Ручка, облегчающая перемещение стола, доступна в качестве аксессуара. Кроме того, стол SAP можно оборудовать нижней и средней полками. Высоту рабочей поверхности можно регулировать торцевым ключом, что позволяет его адаптировать под предметы разного размера. Передвижной стол SAP часто используют вместе с рабочими столами Treston TP и TPH.



650–900 мм




Ø100 мм



150 кг

УНИКАЛЬНЫЕ ОСОБЕННОСТИ. Бестселлер среди тележек Treston!

- Три размера.
- Ручка, средняя и нижняя полки доступны в качестве аксессуаров.
- Четыре поворотных колеса, два из которых оснащены тормозами.



Тележка Concept — рабочая поверхность с надежной стальной рамой

Дополнительная многофункциональная рабочая поверхность со стальной рамой и регулировкой по высоте. Интегрированная нижняя полка обеспечивает дополнительное пространство для хранения, которое обязательно пригодится. Тележку удобно и просто перемещать, а колесные тормоза позволяют зафиксировать тележку в нужном месте. Хорошо подходит для использования с рабочими столами Concept и WB.



650–900 мм



Ø100 мм



150 кг

УНИКАЛЬНЫЕ ОСОБЕННОСТИ. Многофункциональное изделие, позволяющее сэкономить место.

- Встроенная нижняя полка.
- Возможность оснастить дополнительной полкой или тумбой с выдвижным ящиком 30 серии.
- Четыре поворотных колеса, два из которых оснащены тормозами.



Рабочий стол Concept с регулировкой высоты электроприводом и АКБ — свобода перемещения

Небольшие рабочие столы Concept (например, модель размером 1000 x 600 мм) на колесах с регулировкой высоты электроприводом и АКБ отлично подходят для рабочих пространств, где необходима регулируемая по высоте компактная и мобильная рабочая поверхность. Вы получаете повышенную эргономику от простой системы регулировки высоты и аккумуляторного комплекта, который обеспечивает мобильность. Можно не беспокоиться, что силовой кабель окажется недостаточно длинным для перемещения рабочей поверхности по рабочему месту. Аккумуляторный комплект продается только в странах ЕС.



850–1250 мм



Ø100 мм



300 кг

УНИКАЛЬНЫЕ ОСОБЕННОСТИ. Для перемещения не нужны силовые кабели — питание поступает от аккумулятора.

- 15 вариантов размера рабочей поверхности.
- Широкий ассортимент аксессуаров и сопутствующих изделий для простой адаптации под конкретного пользователя.
- Четыре поворотных колеса, два из которых оснащены тормозами.

НОВИНКА!



Доступно с
весны
2021

Верстак Workshop шириной 1000 мм на колесах — для тяжелых условий эксплуатации

Небольшой верстак Workshop на колесах очень удобен как дополнительная рабочая поверхность в рабочих средах с тяжелыми условиями эксплуатации, например цехах, автомобильных мастерских, пунктах ремонта и центрах обслуживания. Кроме того, он будет полезен в неблагоприятных условиях эксплуатации, например там, где ежедневно выполняются работы с химическими веществами или тяжелыми грузами.



780–1000 мм

Ø100 мм

500 кг

УНИКАЛЬНЫЕ ОСОБЕННОСТИ. Нагрузочная способность до 500 кг!

- Прочная модель, выдерживающая интенсивный износ.
- 5 вариантов столешницы: столешницы с 1,5- или 3-миллиметровым стальным листом, деревянная или виниловая столешница со стальной или пластиковой кромками.
- Широкий ассортимент аксессуаров и сопутствующих изделий для простой адаптации под конкретного пользователя.
- Два поворотных колеса с тормозами и два неповоротных колеса.

Мобильное рабочее место MLCT с регулировкой по высоте — для небольших нагрузок и небольших помещений

Дополнительная рабочая поверхность компактного размера, снабженная системой регулировки высоты газ-лифтом, идеально подходит для небольших помещений и выполнения работы, требующей хорошей маневренности. Оптимальное решение для работы с легкими грузами и мелкими предметами. Также может служить удобной подставкой для ноутбука. Подходит для технических сред и EPA-зон, где необходимы хорошие эргономические качества и высокая мобильность.



760–1185 мм

Ø100 мм

40 кг

УНИКАЛЬНЫЕ ОСОБЕННОСТИ. Система регулировки высоты газ-лифтом.

НОВИНКА!

- Простота перемещения благодаря легкой конструкции — алюминиевая рама, симметричные стальные ножки.
- Доступные аксессуары: ящик для аксессуаров под столешницу, корзина для принадлежностей на раме и держатель папок.
- Четыре поворотных колеса, два из которых оснащены тормозами.



Данные о продукции

Тележки Basic

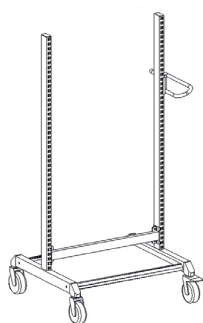
Наименование	Размер Ш x Г x В мм	Макс. на- грузка кг	Код	Код ESD
Тележка Basic 1*	780 x 715 x 1630	300	BT-170B	BT-170B ESD
Тележка Basic 2	800 x 715 x 1625	350	C 740 07 102	C 740 49 102
Тележка Basic 3	800 x 715 x 1625	350	C 740 41 003	C 740 49 003
Тележка Basic 4	800 x 715 x 1625	350	C 740 07 004	C 740 49 004
Тележка Basic 5	800 x 715 x 1625	350	C 740 41 105	C 740 49 105
Каркас тележки Basic**	800 x 715 x 1625	350	859 859-41	859 859-49

* На тележке можно разместить до 112 навесных ячеек, заказывается отдельно.

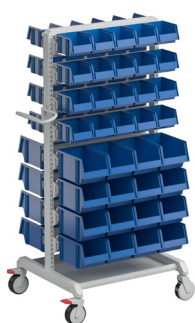
** Каркас тележки Basic включает в себя нижнюю полку и резиновый коврик.



Полный список доступных аксессуаров, таких как траверсы для подвешивания ячеек и сами ячейки, полки увеличенного размера, перфорированные панели и т. п., см. на www.treston.ru/telezhki/telezhki-dlya-masterskikh/telezhka-basic



Каркас тележки Basic



Тележка Basic 1



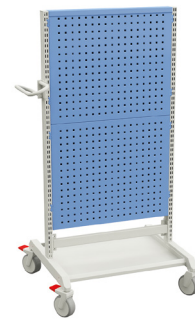
Тележка Basic 2



Тележка Basic 3



Тележка Basic 4



Тележка Basic 5

Тележки Multi

Наименование	Модуль	Внешние размеры Ш x Г x В мм	Код	Код ESD
Каркас тележки Multi 1	M500	530 x 715 x 1130	C 721 41 001P	C 721 49 001P
Каркас тележки Multi 1	M750	780 x 715 x 1130	C 721 41 002P	C 721 49 002P
Каркас тележки Multi 1	M900	935 x 715 x 1130	C 721 41 003P	C 721 49 003P
Каркас тележки Multi 2	M500	530 x 715 x 1630	C 722 41 001P	C 722 49 001P
Каркас тележки Multi 2	M750	780 x 715 x 1630	C 722 41 002P	C 722 49 002P
Каркас тележки Multi 2	M900	935 x 715 x 1630	C 722 41 003P	C 722 49 003P

Тележка Multi 1 включает: ручку, одну нижнюю полку и одну регулируемую полку глубиной 505 мм

Тележка Multi 2 включает: ручку, одну нижнюю полку и три регулируемые полки глубиной 650 мм



Каркас тележки Multi 2



Каркас тележки Multi 1



Полный список доступных аксессуаров, таких как траверсы для подвешивания ячеек и сами ячейки, полки увеличенного размера, перфорированные панели и т. п., см. на www.treston.ru/telezhki/telezhki-dlya-khraneniya/telezhka-multi

Каркас тележки Multi

Наименование	Модуль	Размер Ш x Г x В мм	Макс. нагрузка кг	Код	Код ESD
Каркас тележки Multi 1	M500	530 x 715 x 1130	300	860 812-41	860 812-49
Каркас тележки Multi 2	M500	530 x 715 x 1630	300	860 818-41	860 818-49
Каркас тележки Multi 1	M750	780 x 715 x 1130	300	860 154-41	860 154-49
Каркас тележки Multi 2	M750	780 x 715 x 1630	300	860 156-41	860 156-49
Каркас тележки Multi 1	M900	935 x 715 x 1130	300	860 155-41	860 155-49
Каркас тележки Multi 2	M900	935 x 715 x 1630	300	860 157-41	860 157-49

Каркас тележки Multi с ручкой.

Нижняя полка

Наименование	Модуль	Размер Ш x Г мм	Макс. нагрузка кг	Код	Код ESD
Нижняя полка*	M500	470 x 505	100	860 846-41	860 846-49
Нижняя полка	M500	470 x 650	100	860 847-41	860 847-49
Нижняя полка*	M750	720 x 505	100	860 057-41	860 057-49
Нижняя полка	M750	720 x 650	100	860 067-41	860 067-49
Нижняя полка*	M900	870 x 505	100	860 059-41	860 059-49
Нижняя полка	M900	870 x 650	100	860 069-41	860 069-49

*Совместима только с тележкой Multi 1.

Регулируемые полки комплектуются ковриком ESD (49) или резиновым ковриком (41).

Регулируемая полка для тележки

Наименование	Модуль	Размер Ш x Г мм	Макс. на- грузка кг	Код ESD
Регулируемая полка с плавной регулировкой	M500	470 x 505	50	921 49 003
Регулируемая полка с плавной регулировкой	M500	470 x 650	50	921 49 004
Регулируемая полка с плавной регулировкой	M750	720 x 505	50	921 49 007
Регулируемая полка с плавной регулировкой	M750	720 x 650	50	921 49 008
Регулируемая полка с плавной регулировкой	M900	870 x 505	50	921 49 011
Регулируемая полка с плавной регулировкой	M900	870 x 650	50	921 49 012
Регулируемая полка	M500	470 x 505	100	921 49 001
Регулируемая полка	M500	470 x 650	100	921 49 002
Регулируемая полка	M750	720 x 505	100	921 49 005
Регулируемая полка	M750	720 x 650	100	921 49 006
Регулируемая полка	M900	870 x 505	100	921 49 009
Регулируемая полка	M900	870 x 650	100	921 49 010

Регулируемые полки комплектуются ковриком ESD (49) или резиновым ковриком (41).

Аксессуары для тележки Multi

Наименование	Модуль	Размер Ш x Г x В мм	Макс. на- грузка кг	Код
1. Полка для упаковочного материала		717 x 600 x 32 870 x 600 x 32		SPM750-49 SPM900-49
2. Крепление к вертикальным профилям, SPM-полка				SPMBS-49
3. Комплект перегородок (4 шт.), SPM-полка		8 x 400 x 280		PDH600-49
4. Кронштейн для контейнеров	M750 M900	736 x 55 x 75 889 x 55 x 75	15	BP750C BP900C
5. Крепление для планшета MY				MY
Держатель для LCD-монитора				MH
Соединитель MH		200 x 110 x 60		AS2
6. Вспомогательная стальная полка		217 x 298 x 20	3	ASSA4
7. Комплект держателя рулона	M750 M900		40	890 547-49P 890 548-49P
8. Фиксированный диспенсер для скотча				FTD50
9. Базовый диспенсер этикеток				BLD20
10. Держатель документов A4			5	928 49 008P
11. Лоток для оборудования		500 x 250 x 125	15	928 49 002P



Каркас тележки Multi 1



Каркас тележки Multi 2



Нижняя полка



Полный список доступных аксессуаров, таких как траверсы для подвешивания ячеек и сами ячейки, полки увеличенного размера, перфорированные панели и т. п., см. на www.treston.ru/telezhki/telezhki-dlya-khraneniya/telezhka-multi



Тележки монтажника

Наименование	Модуль	Размер, Ш × Г × В, мм	Макс. нагрузка, кг	Код
Тележка монтажника 1	M750	800 × 715 × 855	300	C 730 41 001
Тележка монтажника 2	M750	800 × 715 × 855	300	C 730 41 002
Тележка монтажника 3	M750	800 × 715 × 855	300	C 730 41 003
Тележка монтажника, рама	M750	800 × 715 × 855	300	C 730 41 000
Тележка монтажника 4		795 × 715 × 915	300	C 730 07 004



Тележка монтажника 1



Тележка монтажника 2

Аксессуары тележки монтажника

Наименование	Размер, Ш × Г × В, мм	Макс. нагрузка, кг	Код
Нижняя полка с резиновым ковриком	720 × 560 × 32	150	852 719-41
Нижняя полка с покрытием из ПЭВП пластика	720 × 560 × 32	150	852 683-41
Полка с резиновым ковриком	720 × 560 × 32	150	852 720-41
Полка с покрытием из ПЭВП	720 × 560 × 32	150	852 684-41
Выдвижная полка + подвесы	720 × 580 × 33	50	852 687-49

Тележка монтажника может быть укомплектована всеми аксессуарами M750.

Конический контейнер с крючками для держателей инструмента

Наименование	Размер, Ш × Г × В, мм	Макс. нагрузка, кг	Код
Конический контейнер с крючками	742 × 206 × 95	50	890 729-49

Держатели инструментов продаются отдельно.



Тележка монтажника 3

Тележка монтажника 3 включает 6 конических стоек.



Тележка монтажника 4



Конический контейнер с крючками

+

Полный список доступных аксессуаров, таких как траверсы для подвешивания ячеек и сами ячейки, полки увеличенного размера, перфорированные панели и т. п., см. на www.treston.ru/telezhki/telezhki-dlya-masterskikh/telezhka-montazhnika

Рабочее место с системой хранения Treston Tower

Наименование	Размер Ш × Г × В, мм	Макс. нагрузка, кг	Код
Рама Treston Tower на колесах	860 × 880 × 2105	600	890 701-45

Примеры аксессуаров и дополнительных продуктов

Наименование	Размер Ш × Г × В, мм	Макс. нагрузка, кг	Код
1 FIFO-полка с кронштейнами M750*	718 × 830	150	890 710-49
2 Распорный стержень M750**			851 483-49
3 Перфорированная задняя панель M750, максимум 3 шт./на сторону	718 × 612		861 512-49
4 Комплект крюков 3 (69 штук)			855 003-51
Стальная полка M750	740 × 400	50	852 770-49
Траверса для ячеек M750	742 × 100	50	859 151-49
Держатель ЖК-монитора для перфорированной панели		10	890 715-49
Treston NaturLite Led Wing 500 (+ крепеж 95/120 мм)	430 × 120 × 50		TNL500W

* На сквозных стеллажах можно разместить друг за другом две выдвижные ячейки глубиной 400 мм.

** Рекомендуется использовать со сквозными стеллажами.



+

Полный список доступных аксессуаров, таких как траверсы для подвешивания ячеек и сами ячейки, полки увеличенного размера, перфорированные панели и т. п., см. на www.treston.ru/sistemy-khraneniya/sistemy-khraneniya-instrumentov/rabochee-mesto-s-sistemoy-khraneniya-treston

Регулируемая тележка TRTA

Наименование	Размер Ш x Г x В мм	Размер полки Ш x Г мм	Макс.на- грузка кг	Код	Код ESD
Тележка с двумя полками*	890 x 530 x 1020	800 x 430	150	TRTA4082	TRTA4082 ESD
Тележка с двумя полками*	1090 x 530 x 1020	1000 x 430	150	TRTA4102	TRTA4102 ESD
Тележка с двумя полками*	890 x 630 x 1020	800 x 530	150	TRTA5082	TRTA5082 ESD
Тележка с двумя полками*	1090 x 630 x 1020	1000 x 530	150	TRTA5102	TRTA5102 ESD
Тележка с четырьмя полками**	1090 x 530 x 1515	1000 x 430	300	TRTA4104	TRTA4104 ESD
Тележка с четырьмя полками**	1090 x 630 x 1515	1000 x 530	300	TRTA5104	TRTA5104 ESD

* Высота полок регулируется в пределах от 200 до 770 мм.

** Высота полок регулируется в пределах от 200 до 1340 мм.



Тележка с двумя полками и тележка с четырьмя полками

Дополнительная полка TRHA

Наименование	Размер полки Ш x Г мм	Макс. нагрузка кг	Код	Код ESD
Дополнительная полка	800 x 430	50	TRHA408	TRHA408 ESD
Дополнительная полка	1000 x 430	50	TRHA410	TRHA410 ESD
Дополнительная полка	800 x 530	50	TRHA508	TRHA508 ESD
Дополнительная полка	1000 x 530	50	TRHA510	TRHA510 ESD

Сетка ограничительная NET2

Наименование	Размер Ш x Г мм	Набор	Код ESD
Сетка ограничительная	604 x 364	Вкл. 2 сетки	NET2

Стальные ограничительные сетки могут быть установлены по крайним или по боковым сторонам тележки. Угловой кронштейн расположен на краю верхней и нижней полки, и сетка ввинчивается в этом месте. На тележке с 4 полками могут крепиться 2 ограничительные сетки друг над другом.

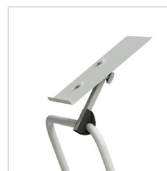


Сетка ограничительная

Держатель документов DSA4

Наименование	Размер	Код ESD
Держатель документов	A4	DSA4 ESD

Сталь с эпоксидно-порошковым покрытием. Снабжен двумя магнитами.



Держатель документов

Низкие М-образные легкие перегородки LDH

Наименование	Размер	Код
Легкие перегородки	460 x 315	LDH

Возможность плавной регулировки. 4 шт. в комплекте. М-образная форма (самая нижняя точка на высоте 105 мм над полкой).



Низкие М-образные легкие перегородки LDH

Тележка Storage

Наименование	Размер Ш x Г x В мм	Макс. нагрузка кг	Код	Код ESD
Тележка Storage	650 x 450 x 775	3 x 30	852 773-41	852 773-49



Передвижная стойка для ячеек

Наименование	Размер Ш x Г x В мм	Макс.на- грузка кг	Код	Код ESD
Передвижная стойка для ячеек	780 x 715 x 1630	300	BT-170B	BT-170B ESD

Стойка имеет по 8 кронштейнов для размещения ячеек с двух сторон. Ячейки заказываются отдельно. Нижняя стальная полка в базовой комплектации.



+

Полный список совместимых ячеек см. на www.treston.ru/telezhki/stoyki-peredvizhnye/peredvizhnaya-stoyka-dlya-yacheek

Передвижная стойка для кассетниц

Наименование	Размер Ш x Г x В мм	Макс.нагрузка кг	Код	Код ESD
Передвижная стойка для кассетниц	780 x 715 x 1600	300	BT-550B	BT-550B ESD

На двухсторонней стойке можно разместить 8 кассетниц (заказываются отдельно). Нижняя стальная полка в базовой комплектации.



+

Полный список шкафов для хранения небольших деталей см. на www.treston.ru/sistemy-khraneniya/plastikovye-yacheyki-kassetnicy/kassetnicy-550-i-290-seriy

Низкая тележка для коробок

Наименование	Размер Ш x Г x В мм	Размер полки Ш x Г мм	Макс.на- грузка кг	Код
Низкая тележка для коробок	1090 x 530 x 1515	1000 x 430	150	НСТ410

Высокая тележка для коробок

Наименование	Размер Ш x Г x В мм	Размер полки Ш x Г мм	Макс.на- грузка кг	Код
Высокая тележка для коробок	1080 x 630 x 1020	1000 x 630	150	ЛСТ610



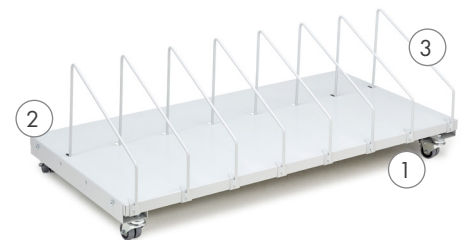
Низкая тележка для коробок



Высокая тележка для коробок

Тележка для коробок

Наименование	Размер Ш x Г x В мм	Код	
1. Набор колес	Набор колес тележки для картонных коробок. С помощью набора колес легко создать тележку из полки SPM.	1 180 x 600 x 425 SPMCS-41	
2. Полка для упаковочного материала	Многофункциональная полка глубиной 600 мм. Полка также может быть оснащена комплектом перегородок PDH600. Макс. нагрузка 60 кг.	467 x 600 x 32 SPM500-49 717 x 600 x 32 SPM750-49 870 x 600 x 32 SPM900-49 1167 x 600 x 32 SPM1200-49 1317 x 600 x 32 SPM1350-49 1467 x 600 x 32 SPM1500-49 1773 x 600 x 32 SPM1800-49	
	3. Комплект перегородок (4 шт.), SPM-полка	Регулируемый набор перегородок (4 шт.) для полок SPM. Фиксируются на фронтальной кромке полки с помощью винтов.	8 x 400 x 280 PDH600-49



Полка для упаковочного материала, набор колес и комплект перегородок

Передвижной стол SAP

Наименование	Размер Ш x Г x В мм	Макс. на- грузка кг	Код	Код ESD
Передвижной стол SAP	700 x 500	150	SAP507	SAP507 ESD
Передвижной стол SAP	1000 x 700	150	SAP710	SAP710 ESD
Передвижной стол SAP	1500 x 700	150	SAP715	SAP715 ESD
Нижняя полка для стола SAP	700 x 500	40	AT507	AT507 ESD
Нижняя полка для стола SAP	1000 x 700	40	AT710	AT710 ESD
Дополнительная полка	700 x 500	40	LT507	LT507 ESD
Дополнительная полка	1000 x 700	40	LT710	LT710 ESD
Ручка для стола SAP	глубина 500		PUSH50	PUSH50
Ручка для стола SAP	глубина 700		PUSH70	PUSH70

Оборудованы четырьмя поворотными колесами (ø 100 мм), два из которых снабжены стопорами.



Передвижной стол SAP и нижняя полка

Передвижной стол SAP, нижняя полка, дополнительная полка и ручка для стола SAP

Тележка Concept

Наименование	Размер Ш x Г x В мм	Макс. на- грузка кг	Код	Код ESD
Тележка Concept	500 x 700 x 650-900	150	CONT705-41	CONT705-49
Дополнительная полка	400 x 500	25	CONTS504-49	CONTS504-49
Тумбы с выдвижными ящиками 30/15	300 x 454 x 150	10	859 330-49	859 330-49
Тумбы с выдвижными ящиками 30/22	300 x 454 x 220	10 / ящик	890 340-49	890 340-49
Крепежный комплект			890 653-49	890 653-49

Оборудованы четырьмя поворотными колесами (ø 100 мм), два из которых снабжены стопорами.



Тележка Concept, дополнительная полка и тумба с выдвижными ящиками 30/15

Рама рабочего стола Concept, с электроприводом

Наименование	Рама рабочего стола размер Ш x Г мм	Макс. нагрузка кг	Код
Рама рабочего стола	1000 x 600	300	103 49 015P
Рама рабочего стола	1000 x 750	300	103 49 030P
Рама рабочего стола	1000 x 900	300	103 49 062P

Столешницы рабочего стола Concept

Наименование	Размер ШxГ мм	Код HPL	Код LPL	Код ESD
Столешница	1000 x 600	TT10060-HPL	TT10060-LPL	TT10060-ESD
Столешница	1000 x 750	TT10075-HPL	TT10075-LPL	TT10075-ESD
Столешница	1000 x 900	TT10090-HPL	TT10090-LPL	TT10090-ESD

Набор колес

Наименование	Код	Код ESD
Набор колес Ø100	834 734-00	860 429-00

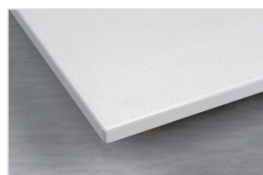
Аккумуляторный комплект

Наименование	Код
Аккумуляторный комплект	BSC001

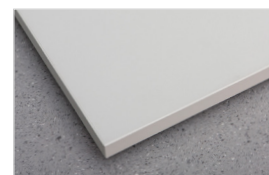
Доступно с весны 2021. Аккумуляторный комплект продается только в странах ЕС.



Рама рабочего стола Concept, с электроприводом



Столешница из ламината -HPL / - LPL



Столешница ESD



Аккумуляторный комплект

Опоры Workshop

Наименование	Высота, мм*	Код
Регулируемая опора для колес (1 шт)	730-950	836 029-49
Поворотное колесо с тормозом ** (1 шт)	Ø100	1987
Фиксированное колесо ** (1 шт)	Ø100	1988

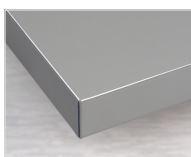
* Высота без столешницы (с учетом Ø100 мм колес).

** Нагрузка: 500 кг на столы с шириной 1000 мм и 1500 мм, 300кг для столов с шириной 2000 мм и 2250 мм.



Столешницы верстака Workshop

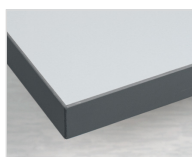
Столешница верстака Размер, Ш x Г, мм	Стальная столешница 1,5 мм	Макс. нагрузка, кг	Стальная столешница 3 мм	Макс. нагрузка, кг	Столешница из ПВХ со стальными кромками	Макс. нагрузка, кг	Столешница из ПВХ с пластиковыми кромками	Макс. нагрузка, кг	Деревянная столешница	Макс. нагрузка, кг
1000 x 750	836 720-74	750	852 652-74	750	836 723-79	750	836 729-79	500	836 720-82	600



Стальная столешница Workshop



Столешница Workshop со стальными кромками



Столешница Workshop с пластиковыми кромками



Деревянная столешница Workshop



Полный список доступных аксессуаров см. на www.treston.ru/verstak-workshop/verstak-workshop

Мобильное рабочее место

Наименование	Размер Ш x Г мм	Высота мм	Код	Код ESD
Мобильное рабочее место	600 x 500	760-1185	MLCT 605PG	MLCT 605PG ESD



Аксессуары для мобильного рабочего места

Наименование	Описание	Код
Крепежная деталь	Подходит для одного отделения для папок шириной 75 мм.	FN1
Крепежная деталь	Подходит для трех отделений для папок шириной 75 мм.	FN3
Кронштейн для аксессуаров	Синяя ячейка, внутр. размеры. 230 x 155 x 140 мм	AB1930
Ящик для аксессуаров	Включает ячейку 4020-3 серого цвета.	AB4020-3
Ящик для аксессуаров	Включает ячейку 4020-4ESD черного цвета.	AB4020-4ESD



Крепежная деталь FN1



Крепежная деталь FN3



Кронштейн для аксессуаров



Ящик для аксессуаров, 2 шт

ШТАБ-КВАРТИРА

Treston Oy
Sorakatu 1
FI-20730 Turku
Тел. +358 10 4469 11
Факс +358 10 4469 789
sales@treston.com
www.treston.com

ЗАВОДЫ

Treston Oy, Turku plant
Sorakatu 1
FI-20730 Turku
Тел. +358 10 4469 11
Факс +358 10 4469 789
sales@treston.com
www.treston.fi

Treston Oy, Jyväskylä plant
PO Box 33 (Sohlberginkatu 10)
FI-40351 Jyväskylä
Тел. +358 10 4469 11
Факс +358 10 4469 290
sales@treston.com
www.treston.fi

ФРАНЦИЯ

Treston France SARL
Z.A.C. de la Bonne Rencontre
1, voie Gallo Romaine, Quincy-Voisins
77334 Meaux Cedex
Тел. +33 1 64 17 11 11
Факс +33 1 64 17 11 10
infofr@treston.com
www.treston.fr

ГЕРМАНИЯ

Treston Deutschland GmbH
Friedrich-Ebert-Damm 143
22047 Hamburg
Тел. +49 40 8816 5022 - 0
Факс +49 40 8816 5022 - 10
info.de@treston.com
www.treston.de

Treston Deutschland GmbH
Niederlassung Raunheim
Frankfurter Straße 101
65479 Raunheim
Тел. +49 6142 992 50
Факс +49 6142 9925-29
mail.de@treston.com
www.treston.de

РОССИЯ

Treston Russia LLC
197375, Russia, Saint-Petersburg,
Marshala Novikova street 42
Тел. +7 812 677 76 20
info.ru@treston.com
www.treston.ru

ШВЕЦИЯ

Treston AB
Enhagslingan 6
187 40 Täby
Тел. +46 8 511 791 60
Факс +46 8 511 797 60
info.se@treston.com
www.treston.se

ВЕЛИКОБРИТАНИЯ

Treston Ltd
Treston House
5b Bone Lane, Newbury
Berkshire, RG14 5SH
Тел. +44 1635 521521
Факс +44 1635 37452
salesuk@treston.com
www.treston.com

США

Treston, Inc.
156 Bluffs Court
Canton, GA 30114
Тел. +1 770-721-7980
Факс +1 770-720-6584
infousa@treston.com
www.treston.us

Премиум-партнеры

БЕНИЛЮКС

Human Workspace BV
Mechelaarstraat 17
4903 RE Oosterhout
Тел. +31 162 454 383
sales@humanworkspace.nl
www.humanworkspace.nl

НОРВЕГИЯ

Industrimøbler AS
Bjørnerudveien 12A
1266 Oslo
Тел. +47 22 25 05 00
post@industrimobler.no
www.industrimobler.no

Долгая история вкратце



У компании Treston долгая история конструирования и производства профессиональной мебели и более чем тридцатилетний опыт разработки эргономичного рабочего пространства. Наше проектно-конструкторское бюро и производственные мощности расположены в Финляндии.

Благодаря глобальной сети сбыта наши клиенты могут получать поддержку и обслуживание в своем регионе, в какой бы точке мира они ни находились. Наши офисы расположены в Европе и Северной Америке, а широкая сеть дилеров действует более чем в 30 странах.